

**FSB-32**

Luminária de Sobrepór



**Descrição Técnica:**

Luminária retangular de sobrepór.  
Corpo e refletor em chapa de aço tratada com acabamento em pintura eletrostática epóxi-pó.  
Difusor em policarbonato transparente.  
Driver On/Off 230VAC 50/60HZ.  
Fixação do driver no próprio corpo da luminária.

**Instalação:** Sobrepór (Não incluso gancho ou suporte para instalação em perfilado).

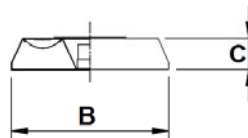
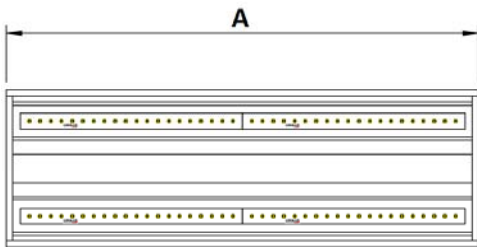
\*Os lúmens informados referem ao fluxo total do sistema.

3000K

4000K

5000K

**Aplicação:**



Potência	Fluxo Luminoso	A	B	C
37 W	3700 LM	595	198	40
74W	7400 LM	595	198	40
148W	14800 LM	1190	198	40

Medidas em mm

**OSRAM**

Driver: **PHILIPS**

**VS** LIGHTING SOLUTIONS

OU EQUIVALENTE

LED: **OSRAM**

**3 / 5\* ANOS**  
GARANTIA



**50.000h**  
VIDA ÚTIL



**IP 20**  
GRAU DE PROTEÇÃO



**FÁCIL**  
INSTALAÇÃO



\* Conforme modelo do Driver a ser utilizado.

[www.lumalux.com.br](http://www.lumalux.com.br)

(11) 2083-0018 (11) 2083-6144 | [lumalux@lumalux.com.br](mailto:lumalux@lumalux.com.br)



Devido à constante busca de aperfeiçoamento, os produtos **LUMALUX** estão sujeitos a alterações sem previa comunicação.