

**FEA-44**

Luminária de Embutir



**Descrição Técnica:**

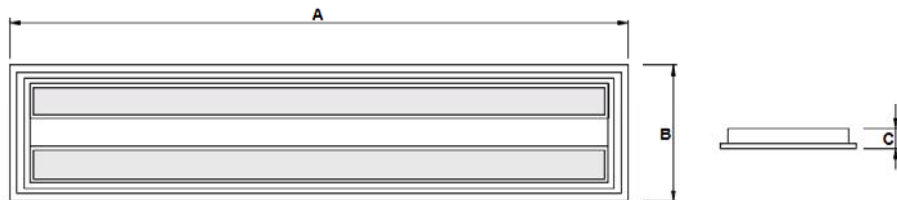
Luminária retangular para forro de gesso ou forro modulado com perfil 'T' de aba 25mm.  
Corpo em chapa de aço tratada com acabamento em pintura eletrostática epóxi-pó na cor branca.  
Difusor em poliestireno translúcido.  
Driver ON/OFF Bivolt 50/60Hz.  
Alojamento do driver no próprio corpo da luminária.

\*Os lúmens informados referem ao fluxo total do sistema.

3000K

4000K

5700K



**Aplicação:**



Potência	Fluxo Luminoso	A	B	C	Nicho
LED 18W	1800 Lm	618	268	38	600 x 250
LED 37W	3700 Lm	1243	268	38	1225 x 250

Medidas em mm

**OSRAM**

Driver: **PHILIPS**

**VS** LIGHTING SOLUTIONS

OU EQUIVALENTE

LED: **OSRAM**

**3 / 5\* ANOS**  
GARANTIA



**50.000h**  
VIDA ÚTIL



**IP 20**  
GRAU DE PROTEÇÃO



**FÁCIL**  
INSTALAÇÃO



\* Conforme modelo do Driver a ser utilizado.

Devido à constante busca de aperfeiçoamento, os produtos **LUMALUX** estão sujeitos a alterações sem prévia comunicação.