

NEW
LUMALUX
ILUMINAÇÃO



**CATÁLOGO
GERAL
LINHA 2024**

WWW.LUMALUX.COM.BR

QUALIDADE E INOVAÇÃO

HÁ 17 ANOS A QUALIDADE E A INOVAÇÃO FAZEM PARTE DO DIA A DIA DA NEW LUMALUX.

COM UM PARQUE FABRIL DE MAIS DE 2.500M² - LOCALIZADO NA CIDADE DE SÃO PAULO, HÁ POUCOS METROS DA VIA ANCHIETA E PRÓXIMO AO RODOANEL, QUE DÁ ACESSO ÀS PRINCIPAIS RODOVIAS - DESENVOLVEMOS, FABRICAMOS, IMPORTAMOS E COMERCIALIZAMOS LUMINÁRIAS COM A TECNOLOGIA LED PARA OS MAIS DIVERSOS SEGMENTOS DE MERCADO, SEJA PARA USO INTERNO OU EXTERNO.

COM UM ESTÚDIO PRÓPRIO DE CRIAÇÃO BEM COMO LABORATÓRIO FOTOMÉTRICO, A NEW LUMALUX REALIZA TODOS OS TESTES E ENSAIOS NECESSÁRIOS PARA LEVAR ATÉ SEUS CLIENTES O QUE HÁ DE MAIS MODERNO E TECNOLÓGICO EM ILUMINAÇÃO LED, GARANTINDO TODAS AS ETAPAS DO PROCESSO.

NOSSA EQUIPE TÉCNICA É ALTAMENTE CAPACITADA PARA PRESTAR QUALQUER SUPORTE À ESPECIFICAÇÃO, VENDA E PÓS-VENDA,

COM TUDO ISSO, OS PRODUTOS NEW LUMALUX ILUMINAM HOJE GRANDES OBRAS EM TODO O TERRITÓRIO NACIONAL, EM CLIENTES QUE VÃO DESDE CONSTRUTORAS, ENGENHARIAS, INSTALADORAS, ARQUITETOS, LIGHTING DESIGNERS, SUPERMERCADOS, REDES DE LOJAS, SHOPPING CENTERS, ESCRITÓRIOS, RESIDÊNCIAS, CONDOMÍNIOS, POSTOS DE GASOLINA, GINÁSIOS DE ESPORTES, INDÚSTRIAS, REDES METROVIÁRIAS, INSTITUIÇÕES BANCÁRIAS E DE ENSINO.



FÁBRICA NEW LUMALUX



LABORATÓRIO FOTOMÉTRICO



TERMOS TÉCNICOS

CONHEÇA À SEGUIR OS TERMOS TÉCNICOS MAIS UTILIZADOS NO SEGMENTO DE ILUMINAÇÃO:

IP = ÍNDICE DE PROTEÇÃO

IP É O ÍNDICE DE IMPERMEABILIDADE E INTEMPÉRIES DE UM PRODUTO AO INGRESSO DE PARTÍCULAS SÓLIDAS OU LÍQUIDAS.

O PRIMEIRO NUMERAL INDICA PROTEÇÃO CONTRA INGRESSO DE SÓLIDOS, O SEGUNDO, DE LÍQUIDOS, ESTE NÚMERO PODE VARIAR DE **IP00** (SEM QUALQUER PROTEÇÃO) À **IP68** (TOTALMENTE VEDADA).

1º DÍGITO = PROTEÇÃO CONTRA SÓLIDOS



IP 0X
SEM
PROTEÇÃO



IP 1X
PROTEÇÃO
CONTRA
CONTATOS
INVOLUNTÁRIOS
DAS MÃOS



IP 2X
PROTEÇÃO
CONTRA OS
DEDOS DAS MÃOS



IP 3X
PROTEÇÃO
CONTRA
FERRAMENTAS,
CABOS



IP 4X
PROTEÇÃO
CONTRA
FERRAMENTAS
FINAS, PEQUENOS
CABOS



IP 5X
PROTEÇÃO
PARCIAL CONTRA
PÓ



IP 6X
PROTEÇÃO TOTAL
CONTRA PÓ

2º DÍGITO = PROTEÇÃO CONTRA LÍQUIDOS



IP X0
SEM
PROTEÇÃO



IP X1
PROTEÇÃO
CONTRA QUEDA
VERTICAL DE
GOTA D'ÁGUA



IP X2
PROTEÇÃO
CONTRA QUEDA
D'ÁGUA COM
DIREÇÃO ATÉ 15°
DA VERTICAL



IP X3
PROTEÇÃO
CONTRA QUEDA
D'ÁGUA COM
DIREÇÃO ATÉ 60°
DA VERTICAL



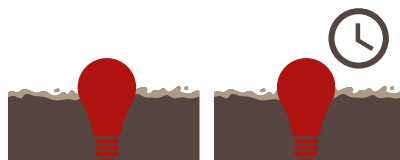
IP X4
PROTEÇÃO
CONTRA
PROJEÇÕES DE
ÁGUA DE TODAS
AS DIREÇÕES



IP X5
PROTEÇÃO
CONTRA JATOS DE
ÁGUA EM TODAS
AS DIREÇÕES



IP X6
PROTEÇÃO
CONTRA JATOS
FORTES DE ÁGUA



IP X7
PROTEÇÃO
CONTRA EFEITOS
DE IMERSÃO
TEMPORÁRIA

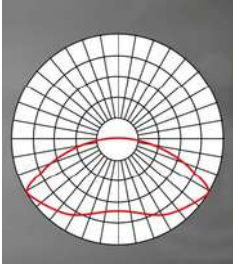


IP X8
PROTEÇÃO
CONTRA EFEITOS
DE IMERSÃO
PROLONGADA SOB
PRESSÃO



IP X9
PROTEÇÃO
CONTRA JATOS
D'ÁGUA QUENTE
EM ALTA PRESSÃO

CURVA FOTOMÉTRICA



A NEW LUMALUX DISPONIBILIZA A CURVA FOTOMÉTRICA DOS SEUS PRODUTOS NA EXTENSÃO .IES - FORMATO PADRÃO PARA A UTILIZAÇÃO EM SOFTWARES DE CÁLCULO LUMINOTÉCNICO.

SOLICITE ESTE MATERIAL ATRAVÉS DO SEU CONTATO COMERCIAL NA EMPRESA, OU ENVIE SUA SOLICITAÇÃO PARA: PROJETOS@LUMALUX.COM.BR

UGR - CONFORTO VISUAL

O OFUSCAMENTO É NADA MAIS QUE A SENSÇÃO VISUAL PRODUZIDA POR ÁREAS BRILHANTES DENTRO DO CAMPO DE VISÃO.

É MUITO IMPORTANTE QUE POSSAMOS LIMITÁ-LO, UMA VEZ QUE ELE CAUSA DESCONFORTO, QUE LEVA À FADIGA VISUAL, PODENDO ATÉ MESMO CAUSAR UM ACIDENTE.

A SIGLA **UGR** TRADUZIDA PARA O PORTUGUÊS SIGNIFICA “ÍNDICE DE OFUSCAMENTO UNIFICADO” E OS PADRÕES ESTABELECIDOS PARA O UGR NO BRASIL SÃO:

10 - 13 - 16 - 19 - 22 - 25 - 28

QUANTO MENOR ESTE ÍNDICE, MAIS CONFORTÁVEL SERÁ A ILUMINAÇÃO NESTE AMBIENTE - E OS ÍNDICES MAIS ADEQUADOS ESTÃO ENTRE 10 E 19 - ACIMA DESSE VALOR JÁ É DESCONFORTÁVEL PARA O OLHO HUMANO.

CONFORTO

DESCONFORTO

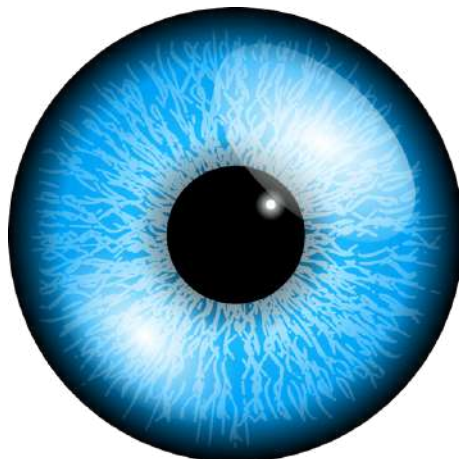
EXCELENTE **CONFORTÁVEL** **DESCONFORTÁVEL** **INTOLERÁVEL**

UGR ENTRE
10 E 13

UGR ENTRE
16 E 19

UGR ENTRE
22 E 25

UGR DE
28 OU MAIS



IRC FIDELIDADE DA COR

O ÍNDICE DE REPRODUÇÃO DE COR (IRC) É UMA MÉTRICA QUANTITATIVA DA CAPACIDADE DE UMA FONTE DE LUZ DE REPRODUZIR AS CORES DE OBJETOS DE MODO FIEL - QUANTO MAIOR ESTE VALOR, MAIS O OLHO HUMANO PERCEBE SUA COR REAL E NATURAL.

A NEW LUMALUX TEM EM SUA LINHA DE PRODUTOS DIODOS LED QUE VARIAM DE IRC 80 À IRC 97.



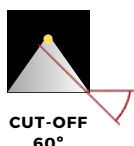
ÂNGULO CUT-OFF

O ÂNGULO DE CUT-OFF É AQUELE NO QUAL NENHUM REFLEXO DIRETO DA FONTE DE LUZ É NOTADO/VISÍVEL.

QUANTO MAIOR ESTE ÂNGULO, MAIOR É O CONFORTO VISUAL PROPORCIONADO PELA LUMINÁRIA, UMA VEZ QUE HÁ UM MAIOR CONTROLE DO BRILHO.

ACIMA DE 30° PODEMOS DIZER QUE A LUMINÁRIA APRESENTA BOM CONFORTO VISUAL - JÁ COM 60°, ELA APRESENTA ÓTIMO CONFORTO VISUAL.

VOCÊ IRÁ NOTAR A SIMBOLOGIA ABAIXO (SEGUIDA DO DEVIDO ÂNGULO) NOS PRODUTOS NEW LUMALUX EM QUE SEJA APLICÁVEL ESTE CONCEITO.





PORTFÓLIO



FICHA TÉCNICA:

CLARI PINHEIROS
SÃO PAULO-SP

CONSTRUTORA: EVEN

PRODUTOS NEW LUMALUX:

DOWNLIGHT EDR-77
10W - 3000K
PRETO FOSCO



FICHA TÉCNICA:

JARDINS
SÃO PAULO-SP

CONSTRUTORA: NORTIS INCORPORADORA

ARQUITETURA: SPOLARCHITECTS

INTERIORES: SUITE ARQUITETOS

PAISAGISMO: CARDIM PAISGISMO

COMUNICAÇÃO VISUAL: NITSCHÉ
ARQUITETOS

PRODUTOS NEW LUMALUX:

DOWNLIGHT EDR-77
10W - 3000K
PRETO FOSCO



FICHA TÉCNICA:

EDIFÍCIO ALTIUS
SÃO PAULO-SP

CONSTRUTORA: BRAXFO

ARQUITETURA: ANDREA DELLAMONICA

PRODUTOS NEW LUMALUX:

PERFIS PFP-02 25W/M 3000K
EDQ-58 5W 3000K
PD-18 9W 3000K
FSA-68 36W 4000K



FICHA TÉCNICA:

ELEVO MOEMA
SÃO PAULO-SP

CONSTRUTORA: NORTIS

ARQUITETURA: ANDRADE MORETTIN

INTERIORES: TRIART ARQUITETURA

PAISAGISMO: RODRIGO OLIVEIRA

COMUNICAÇÃO VISUAL: STUDIO IX

PRODUTOS NEW LUMALUX:

PERFIL PFE-01 19.2W/M 3000K



FICHA TÉCNICA:

SINACEG
SINDICATO NACIONAL DOS CEGONHEIROS
SÃO BERNARDO DO CAMPO-SP

CONSTRUTORA: JOY CONGERO

PRODUTOS NEW LUMALUX:

PAINEL BACK LIGHT FEA-79 40W 4000K
FITA LED 5W/M 3000K



FICHA TÉCNICA:

SINACEG
SINDICATO NACIONAL DOS CEGONHEIROS
SÃO BERNARDO DO CAMPO-SP

CONSTRUTORA: JOY CONGERO

PRODUTOS NEW LUMALUX:

PAINEL BACK LIGHT FEA-79 40W 4000K
PFS-01 5W/M 3000K
POSTE PT-57 100W 6500K



FICHA TÉCNICA:

HANGAR
EMBRAER - GAVIÃO PEIXOTO-SP

CTEL

PRODUTOS NEW LUMALUX:

LUMINÁRIAS HIGH BAY PI-24
242W 6500K

ÍNDICE

BUSCA POR TIPO DE PRODUTO:

EMBUTIDOS FIXOS	PÁG.	17
EMBUTIDOS DIRECIONÁVEIS	PÁG.	26
SPOTS USO INTERNO	PÁG.	34
TRILHOS ELETRIFICADOS	PÁG.	38
LUMINÁRIAS APLICADAS	PÁG.	40
LUMINÁRIAS DECORATIVAS PENDENTES	PÁG.	49
LUMINÁRIAS COMERCIAIS EMBUTIDAS	PÁG.	54
LUMINÁRIAS HERMÉTICAS EMBUTIDAS	PÁG.	64
LUMINÁRIAS COMERCIAIS APLICADAS	PÁG.	71
LUMINÁRIAS HERMÉTICAS APLICADAS	PÁG.	78
LUMINÁRIAS TÉCNICAS APLICADAS	PÁG.	83
LUMINÁRIAS COMERCIAIS PENDENTES	PÁG.	96
PROJETORES TÉCNICOS	PÁG.	100
PROJETORES USO EXTERNO	PÁG.	105
ARANDELAS USO INTERNO E EXTERNO	PÁG.	112
BALIZADORES DE PAREDE USO INTERNO E EXTERNO	PÁG.	118
POSTES BALIZADORES USO EXTERNO	PÁG.	123
POSTES DECORATIVOS E TÉCNICOS USO EXTERNO	PÁG.	127

EMBUTIDOS FIXOS

A LINHA **SKY RENTE** É INDICADA PARA LOCAIS QUE PRECISAM DE ILUMINAÇÃO DIFUSA. SÃO FABRICADAS COM DIFUSOR “RENTE” PARA UMA ILUMINAÇÃO MAIS ABRANGENTE, NOS FORMATOS QUADRADO OU REDONDO. INDICADA PARA USO EMBUTIDO, EM TODOS OS TIPOS DE FORRO DO MERCADO.

MATERIAIS:
CORPO EM CHAPA DE ALUMÍNIO E DIFUSOR EM POLÍMERO ACRÍLICO TRANSLÚCIDO



EDQ-53 SKY Q “QUADRADO” (DIFUSOR RENTE)

POTÊNCIA	FLUXO LUMINOSO	A	B	C	NICHO
6W	480	115	115	11	100 X 100
18W	1440	220	220	11	210 X 210
24W	1920	295	295	11	280 X 280

OBS.: MEDIDAS EM MM



B



GARANTIA



CORES DISPONÍVEIS:



BRANCO FOSCO



PRETO FOSCO

MATERIAIS:
CORPO EM CHAPA DE ALUMÍNIO E DIFUSOR EM POLÍMERO ACRÍLICO TRANSLÚCIDO



EDR-54 SKY R “REDONDO” (DIFUSOR RENTE)

POTÊNCIA	FLUXO LUMINOSO	A	C	NICHO
6W	480	Ø 115	11	Ø 100
18W	1440	Ø 220	11	Ø 210
24W	1920	Ø 295	11	Ø 280

OBS.: MEDIDAS EM MM



A



GARANTIA



CORES DISPONÍVEIS:



BRANCO FOSCO



PRETO FOSCO

A LINHA **SKY RECUADA** É INDICADA PARA LOCAIS QUE PRECISAM DE ILUMINAÇÃO DIFUSA, PORÉM, SEM ABRIR MÃO DO CONFORTO VISUAL, POIS SEU DIFUSOR É INSTALADO DE FORMA RECUADA, NOS FORMATOS QUADRADO OU REDONDO.

INDICADA PARA USO EMBUTIDO, EM TODOS OS TIPOS DE FORRO DO MERCADO.

MATERIAIS:
CORPO EM CHAPA DE AÇO, FUNDO EM ALUMÍNIO E DIFUSOR EM POLÍMERO ACRÍLICO TRANSLÚCIDO



EDQ-76 SKY Q "QUADRADO" (DIFUSOR RECUADO)

POTÊNCIA	FLUXO LUMINOSO	A	B	C	NICHO
10W	720	230	230	80	215 X 215
20W	1850	230	230	80	215 X 215
30W	2770	230	230	80	215 X 215
40W	3080	230	230	80	215 X 215

OBS.: MEDIDAS EM MM

IP20
 IRC 80
 50.000H
 120°
 BI-VOLT
 3000k
 4000k
 5000k
 2 ANOS GARANTIA

CORES DISPONÍVEIS: BRANCO FOSCO PRETO FOSCO

MATERIAIS:
CORPO EM CHAPA DE ALUMÍNIO, ARO EM ABS INJETADO E DIFUSOR EM POLÍMERO ACRÍLICO TRANSLÚCIDO



EDQ-77 SKY Q "QUADRADO" (DIFUSOR RECUADO)

POTÊNCIA	FLUXO LUMINOSO	A	B	C	NICHO
10W	450	115	115	53	95 X 95
20W	1560	195	195	53	175 X 175
30W	2370	225	225	53	200 X 200
40W	3240	225	225	53	200 X 200

OBS.: MEDIDAS EM MM

IP20
 IRC 80
 50.000H
 120°
 BI-VOLT
 3000k
 4000k
 5000k
 2 ANOS GARANTIA

CORES DISPONÍVEIS: BRANCO FOSCO PRETO FOSCO

A LINHA **SKY RECUADA** É INDICADA PARA LOCAIS QUE PRECISAM DE ILUMINAÇÃO DIFUSA, PORÉM, SEM ABRIR MÃO DO CONFORTO VISUAL, POIS SEU DIFUSOR É INSTALADO DE FORMA RECUADA, NOS FORMATOS QUADRADO OU REDONDO. INDICADA PARA USO EMBUTIDO, EM TODOS OS TIPOS DE FORRO DO MERCADO.

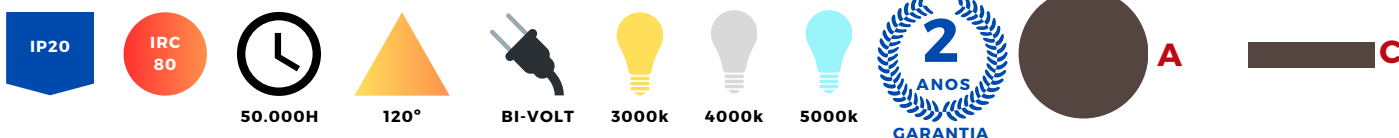
MATERIAIS:
ARO E REFLETOR EM ALUMÍNIO E DIFUSOR EM POLÍMERO ACRÍLICO TRANSLÚCIDO



EDR-74 SKY R "REDONDO" (DIFUSOR RECUADO)

POTÊNCIA	FLUXO LUMINOSO	A	C	NICHO
8W	720	Ø 190	60	Ø 160
20W	1850	Ø 190	60	Ø 160
30W	2770	Ø 230	64	Ø 180
40W	3800	Ø 230	64	Ø 180

OBS.: MEDIDAS EM MM



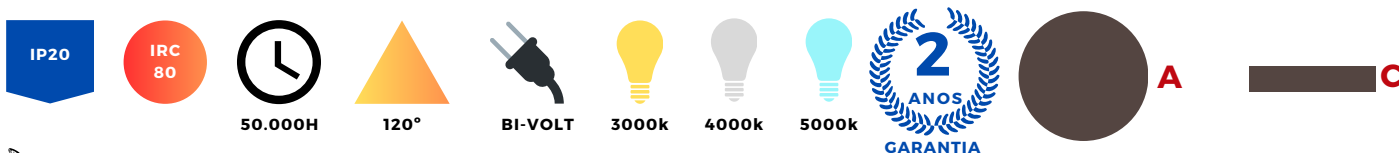
MATERIAIS:
CORPO EM CHAPA DE ALUMÍNIO, ARO EM ABS INJETADO E DIFUSOR EM POLÍMERO ACRÍLICO TRANSLÚCIDO



EDR-77 SKY R "REDONDO" (DIFUSOR RECUADO)

POTÊNCIA	FLUXO LUMINOSO	A	C	NICHO
10W	770	Ø 120	55	Ø 105
20W	1850	Ø 195	55	Ø 170
30W	2770	Ø 225	55	Ø 200
40W	3080	Ø 225	55	Ø 200

OBS.: MEDIDAS EM MM



A LINHA **GRID ALETADA** É INDICADA PARA LOCAIS QUE PRECISAM DE ILUMINAÇÃO COM EXCELENTE NÍVEL DE CONFORTO VISUAL.
INDICADA PARA USO EMBUTIDO, EM TODOS OS TIPOS DE FORRO DO MERCADO.

MATERIAIS:
CORPO EM CHAPA DE AÇO, FUNDO EM ALUMÍNIO E DIFUSOR EM POLÍMERO ACRÍLICO TRANSLÚCIDO E ALETAS PARABÓLICAS EM ALUMÍNIO ALTO BRILHO



EDQ-73

ALETAS PARABÓLICAS

POTÊNCIA	FLUXO LUMINOSO	A	B	C	NICHO
19W	2150	365	365	42	310 X 310
36W	4300	365	365	42	310 X 310

OBS.: MEDIDAS EM MM



CORES DISPONÍVEIS:



BRANCO FOSCO



PRETO FOSCO

SOLUÇÃO IDEAL PARA PEQUENAS SALAS DE ESCRITÓRIO



DEVIDO A CONSTANTE BUSCA DE APERFEIÇOAMENTO, OS PRODUTOS NEW LUMALUX ESTÃO SUJEITOS A ALTERAÇÕES SEM PRÉVIA COMUNICAÇÃO

A LINHA **SIRIUS FIXA** É INDICADA PARA LOCAIS QUE PRECISAM DE ILUMINAÇÃO PONTUAL OU DE DESTAQUE, POIS POSSUEM FACHOS DEFINIDOS EM 15°, 24°, 40° OU 60°, ATRAVÉS DO USO DE REFLETORES DE ALTO DESEMPENHO E **LED COB** DE ALTO FLUXO. SÃO FABRICADAS COM AROS RECUADOS, PARA CONFERIR MELHOR CONFORTO VISUAL.

MATERIAIS:
ARO EM ABS INJETADO, REFLETOR EM ABS DE ENGENHARIA MULTI FACETADO, COM REVESTIMENTO ALTO BRILHO



EDR-75 SIRIUS FACHO FIXO (REFLETOR RECUADO)

POTÊNCIA	FLUXO LUMINOSO	A	C	NICHO
10W	1000	Ø 120	130	Ø 103
20W	2000	Ø 120	130	Ø 103
30W	3000	Ø 120	130	Ø 103
40W	4000	Ø 120	130	Ø 103

OBS.: MEDIDAS EM MM



CORES DISPONÍVEIS:



BRANCO FOSCO



PRETO FOSCO



MARROM CORTEN



DEVIDO A CONSTANTE BUSCA DE APERFEIÇOAMENTO, OS PRODUTOS NEW LUMALUX ESTÃO SUJEITOS A ALTERAÇÕES SEM PRÉVIA COMUNICAÇÃO

A LINHA **MINI DOT** ALIA DESIGN MINIMALISTA À FUNCIONALIDADE E DESEMPENHO. FABRICADAS EM ALUMÍNIO INJETADO E COM MINI REFLETORES COM ACABAMENTO EM BLACK PIANO, CONFEREM UM EXCELENTE CONFORTO VISUAL PARA USO NOS MAIS VARIADOS PROJETOS.

MATERIAIS:
CORPO EM ALUMÍNIO INJETADO, REFLETOR ANTI OFUSCANTE EM BLACK PIANO, LENTE EM POLICARBONATO



EDQ-74/1

1 PONTO LED

POTÊNCIA	FLUXO LUMINOSO	A	B	C	NICHO
2W	85	45	45	33	36 X 36

OBS.: MEDIDAS EM MM

EDQ-74/3

3 PONTOS LED

POTÊNCIA	FLUXO LUMINOSO	A	B	C	NICHO
6W	290	45	97	33	36 X 90

OBS.: MEDIDAS EM MM

EDQ-74/5

5 PONTOS LED

POTÊNCIA	FLUXO LUMINOSO	A	B	C	NICHO
10W	550	45	148	33	36 X 139

OBS.: MEDIDAS EM MM

EDQ-74/10

10 PONTOS LED

POTÊNCIA	FLUXO LUMINOSO	A	B	C	NICHO
20W	1240	45	282	33	36 X 275

OBS.: MEDIDAS EM MM

EDQ-74/15

15 PONTOS LED

POTÊNCIA	FLUXO LUMINOSO	A	B	C	NICHO
30W	1980	45	415	33	36 X 405

OBS.: MEDIDAS EM MM



CORES DISPONÍVEIS:



BRANCO FOSCO



PRETO FOSCO

A LINHA **MINI DOT ULTRA** ALIA DESIGN MINIMALISTA À FUNCIONALIDADE E ALTA PERFORMANCE, ALÉM DE OFERECER **ALTO IRC** E **UGR <9**.

FABRICADAS EM ALUMÍNIO INJETADO E COM MINI REFLETORES COM ACABAMENTO EM BLACK PIANO, CONFEREM UM EXCELENTE CONFORTO VISUAL PARA USO NOS MAIS VARIADOS PROJETOS.

MATERIAIS:

CORPO EM ALUMÍNIO INJETADO, REFLETOR ANTI OFUSCANTE EM BLACK PIANO, LENTE EM POLICARBONATO



ÚNICO MODELO DISPONÍVEL EM 15° OU 38°



EDQ-87/1

1 PONTO LED

POTÊNCIA	FLUXO LUMINOSO	A	B	C	NICHO
2W	180	45	45	50	38 x 38

OBS.: MEDIDAS EM MM

EDQ-87/2

2 PONTOS LED

POTÊNCIA	FLUXO LUMINOSO	A	B	C	NICHO
4W	360	45	68	50	38 X 58

OBS.: MEDIDAS EM MM

EDQ-87/3

3 PONTOS LED

POTÊNCIA	FLUXO LUMINOSO	A	B	C	NICHO
6W	540	45	95	50	85 X 85

OBS.: MEDIDAS EM MM

EDQ-87/4

4 PONTOS LED

POTÊNCIA	FLUXO LUMINOSO	A	B	C	NICHO
8W	720	75	75	50	65 X 65

OBS.: MEDIDAS EM MM

EDQ-87/5

5 PONTOS LED

POTÊNCIA	FLUXO LUMINOSO	A	B	C	NICHO
10W	900	45	415	33	36 X 405

OBS.: MEDIDAS EM MM



>90 IRC (RA)
>70 IRC (R9)
SDCM <5

38°

BI-VOLT

3000K

2 ANOS GARANTIA

B

C



CORES DISPONÍVEIS:



BRANCO FOSCO



PRETO FOSCO



EDQ-87/9

9 PONTOS LED

POTÊNCIA	FLUXO LUMINOSO	A	B	C	NICHO
18W	1620	105	105	50	95 X 95

OBS.: MEDIDAS EM MM



EDQ-87/10

10 PONTOS LED

POTÊNCIA	FLUXO LUMINOSO	A	B	C	NICHO
20W	1800	45	280	50	38 X 270

OBS.: MEDIDAS EM MM



>90 IRC (RA)
>70 IRC (R9)
SDCM <5

38°

BI-VOLT

3000K

2 ANOS GARANTIA

A

B

C



CORES DISPONÍVEIS:



BRANCO FOSCO



PRETO FOSCO

DEVIDO A CONSTANTE BUSCA DE APERFEIÇOAMENTO, OS PRODUTOS NEW LUMALUX ESTÃO SUJEITOS A ALTERAÇÕES SEM PRÉVIA COMUNICAÇÃO

EMBUTIDOS DIRECIONÁVEIS

A LINHA **FOCUS R** É INDICADA PARA LOCAIS QUE NECESSITAM DE UMA ILUMINAÇÃO COM ALTO DESEMPENHO, SEM ABRIR MÃO DO CONFORTO VISUAL, OBTIDO COM O ANEL ANTI OFUSCANTE RECUADO COM PINTURA PRETO ACETINADO - **UGR <16**

MATERIAIS:
CORPO, DISSIPADOR E AROS EM ALUMÍNIO -



EDR-82 EMBUTIDO REDONDO

(DIFUSOR PRETO FOSCO RECUADO)

POTÊNCIA	FLUXO LUMINOSO	A	C	NICHO
5W	400	Ø 64	64	Ø 58

OBS.: MEDIDAS EM MM



MATERIAIS:
CORPO, DISSIPADOR E AROS EM ALUMÍNIO -



EDR-83 EMBUTIDO REDONDO

(DIFUSOR PRETO FOSCO RECUADO)

POTÊNCIA	FLUXO LUMINOSO	A	C	NICHO
10W	800	Ø 84	80	Ø 78

OBS.: MEDIDAS EM MM



CORES DISPONÍVEIS:



BRANCO FOSCO



PRETO FOSCO

DEFINA O TIPO DE DESTAQUE QUE VOCÊ QUER DAR AO SEU PROJETO COM A LINHA **FOCUS FLEX R**

ESCOLHA O MELHOR ÂNGULO ENTRE 15° E 60° DE FORMA SIMPLES E RÁPIDA E CONTE COM UM EXCELENTE CONFORTO VISUAL - **UGR <16**.

MATERIAIS:
CORPO, DISSIPADOR E AROS EM ALUMÍNIO -



EDR-84 EMBUTIDO REDONDO

(FACHO AJUSTÁVEL 15° À 60°)

POTÊNCIA	FLUXO LUMINOSO	A	C	NICHO
5W	400	Ø 74	58	Ø 60

OBS.: MEDIDAS EM MM



MATERIAIS:
CORPO, DISSIPADOR E AROS EM ALUMÍNIO -



EDR-85 EMBUTIDO REDONDO

(FACHO AJUSTÁVEL 15° À 60°)

POTÊNCIA	FLUXO LUMINOSO	A	C	NICHO
10W	800	Ø 95	78	Ø 80

OBS.: MEDIDAS EM MM



>97 IRC (RA)
>93 IRC (R9)
SDCM <5

50.000H

15° À 60°

BI-VOLT

2700k

2 ANOS
GARANTIA



CORES DISPONÍVEIS:



BRANCO FOSCO



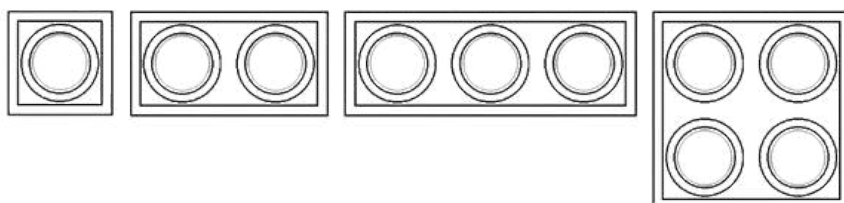
PRETO FOSCO

A LINHA **QUADRA PRÓ** É MUITO VERSÁTIL, POIS UTILIZA DIVERSOS MODELOS DE LÂMPADAS LED E AINDA PODE SER MONTADA DE ACORDO COM O SEU PROJETO - COMPONDO MODELOS UNITÁRIOS, DUPLOS, TRIPLOS OU QUÁDRUPLOS.

MATERIAIS:
CORPO E AROS EM ALUMÍNIO

EDQ-21 EMBUTIDO MODULAR

(PARA 1, 2, 3 OU 4 LÂMPADAS LED)



POTÊNCIA	LÂMPADA	1 LPD LED	2 LPD'S LED	3 LPD'S LED	4 LPD'S LED
ATÉ 7W	DICRÓICA LED	132 X 132 X 55 NICHU: 110 X 110	237 X 132 X 55 NICHU: 215 X 215	343 X 132 X 55 NICHU: 325 X 110	237 X 237 X 55 NICHU: 215 X 215
ATÉ 9W	PAR 20 LED	152 X 152 X 130 NICHU: 130 X 130	280 X 152 X 130 NICHU: 260 X 130	406 X 152 X 130 NICHU: 390 X 130	280 X 280 X 130 NICHU: 260 X 260
ATÉ 7W	AR 70 LED	152 X 152 X 130 NICHU: 130 X 130	280 X 152 X 130 NICHU: 260 X 130	406 X 152 X 130 NICHU: 390 X 130	280 X 280 X 130 NICHU: 260 X 260
ATÉ 20W	PAR 30 LED	187 X 187 X 140 NICHU: 170 X 170	350 X 187 X 140 NICHU: 330 X 170	512 X 187 X 140 NICHU: 330 X 170	350 X 350 X 140 NICHU: 330 X 330
ATÉ 12W	AR 111 LED	187 X 187 X 140 NICHU: 170 X 170	350 X 187 X 140 NICHU: 330 X 170	512 X 187 X 140 NICHU: 330 X 170	350 X 350 X 140 NICHU: 330 X 330

OBS.: MEDIDAS EM MM



CORES DISPONÍVEIS:



BRANCO FOSCO



PRETO FOSCO



BRANCO FOSCO COM PRETO FOSCO

A LINHA **QUADRA ECO** É MUITO VERSÁTIL, POIS UTILIZA DIVERSOS MODELOS DE LÂMPADAS LED E AINDA PODE SER MONTADA DE ACORDO COM O SEU PROJETO - COMPONDO MODELOS UNITÁRIOS, DUPLOS, TRIPLOS OU QUÁDRUPLOS. FABRICADA EM ABS DE ENGENHARIA INJETADO, É SUPER LEVE E PODE SER MONTADA NA OBRA(*)).

MATERIAIS:
CORPO E AROS EM ALUMÍNIO

EDQ-22 EMBUTIDO MODULAR

(PARA 1, 2, 3 OU 4 LÂMPADAS LED)



POTÊNCIA	LÂMPADA	1 LPD LED	2 LPD'S LED	3 LPD'S LED	4 LPD'S LED
ATÉ 7W	DICRÓICA LED	102 X 102 X 42 NICHOS: 95 X 95	102 X 204 X 42 NICHOS: 2x 95 X 190	102 X 306 X 42 NICHOS: 2x 95 X 285	102 X 408 X 42 NICHOS: 2x 95 X 380
ATÉ 9W	PAR 20 LED	130 X 130 X 44 NICHOS: 120 x 120	130 X 260 X 44 NICHOS: 120 x 240	130 X 390 X 44 NICHOS: 120 x 360	130 X 520 X 44 NICHOS: 120 x 480
ATÉ 7W	AR 70 LED	130 X 130 X 44 NICHOS: 120 x 120	130 X 260 X 44 NICHOS: 120 x 240	130 X 390 X 44 NICHOS: 120 x 360	130 X 520 X 44 NICHOS: 120 x 480
ATÉ 20W	PAR 30 LED	170 X 170 X 43 NICHOS: 160 x 160	170 X 340 X 43 NICHOS: 160 x 320	170 X 510 X 43 NICHOS: 160 x 480	170 X 680 X 43 NICHOS: 160 x 640
ATÉ 12W	AR 111 LED	170 X 170 X 43 NICHOS: 160 x 160	170 X 340 X 43 NICHOS: 160 x 320	170 X 510 X 43 NICHOS: 160 x 480	170 X 680 X 43 NICHOS: 160 x 640

OBS.: MEDIDAS EM MM



CORES DISPONÍVEIS:



BRANCO FOSCO



PRETO FOSCO

A LINHA **SIRIUS DIRECIONÁVEL** É INDICADA PARA LOCAIS QUE PRECISAM DE ILUMINAÇÃO PONTUAL OU DE DESTAQUE, POIS POSSUEM FACHOS DEFINIDOS EM 15°, 24°, 40° OU 60°, ATRAVÉS DO USO DE REFLETORES DE ALTO DESEMPENHO E **LED COB** DE ALTO FLUXO. SÃO FABRICADAS COM AROS RECUADOS E DIRECIONÁVEIS.

MATERIAIS:

AROS E ANEL ANTI OFUSCANTE EM ALUMINIO REPUXADO - REFLETOR INJETADO E METALIZADO



EDR-75

SIRIUS "R" REDONDA (FACHO DIRECIONÁVEL)

POTÊNCIA	FLUXO LUMINOSO	A	C	NICHO
10W	1000	Ø 134	93	Ø 115
20W	2000	Ø 134	118	Ø 115
30W	3000	Ø 134	118	Ø 115
40W	4000	Ø 134	118	Ø 115

OBS.: MEDIDAS EM MM



MATERIAIS:

AROS E ANEL ANTI OFUSCANTE EM ALUMINIO REPUXADO - REFLETOR INJETADO E METALIZADO



EDQ-75

SIRIUS "Q" QUADRADA (FACHO DIRECIONÁVEL)

POTÊNCIA	FLUXO LUMINOSO	A	B	C	NICHO
10W	1000	130	130	122	115 x 115
20W	2000	130	130	122	115 x 115
30W	3000	130	130	122	115 x 115
40W	4000	130	130	122	115 x 115

OBS.: MEDIDAS EM MM



CORES DISPONÍVEIS:



BRANCO FOSCO



PRETO FOSCO



MARROM CORTEN

DEVIDO A CONSTANTE BUSCA DE APERFEIÇOAMENTO, OS PRODUTOS NEW LUMALUX ESTÃO SUJEITOS A ALTERAÇÕES SEM PRÉVIA COMUNICAÇÃO

A LINHA **ORBIT R** É FABRICADA PARA USO DE LÂMPADA LED, SE UTILIZANDO DE ANEL ANTI OFUSCANTE COM RECUO PINTADO NAS CORES BRANCO OU PRETO.

MATERIAIS:
CORPO E AROS EM ALUMÍNIO

EDR-56 EMBUTIDO REDONDO
(FACHO RECUADO PARA LÂMPADAS LED)



POTÊNCIA	LÂMPADA	A	C	NICHO
ATÉ 7W	DICRÓICA LED	Ø 105	72	Ø 90
ATÉ 9W	PAR 20 LED	Ø 130	120	Ø 110
ATÉ 7W	AR 70 LED	Ø 130	120	Ø 110
ATÉ 20W	PAR 30 LED	Ø 184	160	Ø 165
ATÉ 12W	AR 111 LED	Ø 184	160	Ø 165

OBS.: MEDIDAS EM MM



CORES DISPONÍVEIS:



BRANCO FOSCO



PRETO FOSCO



A



C

A LINHA **ECO SPOT** É FABRICADA PARA ATENDER COM O MELHOR CUSTO X BENEFÍCIO. COM LED E DRIVER INTEGRADOS, PODEM SER FACILMENTE INSTALADAS NOS MAIS DIVERSOS FORROS DISPONÍVEIS NO MERCADO.

MATERIAIS:
CORPO E AROS EM ABS INJETADO



EDQ-59 EMBUTIDO QUADRADO
(LED INTEGRADO DIRECIONÁVEL)

POTÊNCIA	FLUXO LUMINOSO	A	B	C	NICHO
3W	240	62	62	40	57 X 57
5W	400	62	62	40	57 X 57
7W	560	105	105	50	98 X 98



OBS.: MEDIDAS EM MM



CORES DISPONÍVEIS:



BRANCO FOSCO



PRETO FOSCO



SPOTS / PROJETORES

A LINHA **LED BEAM** ALIA EXCELENTE CUSTO X BENEFÍCIO AO SEU PROJETO. A LUMINÁRIA É SUPER LEVE E FÁCIL DE INSTALAR, PERFEITA PARA USO RESIDENCIAL OU COMERCIAL.

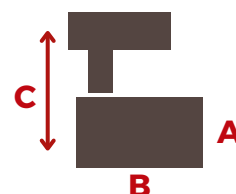
MATERIAIS:
ABS INJETADO, REFLETOR METALIZADO



SPT-26 SPOT PARA TRILHO (*) (LED INTEGRADO)

POTÊNCIA	FLUXO LUMINOSO	A	B	c
10W	800	Ø 45	103	103
20W	1600	Ø 73	138	157
30W	2400	Ø 87	168	183

OBS.: MEDIDAS EM MM



CORES DISPONÍVEIS:



BRANCO FOSCO



PRETO FOSCO



(*) VER TRILHOS ELETRIFICADOS NA PÁGINA



A LINHA **BEAM LAMP LED** É FABRICADA PARA USO DE LÂMPADA LED E MONTAGEM EM TRILHO ELETRIFICADO. A SOLUÇÃO PERFEITA PARA USO RESIDENCIAL.

MATERIAIS:
CORPO E AROS EM ABS INJETADO

SPT-32

SPOT PARA TRILHO (*) (PARA LÂMPADAS LED)



POTÊNCIA	LÂMPADA	A	B
ATÉ 7W	DICRÓICA LED	Ø 58	85
ATÉ 9W	PAR 20 LED	Ø 68	120
ATÉ 7W	AR 70 LED	Ø 76	87
ATÉ 20W	PAR 30 LED	Ø 100	145
ATÉ 12W	AR 111 LED	Ø 117	100

OBS.: MEDIDAS EM MM



CORES DISPONÍVEIS:



BRANCO FOSCO



PRETO FOSCO



A LINHA **SIRIUS PRÓ** É INDICADA PARA LOCAIS QUE PRECISAM DE ILUMINAÇÃO PONTUAL OU DE DESTAQUE, POIS POSSUEM FACHOS DEFINIDOS EM 15°, 24°, 40° OU 60°, ATRAVÉS DO USO DE REFLETORES DE ALTO DESEMPENHO E **LED COB** DE ALTO FLUXO.

MATERIAIS:
AROS E ANEL ANTI OFUSCANTE EM ALUMÍNIO REPUXADO - REFLETOR INJETADO E METALIZADO



EDQ-75 SIRIUS "Q" QUADRADA (FACHO DIRECIONÁVEL)

POTÊNCIA A	FLUXO LUMINOSO	A	B	C	D	E
10W	1000	Ø 85	106	185	30	160
20W	2000	Ø 85	106	185	30	160
30W	3000	Ø 85	106	185	30	160
40W	4000	Ø 85	106	185	30	160



50.000H

15° 24° 40° 60°

BI-VOLT

3000k

4000k

5000k

3 ANOS GARANTIA

DIMMER SOB CONSULTA



CORES DISPONÍVEIS:



BRANCO FOSCO



PRETO FOSCO



MARROM CORTEN

DEVIDO A CONSTANTE BUSCA DE APERFEIÇOAMENTO, OS PRODUTOS NEW LUMALUX ESTÃO SUJEITOS A ALTERAÇÕES SEM PRÉVIA COMUNICAÇÃO

TRILHO ELETRIFICADO

A LINHA **TRACK SYSTEM** É INDICADA PARA A MONTAGEM DE TODOS OS SPOTS E PROJETORES DA NEW LUMALUX. FÁCIL INSTALAÇÃO EM FORROS DE GESSO, MADEIRA OU LAJE.

MATERIAIS:
ALUMÍNIO, ABS INJETADO E CONTATOS EM LATÃO

TRILHO ELETRIFICADO

BARRAS DE 1,0M / 1,5M OU 2,0M

CONECTOR DE ALIMENTAÇÃO
(FORNECIDO EM TODA BARRA DE TRILHO)



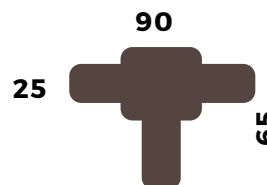
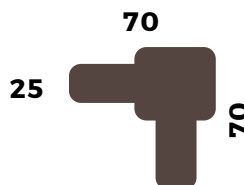
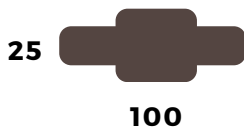
JUNÇÃO / CONEXÃO RETA



JUNÇÃO / CONEXÃO "L" 90°



JUNÇÃO / CONEXÃO "T"



OBS.: MEDIDAS EM MM

BI-VOLT



CORES DISPONÍVEIS:



BRANCO FOSCO



PRETO FOSCO



LUMINÁRIAS APLICADAS

A LINHA **TUBE LAMP LED** É FABRICADA PARA USO DE LÂMPADA LED, COM INSTALAÇÃO RECUADA, DISPONÍVEL NAS CORES BRANCO OU PRETO, NOS FORMATOS REDONDO OU QUADRADO.

MATERIAIS:
CORPO E AROS EM ABS INJETADO



PFD-82

PLAFON REDONDO
(FACHO RECUADO PARA LÂMPADAS LED)

POTÊNCIA	LÂMPADA	A	C
ATÉ 7W	DICRÓICA LED	Ø 80	125
ATÉ 9W	PAR 20 LED	Ø 105	150

OBS.: MEDIDAS EM MM



MATERIAIS:
CORPO E AROS EM ABS INJETADO



PFD-83

PLAFON QUADRADO
(FACHO RECUADO PARA LÂMPADAS LED)

POTÊNCIA	LÂMPADA	A	B	C
ATÉ 7W	DICRÓICA LED	80	80	125
ATÉ 9W	PAR 20 LED	105	105	150

OBS.: MEDIDAS EM MM



CORES DISPONÍVEIS:



BRANCO FOSCO



PRETO FOSCO



A LINHA **QUADRA LAMP LED** É FABRICADA PARA USO DE LÂMPADA LED, COM FACHO DIRECIONÁVEL. DISPONÍVEL NAS CORES BRANCO FOSCO, PRETO FOSCO OU NAS DUAS CORES (COMO NAS FOTOS ABAIXO), NOS FORMATOS REDONDO OU QUADRADO.

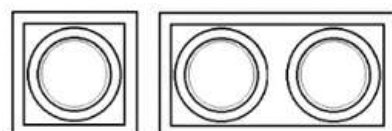
MATERIAIS:
CORPO E AROS EM ALUMÍNIO



PFD-16

PLAFON QUADRADO OU RETANGULAR

(FACHO DIRECIONÁVEL PARA 1 OU 2 LÂMPADAS LED)



POTÊNCIA	LÂMPADA	A	B	C
ATÉ 7W	1X DICRÓICA LED	136	136	126
	2X DICRÓICA LED	270	136	126
ATÉ 9W	1X PAR 20 LED	136	136	126
	2X PAR 20 LED	270	136	126
ATÉ 7W	1X AR 70 LED	136	136	126
	2X AR 70 LED	270	136	126
ATÉ 20W	1X PAR 30 LED	170	170	150
	2X PAR 20 LED	340	170	150
ATÉ 12W	1X AR 111 LED	170	170	150
	2X AR 111 LED	340	170	150

OBS.: MEDIDAS EM MM



1 ANO GARANTIA



A

B

C

IP20



CORES DISPONÍVEIS:



BRANCO FOSCO



PRETO FOSCO



BRANCO FOSCO COM PRETO FOSCO

A LINHA **SKY RENTE** É INDICADA PARA LOCAIS QUE PRECISAM DE ILUMINAÇÃO DIFUSA. SÃO FABRICADAS COM DIFUSOR “RENTE” PARA UMA ILUMINAÇÃO MAIS ABRANGENTE, NOS FORMATOS QUADRADO OU REDONDO. INDICADA PARA USO APLICADO.

MATERIAIS:
CORPO EM CHAPA DE ALUMÍNIO E DIFUSOR EM POLÍMERO ACRÍLICO TRANSLÚCIDO



PFD-26 SKY Q “QUADRADO” (DIFUSOR RENTE APLICADO)

POTÊNCIA	FLUXO LUMINOSO	A	B	C
6W	360	122	122	36
12W	840	172	172	36
18W	1260	225	225	36
24W	1680	300	300	36

OBS.: MEDIDAS EM MM



CORES DISPONÍVEIS:



BRANCO FOSCO



PRETO FOSCO

MATERIAIS:
CORPO EM CHAPA DE ALUMÍNIO E DIFUSOR EM POLÍMERO ACRÍLICO TRANSLÚCIDO



PFD-25 SKY R “REDONDO” (DIFUSOR RENTE APLICADO)

POTÊNCIA	FLUXO LUMINOSO	A	C
6W	360	Ø 122	36
12W	840	Ø 172	36
18W	1260	Ø 225	36
24W	1680	Ø 300	36

OBS.: MEDIDAS EM MM



CORES DISPONÍVEIS:



BRANCO FOSCO



PRETO FOSCO

A LINHA **GRID ALETADA** É INDICADA PARA LOCAIS QUE PRECISAM DE ILUMINAÇÃO COM EXCELENTE NÍVEL DE CONFORTO VISUAL. INDICADA PARA USO APLICADO.

MATERIAIS:
CORPO EM CHAPA DE AÇO, FUNDO EM ALUMÍNIO E DIFUSOR EM POLÍMERO ACRÍLICO TRANSLÚCIDO E ALETAS PARABÓLICAS EM ALUMÍNIO ALTO BRILHO



PFD-73

ALETAS PARABÓLICAS

POTÊNCIA	FLUXO LUMINOSO	A	B	C
19W	2150	365	365	40
36W	4300	365	365	40

OBS.: MEDIDAS EM MM



50.000H



90°



BI-VOLT



3000k



4000k



5000k



2 ANOS GARANTIA

SOLUÇÃO IDEAL PARA PEQUENAS SALAS DE ESCRITÓRIO



CORES DISPONÍVEIS:



BRANCO FOSCO



PRETO FOSCO



DEVIDO A CONSTANTE BUSCA DE APERFEIÇOAMENTO, OS PRODUTOS NEW LUMALUX ESTÃO SUJEITOS A ALTERAÇÕES SEM PRÉVIA COMUNICAÇÃO

A LINHA **SKY RECUADA** É INDICADA PARA LOCAIS QUE PRECISAM DE ILUMINAÇÃO DIFUSA, PORÉM, SEM ABRIR MÃO DO CONFORTO VISUAL, POIS SEU DIFUSOR É INSTALADO DE FORMA RECUADA, NOS FORMATOS QUADRADO OU REDONDO. INDICADA PARA USO APLICADO.

MATERIAIS:
CORPO EM CHAPA DE ALUMÍNIO, FUNDO EM ALUMÍNIO E DIFUSOR EM POLÍMERO ACRÍLICO TRANSLÚCIDO



PFD-74 SKY R "REDONDO"

(APLICADO - DIFUSOR RECUADO)

POTÊNCIA	FLUXO LUMINOSO	A	C
8W	720	Ø 190	145
20W	1850	Ø 190	145
30W	2770	Ø 230	145
40W	3800	Ø 230	145

OBS.: MEDIDAS EM MM



A



C



CORES DISPONÍVEIS:



BRANCO FOSCO



PRETO FOSCO

MATERIAIS:
CORPO EM CHAPA DE AÇO, FUNDO EM ALUMÍNIO E DIFUSOR EM POLÍMERO ACRÍLICO TRANSLÚCIDO



PFD-76 SKY Q "QUADRADO"

(APLICADO - DIFUSOR RECUADO)

POTÊNCIA	FLUXO LUMINOSO	A	B	C
10W	720	230	230	85
20W	1850	230	230	85
30W	2770	230	230	85
40W	3800	230	230	85

OBS.: MEDIDAS EM MM



B

A



C



CORES DISPONÍVEIS:



BRANCO FOSCO



PRETO FOSCO

A LINHA **SKY RECUADA APLICADA** É INDICADA PARA LOCAIS QUE PRECISAM DE ILUMINAÇÃO DIFUSA, PORÉM, SEM ABRIR MÃO DO CONFORTO VISUAL, POIS SEU DIFUSOR É INSTALADO DE FORMA RECUADA, NOS FORMATOS QUADRADO OU REDONDO. INDICADA PARA USO APLICADO.

MATERIAIS:
CORPO EM CHAPA DE AÇO, ARO FRONTAL EM ABS INJETADO, FUNDO EM ALUMÍNIO E DIFUSOR EM POLÍMERO ACRÍLICO TRANSLÚCIDO



PFD-77 SKY Q "QUADRADO" (APLICADO - DIFUSOR RECUADO)

POTÊNCIA	FLUXO LUMINOSO	A	B	C
10W	450	115	115	85
20W	1560	195	195	85
30W	2370	225	225	85
40W	3240	225	225	85

OBS.: MEDIDAS EM MM



A



C

B



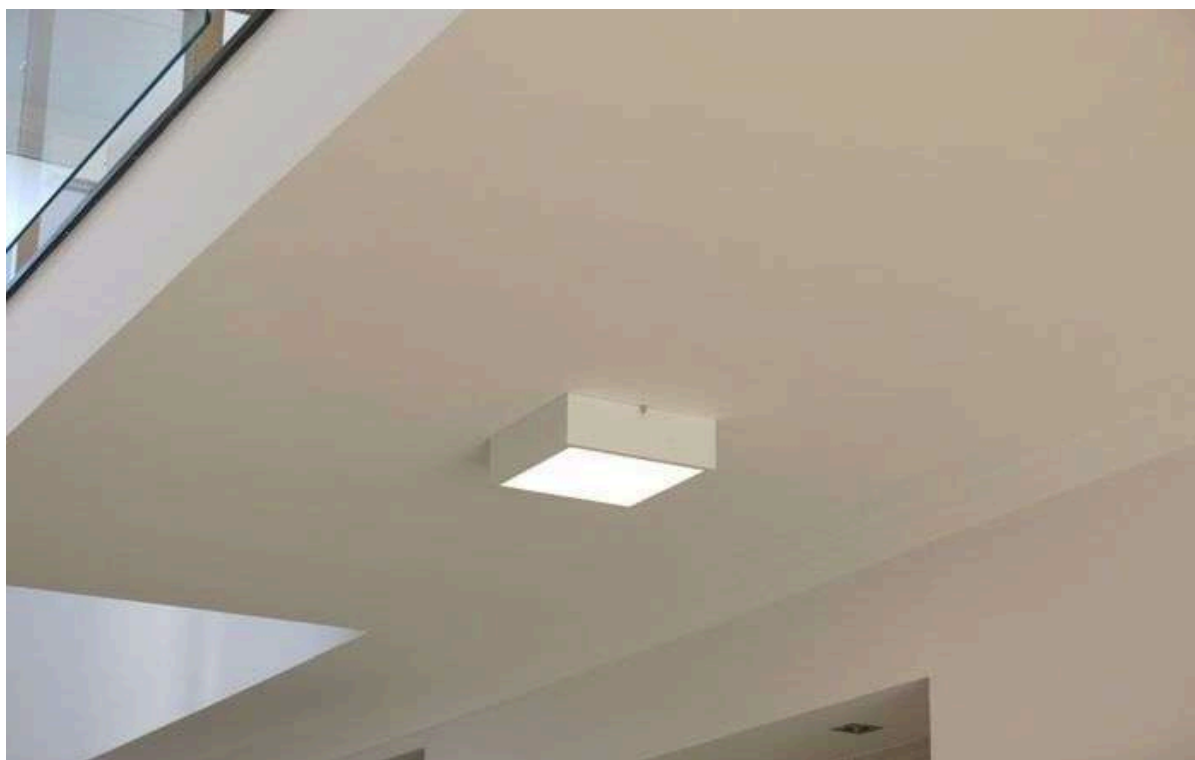
CORES DISPONÍVEIS:



BRANCO FOSCO



PRETO FOSCO



A LINHA **SIRIUS DIRECIONÁVEL** É INDICADA PARA LOCAIS QUE PRECISAM DE ILUMINAÇÃO PONTUAL OU DE DESTAQUE, POIS POSSUEM FACHOS DEFINIDOS EM 15°, 24°, 40° OU 60°, ATRAVÉS DO USO DE REFLETORES DE ALTO DESEMPENHO E LED COB DE ALTO FLUXO. SÃO FABRICADAS COM AROS RECUADOS E DIRECIONÁVEIS.

MATERIAIS:

AROS E ANEL ANTI OFUSCANTE EM ALUMÍNIO REPUXADO - REFLETOR INJETADO E METALIZADO



PFD-75 SIRIUS "R" REDONDA

(APLICADA - FACHO FIXO OU DIRECIONÁVEL)

POTÊNCIA	FLUXO LUMINOSO	A	C
10W	1000	Ø 125	175
20W	2000	Ø 125	175
30W	3000	Ø 125	175
40W	4000	Ø 125	175

OBS.: MEDIDAS EM MM



MATERIAIS:

AROS E ANEL ANTI OFUSCANTE EM ALUMÍNIO REPUXADO - REFLETOR INJETADO E METALIZADO



PFD-75 SIRIUS "Q" QUADRADA

(APLICADA - FACHO DIRECIONÁVEL)

POTÊNCIA	FLUXO LUMINOSO	A	B	C
10W	1000	130	130	180
20W	2000	130	130	180
30W	3000	130	130	180
40W	4000	130	130	180

OBS.: MEDIDAS EM MM



DIMMER SOB CONSULTA



CORES DISPONÍVEIS:



BRANCO FOSCO



PRETO FOSCO



MARROM CORTEN

DEVIDO A CONSTANTE BUSCA DE APERFEIÇOAMENTO, OS PRODUTOS NEW LUMALUX ESTÃO SUJEITOS A ALTERAÇÕES SEM PRÉVIA COMUNICAÇÃO

A LINHA **MINI DOT ULTRA** ALIA DESIGN MINIMALISTA À FUNCIONALIDADE E ALTA PERFORMANCE, ALÉM DE OFERECER **ALTO IRC** E **UGR <9**.
FABRICADAS EM ALUMÍNIO INJETADO E COM MINI REFLETORES COM ACABAMENTO EM BLACK PIANO, CONFEREM UM EXCELENTE CONFORTO VISUAL PARA USO NOS MAIS VARIADOS PROJETOS.

MATERIAIS:
CORPO EM ALUMÍNIO INJETADO, REFLETOR ANTI OFUSCANTE EM BLACK PIANO, LENTE EM POLICARBONATO



EDQ-86/2 2 PONTOS LED

POTÊNCIA	FLUXO LUMINOSO	A	B	C
4W	360	36	55	70

OBS.: MEDIDAS EM MM

EDQ-86/3 3 PONTOS LED

POTÊNCIA	FLUXO LUMINOSO	A	B	C
6W	540	36	84	70

OBS.: MEDIDAS EM MM

EDQ-86/4 4 PONTOS LED

POTÊNCIA	FLUXO LUMINOSO	A	B	C
8W	720	66	66	71

OBS.: MEDIDAS EM MM

EDQ-86/5 5 PONTOS LED

POTÊNCIA	FLUXO LUMINOSO	A	B	C
30W	1980	36	137	70

OBS.: MEDIDAS EM MM

EDQ-86/9 9 PONTOS LED

POTÊNCIA	FLUXO LUMINOSO	A	B	C
30W	1980	96	96	81

OBS.: MEDIDAS EM MM



>90 IRC (RA)
>70 IRC (R9)
SDCM <5

38°

BI-VOLT

3000K

2 ANOS GARANTIA

B

C



CORES DISPONÍVEIS:



BRANCO FOSCO



PRETO FOSCO

DEVIDO A CONSTANTE BUSCA DE APERFEIÇOAMENTO, OS PRODUTOS NEW LUMALUX ESTÃO SUJEITOS A ALTERAÇÕES SEM PRÉVIA COMUNICAÇÃO

PENDENTES DECORATIVOS

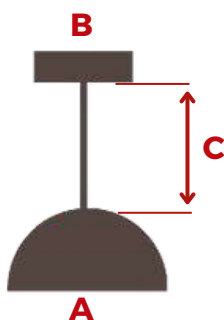
A LINHA **PALLA** É FABRICADA PARA USO DE LÂMPADA LED, COM CÚPULA EM ALUMÍNIO EM 2 TAMANHOS (**P** OU **G**).
PODE SER PINTADO EXTERNAMENTE NAS CORES BRANCO, PRETO OU MARROM CORTEM.
A PINTURA INTERNA PODE SER NAS CORES BRANCO OU EM COBRE.

MATERIAIS:
CÚPULA E CANOPLA EM ALUMÍNIO - CABO PP

PD-18 PENDENTE DECORATIVO
(FORMATO MEIA BOLA - PARA LÂMPADA LED BULBO)



EDIFÍCIO ALTIUS
SÃO PAULO-SP
CONSTRUTORA: BRAXFO
ARQUITETURA: ANDREA DELLAMONICA



P

G

POTÊNCIA	LÂMPADA	A	B	C
ATÉ 15W	LED BULBO E-27	Ø 300	Ø 120	1000
ATÉ 15W	LED BULBO E-27	Ø 440	Ø 120	1000

OBS.: MEDIDAS EM MM



CORES DISPONÍVEIS:



BRANCO FOSCO



PRETO FOSCO



MARROM CORTEM

(EXTERNO)



BRANCO FOSCO



COBRE

(INTERNA)

DEVIDO A CONSTANTE BUSCA DE APERFEIÇOAMENTO, OS PRODUTOS NEW LUMALUX ESTÃO SUJEITOS A ALTERAÇÕES SEM PRÉVIA COMUNICAÇÃO

A LINHA **AXXIS** É FABRICADA PARA USO DE LÂMPADA LED, PODE SER VENDIDO COM BASE DO TIPO CANOPLA (UNITÁRIO) OU COM BASE MÚLTIPLA, NOS FORMATOS REDONDO, QUADRADO OU RETANGULAR (FOTO).

MATERIAIS:
CORPO E CANOPLA EM ALUMÍNIO - CABO PP

PD-57 PENDENTE DECORATIVO
(FORMATO TUBULAR - PARA LÂMPADA MINI DICRÓICA LED)

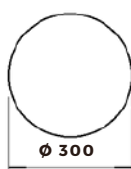
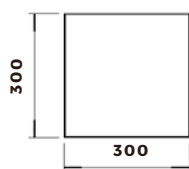


BASE MÚLTIPLA ACESSÓRIO:
BASE REDONDA - 3 / 6 OU 9 LUMINÁRIAS
BASE QUADRADA: 3 / 6 OU 9 LUMINÁRIAS
BASE RETANGULAR: SOB ENCOMENDA / PROJETO (FOTO)

BASE MÚLTIPLA QUADRADA



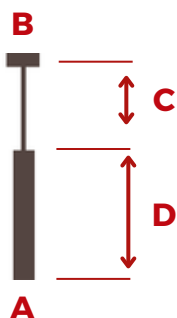
BASE MÚLTIPLA REDONDA



APARTAMENTO A + R
SÃO PAULO-SP

ARQUITETURA: ANDREA DELLAMONICA

BASE MÚLTIPLA RETANGULAR



	POTÊNCIA	LÂMPADA	A	B	C	D
P	ATÉ 3,5W	MINI DICRÓICA LED GU10	Ø 40	Ø 125	1000	300
M	ATÉ 3,5W	MINI DICRÓICA LED GU10	Ø 40	Ø 125	1000	400
G	ATÉ 3,5W	MINI DICRÓICA LED GU10	Ø 40	Ø 125	1000	500

OBS.: MEDIDAS EM MM



CORES DISPONÍVEIS:



BRANCO FOSCO

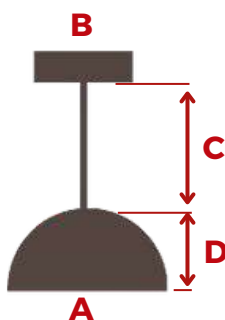


PRETO FOSCO

A LINHA **HIGH TECH** É FABRICADA PARA USO DE LÂMPADA LED, COM CÚPULA EM ALUMÍNIO E GRADE, NO ESTILO INDUSTRIAL.

MATERIAIS:
CÚPULA E CANOPLA EM ALUMÍNIO - CABO PP

PD-60 PENDENTE INDUSTRIAL
(FORMATO "PRATO INVERTIDO" - PARA LÂMPADA LED BULBO)



POTÊNCIA	LÂMPADA	A	B	C	D
ATÉ 15W	LED BULBO E-27	Ø 320	Ø 125	1200	220

OBS.: MEDIDAS EM MM



CORES DISPONÍVEIS:



PRETO FOSCO



DEVIDO A CONSTANTE BUSCA DE APERFEIÇOAMENTO, OS PRODUTOS NEW LUMALUX ESTÃO SUJEITOS A ALTERAÇÕES SEM PRÉVIA COMUNICAÇÃO

A LINHA DE PENDENTES CONIC, HAT E BALLOON É FABRICADA PARA USO DE LÂMPADA LED, COM CÚPULA EM ALUMÍNIO.

PODEM SER USADAS SEPARADAMENTE OU INSTALADAS EM CONJUNTO (FOTO).

MATERIAIS:
CÚPULA E CANOPLA EM ALUMÍNIO - CABO PP



PD-61

PENDENTE CONIC

(FORMATO "CONE" - PARA LÂMPADA LED BULBO)

PD-62

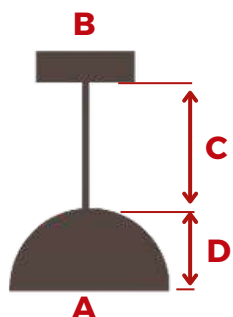
PENDENTE HAT

(FORMATO "CHAPÉU" - PARA LÂMPADA LED BULBO)

PD-63

PENDENTE BALLOON

(FORMATO "BALÃO" - PARA LÂMPADA LED BULBO)



CONIC

HAT

BALLOON

	POTÊNCIA	LÂMPADA	A	B	C	D
CONIC	ATÉ 15W	LED BULBO E-27	Ø 195	Ø 125	1200	330
HAT	ATÉ 15W	LED BULBO E-27	Ø 340	Ø 125	1200	150
BALLOON	ATÉ 15W	LED BULBO E-27	Ø 210	Ø 125	1200	300

OBS.: MEDIDAS EM MM



CORES DISPONÍVEIS:

 PRETO FOSCO (EXTERNO)

 PRETO FOSCO  COBRE (INTERNO)

DEVIDO A CONSTANTE BUSCA DE APERFEIÇOAMENTO, OS PRODUTOS NEW LUMALUX ESTÃO SUJEITOS A ALTERAÇÕES SEM PRÉVIA COMUNICAÇÃO

COMERCIAIS EMBUTIDAS

A LINHA **SKY RENTE** É INDICADA PARA LOCAIS QUE PRECISAM DE ILUMINAÇÃO DIFUSA. SÃO FABRICADAS COM DIFUSOR “RENTE” PARA UMA ILUMINAÇÃO MAIS ABRANGENTE, NO FORMATO QUADRADO PADRÃO PARA EMBUTIR EM FORRO DE GESSO OU MODULAR.

MATERIAIS:
CORPO EM CHAPA DE ALUMÍNIO E DIFUSOR EM POLÍMERO ACRÍLICO TRANSLÚCIDO



FEA-79 SKY Q “QUADRADO” (DIFUSOR RENTE)

POTÊNCIA	FLUXO LUMINOSO	A	B	C	NICHO
40W	4000	618	618	35	600 X 600



OBS.: MEDIDAS EM MM



50.000H



120°



BI-VOLT



3000k



4000k



6500k



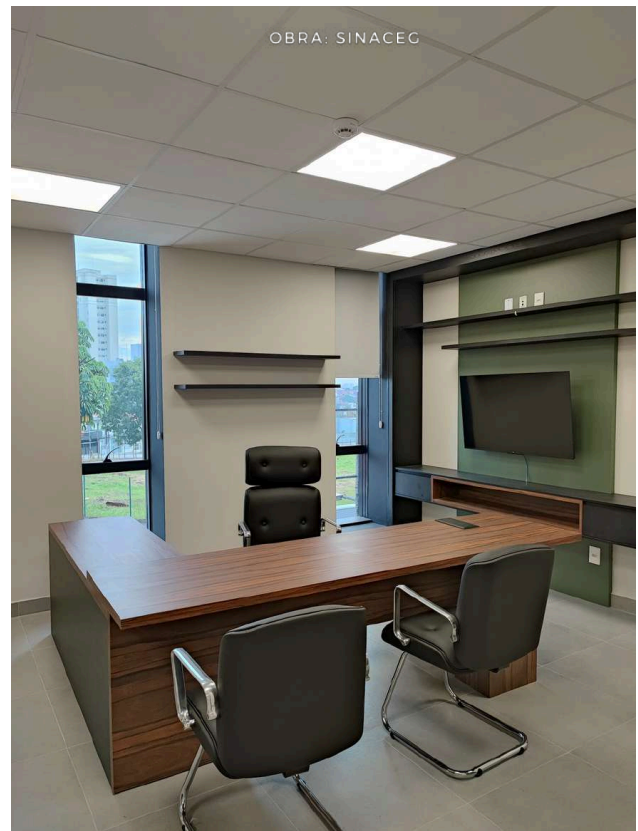
CORES DISPONÍVEIS:



BRANCO FOSCO



PRETO FOSCO



A LINHA **SKY RENTE PRÓ** É INDICADA PARA LOCAIS QUE PRECISAM DE ILUMINAÇÃO DIFUSA, PORÉM, SEM ABRIR MÃO DE UMA MAIOR PERFORMANCE.
INDICADA PARA USO EMBUTIDO, EM TODOS OS TIPOS DE FORRO DO MERCADO.

MATERIAIS:
CORPO EM CHAPA DE AÇO, FUNDO EM ALUMÍNIO E DIFUSOR EM POLÍMERO ACRÍLICO TRANSLÚCIDO



ACESSÓRIO:
MOLA GAFANHOTO VENDIDO À PARTE

FEA-72 SKY Q “QUADRADO” (DIFUSOR RENTE - PRÓ)

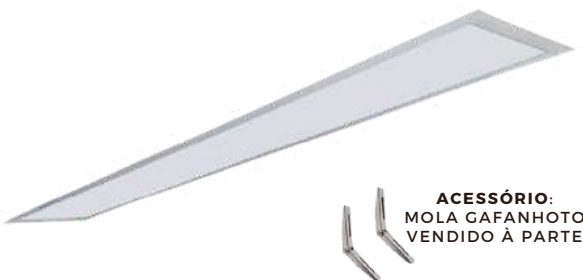
POTÊNCIA	FLUXO LUMINOSO	A	B	C	NICHO
48W	4800	618	618	90	600 X 600
64W	6400	618	618	90	600 X 600
72W	7200	618	618	90	600 X 600

OBS.: MEDIDAS EM MM

IP20
 IRC 80
 50.000H
 120°
 BI-VOLT
 3000k
 4000k
 5000k
 3 ANOS GARANTIA
 A B C

CORES DISPONÍVEIS: BRANCO FOSCO PRETO FOSCO

MATERIAIS:
CORPO EM CHAPA DE AÇO, FUNDO EM ALUMÍNIO E DIFUSOR EM POLÍMERO ACRÍLICO TRANSLÚCIDO



ACESSÓRIO:
MOLA GAFANHOTO VENDIDO À PARTE

FEA-72 SKY R “RETANGULAR” (DIFUSOR RENTE - PRÓ)

POTÊNCIA	FLUXO LUMINOSO	A	B	C	NICHO
18W	1800	210	618	90	190 X 600
24W	2400	210	618	90	190 X 600
36W	3600	210	1243	90	190 X 1225
48W	4800	210	1243	90	190 X 1225
64W	6400	210	1243	90	190 X 1225
72W	7200	210	1243	90	190 X 1225

OBS.: MEDIDAS EM MM

IP20
 IRC 80
 50.000H
 120°
 BI-VOLT
 3000k
 4000k
 5000k
 3 ANOS GARANTIA
 A B C

CORES DISPONÍVEIS: BRANCO FOSCO PRETO FOSCO

DEVIDO A CONSTANTE BUSCA DE APERFEIÇOAMENTO, OS PRODUTOS NEW LUMALUX ESTÃO SUJEITOS A ALTERAÇÕES SEM PRÉVIA COMUNICAÇÃO

A LINHA **SKY RENTE LAMP LED** É INDICADA PARA LOCAIS QUE PRECISAM DE ILUMINAÇÃO DIFUSA, PORÉM, SEM ABRIR MÃO DE CUSTO BENEFÍCIO, POIS ELAS SE UTILIZAM DE LÂMPADA TUBO LED EM SEU FUNCIONAMENTO.

INDICADA PARA USO EMBUTIDO, EM TODOS OS TIPOS DE FORRO DO MERCADO.

MATERIAIS:
CORPO EM CHAPA DE AÇO, FUNDO EM ALUMÍNIO E
DIFUSOR EM POLÍMERO ACRÍLICO TRANSLÚCIDO



ACESSÓRIO:
MOLA GAFANHOTO
VENDIDO À PARTE



IP20



CORES DISPONÍVEIS:



BRANCO FOSCO



PRETO FOSCO

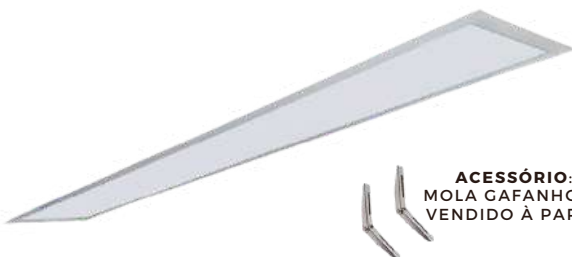
FEA-32 SKY Q “QUADRADO” (DIFUSOR RENTE - LAMP LED)

POTÊNCIA	A	B	C	NICHO
4X TUBO LED 9W OU 10W	618	618	55	600 X 600

OBS.: MEDIDAS EM MM



MATERIAIS:
CORPO EM CHAPA DE AÇO, FUNDO EM ALUMÍNIO E
DIFUSOR EM POLÍMERO ACRÍLICO TRANSLÚCIDO



ACESSÓRIO:
MOLA GAFANHOTO
VENDIDO À PARTE



IP20



CORES DISPONÍVEIS:



BRANCO FOSCO



PRETO FOSCO

FEA-32 SKY R “RETANGULAR” (DIFUSOR RENTE - LAMP LED)

POTÊNCIA	A	B	C	NICHO
2X TUBO T5 LED 9W OU 10W	150	618	55	132 X 600
2X TUBO T5 LED 18W OU 20W	150	1243	55	132 X 1225
2X TUBO T8 LED 9W OU 10W	170	618	70	152 X 600
2X TUBO T8 LED 18W OU 20W	170	1243	70	152 X 1225

OBS.: MEDIDAS EM MM



DEVIDO A CONSTANTE BUSCA DE APERFEIÇOAMENTO, OS PRODUTOS NEW LUMALUX ESTÃO SUJEITOS A ALTERAÇÕES SEM PRÉVIA COMUNICAÇÃO

A LINHA **PLATE** É INDICADA PARA USO EM FORROS MODULARES QUADRADOS (625MM X 625MM).

PODE USAR DIFUSOR EM POLIESTIRENO TRANSLÚCIDO (**PLATE DIFUSA**) OU ALETAS PARABÓLICAS EM ALUMÍNIO ALTO BRILHO (**PLATE ALETADA**).

MATERIAIS:
CORPO EM CHAPA DE AÇO E DIFUSOR EM POLÍMERO ACRÍLICO TRANSLÚCIDO



FACHO COM ACRÍLICO DIFUSO: 120°
FACHO COM ALETAS: 90°

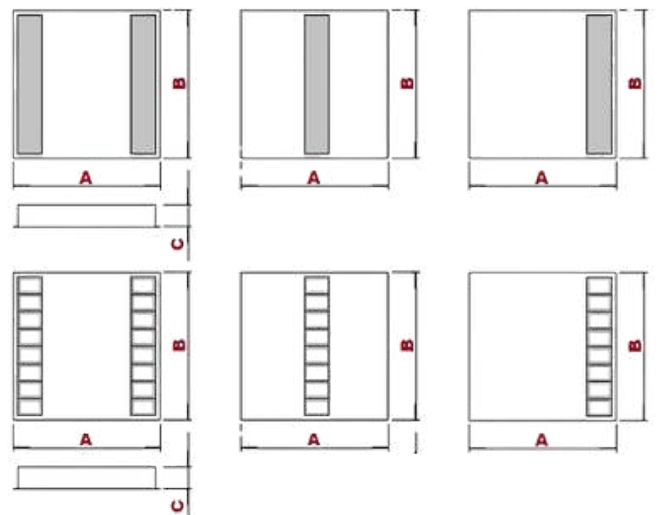
ACESSÓRIO:
MOLA GAFANHOTO
VENDIDO À PARTE



→ **PLATE DIFUSA**
(DIFUSOR TRANSLÚCIDO)
FEA-50

→ **PLATE ALETADA**
(ALETAS PARABÓLICAS)

POTÊNCIA	FLUXO LUMINOSO	A	B	C	NICHO
18W	1800	618	618	46	600 X 600
18W	1800	618	618	46	600 X 600
37W	3700	618	618 <td 46	600 X 600	
37W	3700	618	618	46	600 X 600



OBS.: MEDIDAS EM MM



CORES DISPONÍVEIS:



DEVIDO A CONSTANTE BUSCA DE APERFEIÇOAMENTO, OS PRODUTOS NEW LUMALUX ESTÃO SUJEITOS A ALTERAÇÕES SEM PRÉVIA COMUNICAÇÃO

A LINHA **GRID PRÓ** É INDICADA PARA LOCAIS QUE PRECISAM DE ILUMINAÇÃO COM ALTO CONFORTO VISUAL, ALIADA A UM EXCELENTE DESEMPENHO.
INDICADA PARA USO EMBUTIDO, EM TODOS OS TIPOS DE FORRO DO MERCADO.

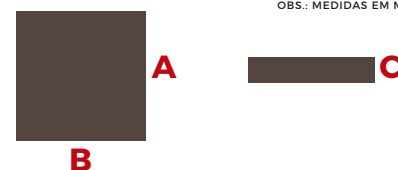
MATERIAIS:
CORPO EM CHAPA DE AÇO, ALETAS EM ALUMÍNIO
ALTO BRILHO E DIFUSOR EM POLÍMERO ACRÍLICO
TRANSLÚCIDO

FEA-56

Q “QUADRADO” (LED INTEGRADO)

POTÊNCIA	FLUXO LUMINOSO	A	B	C	NICHO
37W	3700	618	618	45	600 X 610

OBS.: MEDIDAS EM MM



ACESSÓRIO:
MOLA GAFANHOTO
VENDIDO À PARTE



CORES DISPONÍVEIS:



BRANCO FOSCO



PRETO FOSCO



A LINHA **GRID LAMP LED** É INDICADA PARA LOCAIS QUE PRECISAM DE ILUMINAÇÃO COM ALTO CONFORTO VISUAL, PORÉM COM BAIXO CUSTO DE INVESTIMENTO ATRAVÉS DE LÂMPADA TUBO LED.

INDICADA PARA USO EMBUTIDO, EM TODOS OS TIPOS DE FORRO DO MERCADO.

MATERIAIS:
CORPO EM CHAPA DE AÇO, ALETAS EM ALUMÍNIO ALTO BRILHO



ACESSÓRIO:
MOLA GAFANHOTO
VENDIDO À PARTE

FEA-56

Q "QUADRADO" (3 OU 5 ALETAS - LÂMP LED)

POTÊNCIA	A	B	C	NICHO
4X TUBO T5 LED 9W OU 10W	618	618	45	600 X 605
4X TUBO T8 LED 9W OU 10W	618	618	45	600 X 605



OBS.: MEDIDAS EM MM

MATERIAIS:
CORPO EM CHAPA DE AÇO, ALETAS EM ALUMÍNIO ALTO BRILHO



ACESSÓRIO:
MOLA GAFANHOTO
VENDIDO À PARTE

FEA-56

R "RETANGULAR" (10 OU 14 ALETAS - LÂMP LED)

POTÊNCIA	A	B	C	NICHO
4X TUBO T5 LED 18W OU 20W	618	1243	45	600 X 1225
4X TUBO T8 LED 18W OU 20W	618	1243	45	600 X 1225



OBS.: MEDIDAS EM MM



CORES DISPONÍVEIS:



BRANCO FOSCO



PRETO FOSCO

DEVIDO A CONSTANTE BUSCA DE APERFEIÇOAMENTO, OS PRODUTOS NEW LUMALUX ESTÃO SUJEITOS A ALTERAÇÕES SEM PRÉVIA COMUNICAÇÃO

A LINHA **GRID PRÓ SLIM** É INDICADA PARA LOCAIS QUE PRECISAM DE ILUMINAÇÃO COM ALTO CONFORTO VISUAL, ALIADA A UM EXCELENTE DESEMPENHO.
INDICADA PARA USO EMBUTIDO, EM TODOS OS TIPOS DE FORRO DO MERCADO.

MATERIAIS:
CORPO EM CHAPA DE AÇO, ALETAS EM ALUMÍNIO
ALTO BRILHO E DIFUSOR EM POLÍMERO ACRÍLICO
TRANSLÚCIDO



ACESSÓRIO:
MOLA GAFANHOTO
VENDIDO À PARTE

FEA-71 R "RETANGULAR" (LED INTEGRADO)

POTÊNCIA	FLUXO LUMINOSO	A	B	C	NICHO
18W	1800	140	618	45	125 X 600
37W	3700	140	1243	45	125 X 1225
64W	6400	140	1243	45	125 X 1225
74W	7400	140	1243	45	125 X 1225

OBS.: MEDIDAS EM MM



CORES DISPONÍVEIS:



BRANCO FOSCO



PRETO FOSCO

VERSÃO ECONÔMICA PARA USO DE
LÂMPADA TUBO LED

MATERIAIS:
CORPO EM CHAPA DE AÇO, ALETAS EM ALUMÍNIO
ALTO BRILHO



ACESSÓRIO:
MOLA GAFANHOTO
VENDIDO À PARTE



CORES DISPONÍVEIS:



BRANCO FOSCO



PRETO FOSCO

OBS.: MEDIDAS EM MM

GRID LAMP LED SLIM

FEA-71 R "RETANGULAR" (LÂMP. LED)

POTÊNCIA	A	B	C	NICHO
2X TUBO T5 LED 9W OU 10W	140	618	45	125 X 600
2X TUBO T5 LED 18W OU 20W	140	1243	45	125 X 1225
2X TUBO T8 LED 9W OU 10W	140	618	45	125 X 600
2X TUBO T8 LED 18W OU 20W	140	1243	45	125 X 1225

DEVIDO A CONSTANTE BUSCA DE APERFEIÇOAMENTO, OS PRODUTOS NEW LUMALUX ESTÃO SUJEITOS A ALTERAÇÕES SEM PRÉVIA COMUNICAÇÃO

A LINHA **GRID ECO E ECO V** É A VERSÃO MAIS ECONÔMICA DE LUMINARIAS COMERCIAIS EMBUTIDAS PARA LÂMPADA TUBO LED.
CONTA COM ALETAS PARABÓLICAS, ALÉM DE UMA VERSÃO COM “V” CENTRAL.
INDICADA PARA USO EMBUTIDO, EM TODOS OS TIPOS DE FORRO DO MERCADO.

MATERIAIS:
CORPO EM CHAPA DE AÇO, ALETAS EM ALUMÍNIO
ALTO BRILHO



GRID ECO



GRID ECO “V”



ACESSÓRIO:
MOLA GAFANHOTO
VENDIDO À PARTE

FEA-77

R “RETANGULAR” (ALETAS - PARA LÂMP LED)

POTÊNCIA	A	B	C	NICHO
2X TUBO T5 LED 9W OU 10W	150	618	45	132 X 600
2X TUBO T5 LED 18W OU 20W	150	1243	45	132 X 1225
2X TUBO T8 LED 9W OU 10W	150	618	45	132 X 600
2X TUBO T8 LED 18W OU 20W	150	1243	45	132 X 1225

OBS.: MEDIDAS EM MM



CORES DISPONÍVEIS:



BRANCO FOSCO



PRETO FOSCO



DEVIDO A CONSTANTE BUSCA DE APERFEIÇOAMENTO, OS PRODUTOS NEW LUMALUX ESTÃO SUJEITOS A ALTERAÇÕES SEM PRÉVIA COMUNICAÇÃO

A LINHA **LED WASHER** POSSUI FACHO ASSIMÉTRICO, PROPORCIONANDO ILUMINAÇÃO DIRECIONADA PARA APENAS UM DOS LADOS.
INDICADA PARA USO EMBUTIDO, EM TODOS OS TIPOS DE FORRO DO MERCADO.

MATERIAIS:
CORPO EM CHAPA DE AÇO E REFLETOR ASSIMÉTRICO EM ALUMÍNIO ALTO BRILHO.



ACESSÓRIO:
MOLA GAFANHOTO
VENDIDO À PARTE

FEA-62 WALL WASHER (ASSIMÉTRICA - LED INTEGRADO)

POTÊNCIA	FLUXO LUMINOSO	A	B	C	NICHO
37W	3700	180	1245	76	160 X 1225
64W	6400	180	1245	76	160 X 1225

OBS.: MEDIDAS EM MM



CORES DISPONÍVEIS:



BRANCO FOSCO



PRETO FOSCO



EMBUTIDAS HERMÉTICAS

A LINHA **PROTECTION IP** É INDICADA PARA LOCAIS QUE PRECISAM DE ILUMINAÇÃO COM PROTEÇÃO CONTRA PROJEÇÃO DE ÁGUA OU PÓ - **IP54**.
INDICADA PARA USO EMBUTIDO, EM TODOS OS TIPOS DE FORRO DO MERCADO.

MATERIAIS:
CORPO EM CHAPA DE AÇO, FUNDO EM ALUMÍNIO E DIFUSOR EM POLÍMERO ACRÍLICO TRANSLÚCIDO

FEA-74 R "RETANGULAR" (PROTECTION - IP54)



ACESSÓRIO:
MOLA GAFANHOTO
VENDIDO À PARTE

POTÊNCIA	FLUXO LUMINOSO	A	B	C	NICHO
18W	1800	235	618	56	210 X 600
37W	3700	235	1243	56	210 X 1225
64W	6400	235	1243	56	210 X 1225
74W	7400	235	1243	56	210 X 1225

OBS.: MEDIDAS EM MM



A

B



C



CORES DISPONÍVEIS:



BRANCO FOSCO



PRETO FOSCO

PRODUTO INDICADO PARA HOSPITAIS, LABORATÓRIOS, COZINHAS INDUSTRIAS. ETC.



DEVIDO A CONSTANTE BUSCA DE APERFEIÇOAMENTO, OS PRODUTOS NEW LUMALUX ESTÃO SUJEITOS A ALTERAÇÕES SEM PRÉVIA COMUNICAÇÃO

A LINHA **PROTECTION IP LAMP LED** É INDICADA PARA LOCAIS QUE PRECISAM DE ILUMINAÇÃO COM PROTEÇÃO CONTRA PROJEÇÃO DE ÁGUA OU PÓ - **IP54** - UMA OPÇÃO COM MELHOR CUSTO X BENEFÍCIO ATRAVÉS DO USO DE LÂMPADA TUBO LED.

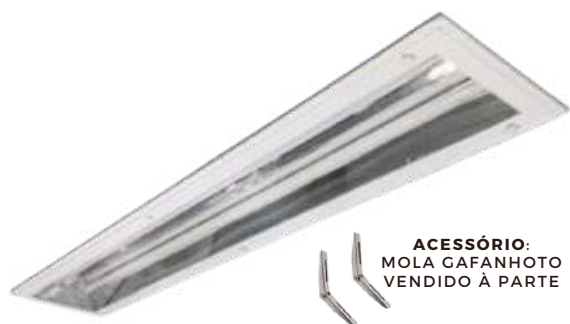
INDICADA PARA USO EMBUTIDO, EM TODOS OS TIPOS DE FORRO DO MERCADO.

MATERIAIS:
CORPO EM CHAPA DE AÇO, FUNDO EM ALUMÍNIO E
DIFUSOR EM POLÍMERO ACRÍLICO TRANSLÚCIDO

FEB-12

R "RETANGULAR"

(PROTECTION - IP54)



ACESSÓRIO:
MOLA GAFANHOTO
VENDIDO À PARTE



CORES DISPONÍVEIS:



POTÊNCIA	A	B	C	NICHO
2X TUBO T5 LED 9W OU 10W	150	618	55	132 X 600
2X TUBO T5 LED 18W OU 20W	150	1243	55	132 X 1225
2X TUBO T8 LED 9W OU 10W	170	618	70	152 X 600
2X TUBO T8 LED 18W OU 20W	170	1243	70	152 X 1225

OBS.: MEDIDAS EM MM



A



C

B



DEVIDO A CONSTANTE BUSCA DE APERFEIÇOAMENTO, OS PRODUTOS NEW LUMALUX ESTÃO SUJEITOS A ALTERAÇÕES SEM PRÉVIA COMUNICAÇÃO

A LINHA **AUTO PORTANTE IP** É INDICADA PARA LOCAIS QUE PRECISAM DE ILUMINAÇÃO COM PROTEÇÃO CONTRA PROJEÇÃO DE ÁGUA OU PÓ - **IP54** - ALÉM DE CONTAR COM A MANUTENÇÃO DA LUMINÁRIA PELA PARTE SUPERIOR (SALA LIMPA).

MATERIAIS:
CORPO EM CHAPA DE AÇO, FUNDO EM ALUMÍNIO E DIFUSOR EM POLÍMERO ACRÍLICO TRANSLÚCIDO



ACESSÓRIO:
MOLA GAFANHOTO VENDIDO À PARTE

FEB-29

R "RETANGULAR"

(PROTECTION - IP54)

POTÊNCIA	FLUXO LUMINOSO	A	B	C	NICHO
37W	3700	245	1243	160	180 X 1170

OBS.: MEDIDAS EM MM



CORES DISPONÍVEIS:



BRANCO FOSCO



PRETO FOSCO

MATERIAIS:
CORPO EM CHAPA DE AÇO, FUNDO EM ALUMÍNIO E DIFUSOR EM POLÍMERO ACRÍLICO TRANSLÚCIDO



ACESSÓRIO:
MOLA GAFANHOTO VENDIDO À PARTE

FEB-29

Q "QUADRADO"

(PROTECTION - IP54)

POTÊNCIA	FLUXO LUMINOSO	A	B	C	NICHO
37W	3700	618	618	160	560 X 560

OBS.: MEDIDAS EM MM



CORES DISPONÍVEIS:



BRANCO FOSCO



PRETO FOSCO

EMBUTIDAS TÉCNICAS

A LINHA **PROVIDE LED** É INDICADA PARA POSTOS DE COMBUSTÍVEIS OU ÁREAS COM PÉ-DIREITO ELEVADO.

INDICADA PARA USO EMBUTIDO, EM TODOS OS TIPOS DE FORRO DO MERCADO.

MATERIAIS:
CORPO EM CHAPA DE AÇO, ALETAS EM ALUMÍNIO
ALTO BRILHO E DIFUSOR EM POLÍMERO ACRÍLICO
TRANSLÚCIDO

EDQ-63 “LINHA POSTOS (*)”
(LED INTEGRADO)

POTÊNCIA	FLUXO LUMINOSO	A	B	C	NICHO
50W	6500	425	497	98	380 X 460
100W	13000	425	497	98	380 X 460
150W	19500	425	497	98	380 X 460

OBS.: MEDIDAS EM MM

(*) CONSULTE OUTROS
MODELOS DISPONÍVEIS
PARA POSTOS DE
COMBUSTÍVEIS



CORES DISPONÍVEIS:



BRANCO FOSCO



PRETO FOSCO



A LINHA LED LINE PRÓ E PRÓ LENTE É INDICADA PARA LOCAIS QUE PRECISAM DE ILUMINAÇÃO DE EMBUTIR COM ALTO DESEMPENHO.
INDICADA PARA USO EMBUTIDO, EM TODOS OS TIPOS DE FORRO DO MERCADO.

MATERIAIS:
CORPO EM CHAPA DE AÇO, ALETAS EM ALUMÍNIO ALTO BRILHO E DIFUSOR EM POLÍMERO ACRÍLICO TRANSLÚCIDO



ACESSÓRIO:
MOLA GAFANHOTO VENDIDO À PARTE



OBS.: MEDIDAS EM MM



CORES DISPONÍVEIS:



BRANCO FOSCO



PRETO FOSCO

FEB-27

R "RETANGULAR" (LED INTEGRADO)

POTÊNCIA	FLUXO LUMINOSO	A	B	C	NICHO
18W	1800	97	618	33	78 X 595
36W	3600	97	1243	33	78 X 1225
64W	6400	97	1243	33	78 X 1225

LED LINE PRÓ LENTE

MATERIAIS:
CORPO EM CHAPA DE AÇO, ALETAS EM ALUMÍNIO ALTO BRILHO E DIFUSOR EM POLÍMERO ACRÍLICO TRANSLÚCIDO



ACESSÓRIO:
MOLA GAFANHOTO VENDIDO À PARTE



OBS.: MEDIDAS EM MM



CORES DISPONÍVEIS:



BRANCO FOSCO



PRETO FOSCO

DEVIDO A CONSTANTE BUSCA DE APERFEIÇOAMENTO, OS PRODUTOS NEW LUMALUX ESTÃO SUJEITOS A ALTERAÇÕES SEM PRÉVIA COMUNICAÇÃO

COMERCIAIS APLICADAS

A LINHA **SKY RENTE** É INDICADA PARA LOCAIS QUE PRECISAM DE ILUMINAÇÃO DIFUSA. SÃO FABRICADAS COM DIFUSOR "RENTE" PARA UMA ILUMINAÇÃO MAIS ABRANGENTE, NO FORMATO QUADRADO - INSTALAÇÃO APLICADA.

MATERIAIS:
CORPO EM CHAPA DE ALUMÍNIO E DIFUSOR EM POLÍMERO ACRÍLICO TRANSLÚCIDO



FSA-79 SKY Q "QUADRADO" (APLICADO - DIFUSOR RENTE)

POTÊNCIA	FLUXO LUMINOSO	A	B	C
40W	4000	620	620	35



OBS.: MEDIDAS EM MM



CORES DISPONÍVEIS:



BRANCO FOSCO



PRETO FOSCO



DEVIDO A CONSTANTE BUSCA DE APERFEIÇOAMENTO, OS PRODUTOS NEW LUMALUX ESTÃO SUJEITOS A ALTERAÇÕES SEM PRÉVIA COMUNICAÇÃO

A LINHA **SKY RENTE PRÓ** É INDICADA PARA LOCAIS QUE PRECISAM DE ILUMINAÇÃO DIFUSA, PORÉM, SEM ABRIR MÃO DE UMA MAIOR PERFORMANCE.
FORMATO QUADRADO - INSTALAÇÃO APLICADA.

MATERIAIS:
CORPO EM CHAPA DE AÇO, FUNDO EM ALUMÍNIO E DIFUSOR EM POLÍMERO ACRÍLICO TRANSLÚCIDO



FSA-72 SKY Q “QUADRADO” (DIFUSOR RENTE - PRÓ)

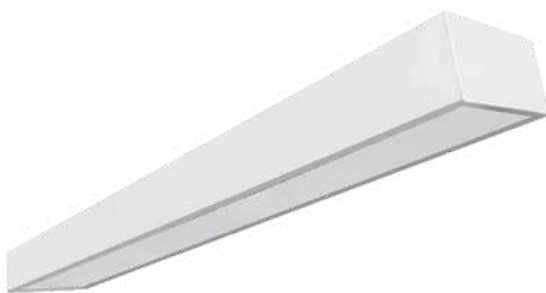
POTÊNCIA	FLUXO LUMINOSO	A	B	C
40W	4000	600	600	90
72W	7200	600	600	90

OBS.: MEDIDAS EM MM

IP20
 IRC 80
 50.000H
 120°
 BI-VOLT
 3000k
 4000k
 5000k
 3 ANOS GARANTIA

CORES DISPONÍVEIS: BRANCO FOSCO PRETO FOSCO

MATERIAIS:
CORPO EM CHAPA DE AÇO, FUNDO EM ALUMÍNIO E DIFUSOR EM POLÍMERO ACRÍLICO TRANSLÚCIDO



FSA-72 SKY R “RETANGULAR” (DIFUSOR RENTE - PRÓ)

POTÊNCIA	FLUXO LUMINOSO	A	B	C
18W	1800	185	600	90
37W	3700	185	1200	90
64W	6400	185	1200	90
74W	7400	185	1200	90

OBS.: MEDIDAS EM MM

IP20
 IRC 80
 50.000H
 120°
 BI-VOLT
 3000k
 4000k
 5000k
 3 ANOS GARANTIA

CORES DISPONÍVEIS: BRANCO FOSCO PRETO FOSCO

A LINHA **SKY SLIM** É INDICADA PARA LOCAIS QUE PRECISAM DE ILUMINAÇÃO DIFUSA, COM DIMENSÕES MAIS DISCRETAS.
DISPONÍVEL NA VERSÃO LED INTEGRADO (**SLIM**) OU LÂMPADA TUBO LED (**SLIM ECO**)
INSTALAÇÃO APLICADA.

MATERIAIS:
CORPO EM CHAPA DE AÇO, FUNDO EM ALUMÍNIO E
DIFUSOR EM POLÍMERO ACRÍLICO TRANSLÚCIDO



ACESSÓRIO:
DISCO FECHA PONTO PARA USO
EM LAJE VENDIDO
SEPARADAMENTE

FSA-32 SKY R "RETANGULAR" (APLICADA - SLIM LED)

POTÊNCIA	FLUXO LUMINOSO	A	B	C
18W	1800	68	580	63
37W	3700	80	1140	90
64W	6400	80	1140	90
74W	7400	80	1140	90



OBS.: MEDIDAS EM MM



CORES DISPONÍVEIS:



BRANCO FOSCO



PRETO FOSCO

SKY SLIM ECO

MATERIAIS:
CORPO EM CHAPA DE AÇO, FUNDO EM ALUMÍNIO E
DIFUSOR EM POLÍMERO ACRÍLICO TRANSLÚCIDO



ACESSÓRIO:
DISCO FECHA PONTO PARA USO
EM LAJE VENDIDO
SEPARADAMENTE

FSA-32 SKY R "RETANGULAR" (APLICADA - SLIM LÂMP LED)

POTÊNCIA	A	B	C
1X T5 TUBO LED 9W OU 10W	86	600	130
1X T8 TUBO LED 9W OU 10W	86	600	130
1X OU 2X T5 TUBO LED 18W OU 20W	86	1200	130
1X OU 2X T8 TUBO LED 18W OU 20W	86	1200	130



OBS.: MEDIDAS EM MM



CORES DISPONÍVEIS:



BRANCO FOSCO



PRETO FOSCO

A LINHA **SIMPLE** É A FORMA MAIS ECONOMICA DE ILUMINAR SEU PROJETO.

MATERIAIS:
CORPO EM CHAPA DE AÇO, FUNDO EM ALUMÍNIO E DIFUSOR EM POLÍMERO ACRÍLICO TRANSLÚCIDO OU TRANSPARENTE

FSB-33 LUMINÁRIA DIFUSA
(APLICADA - LÂMP LED)



POTÊNCIA	A	B	C
1X T8 TUBO LED 9W OU 10W	92	620	46
2X T8 TUBO LED 18W OU 20W	92	1240	46



OBS.: MEDIDAS EM MM



CORES DISPONÍVEIS:



BRANCO FOSCO



PRETO FOSCO



DEVIDO A CONSTANTE BUSCA DE APERFEIÇOAMENTO, OS PRODUTOS NEW LUMALUX ESTÃO SUJEITOS A ALTERAÇÕES SEM PRÉVIA COMUNICAÇÃO

A LINHA **GRID ECO E ECO V** É A VERSÃO MAIS ECONÔMICA DE LUMINARIAS COMERCIAIS EMBUTIDAS PARA LÂMPADA TUBO LED. CONTA COM ALETAS PARABÓLICAS, ALÉM DE UMA VERSÃO COM "V" CENTRAL. INDICADA PARA USO APLICADO.

MATERIAIS:
CORPO EM CHAPA DE AÇO, ALETAS EM ALUMÍNIO
ALTO BRILHO



FSA-77

R "RETANGULAR" (ALETAS - PARA LÂMP LED)

POTÊNCIA	A	B	C
2X TUBO T5 LED 9W OU 10W	142	618	45
2X TUBO T5 LED 18W OU 20W	142	1243	45
2X TUBO T8 LED 9W OU 10W	142	618	45
2X TUBO T8 LED 18W OU 20W	142	1243	45

OBS.: MEDIDAS EM MM



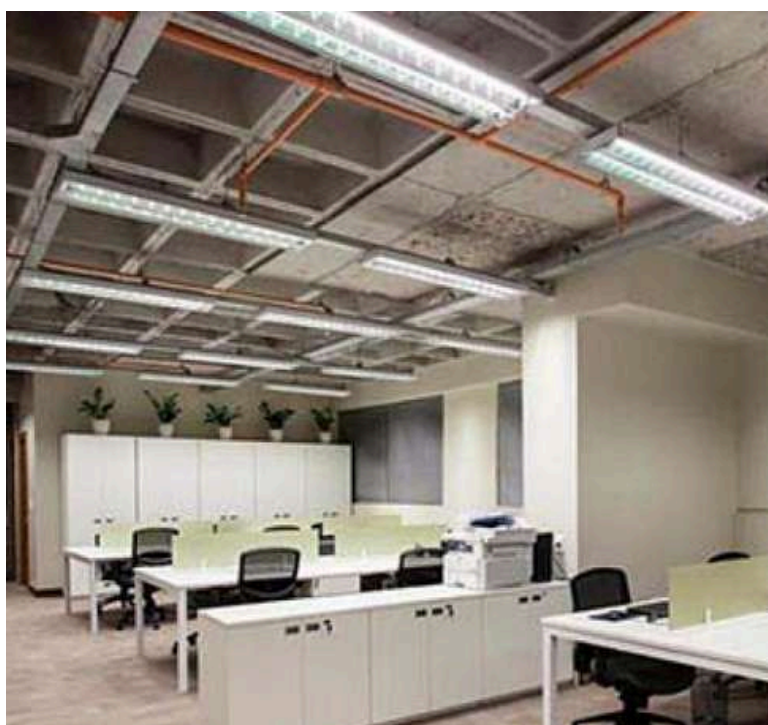
CORES DISPONÍVEIS:



BRANCO FOSCO



PRETO FOSCO



A LINHA **LED WASHER** POSSUI FACHO ASSIMÉTRICO, PROPORCIONANDO ILUMINAÇÃO DIRECIONADA PARA APENAS UM DOS LADOS. INDICADA PARA USO APLICADO.

MATERIAIS:
CORPO EM CHAPA DE AÇO E REFLETOR ASSIMÉTRICO EM ALUMÍNIO ALTO BRILHO.



ACESSÓRIO:
GANCHO PARA FIXAÇÃO EM PERFIL DO TIPO ELETROCALHA

FSA-62

WALL WASHER (ASSIMÉTRICA - LED INTEGRADO)

POTÊNCIA	FLUXO LUMINOSO	A	B	C
18W	1800	188	600	91
37W	3700	188	1200	91
64W	6400	188	1200	91

OBS.: MEDIDAS EM MM



IP20



IRC 80



50.000H



WALL WASHER



BI-VOLT



3000k



4000k



5000k



3 ANOS

GARANTIA



CORES DISPONÍVEIS:



BRANCO FOSCO



PRETO FOSCO



A



C

B



APLICADAS HERMÉTICAS

A LINHA **PROTECTION IP** É INDICADA PARA LOCAIS QUE PRECISAM DE ILUMINAÇÃO COM PROTEÇÃO CONTRA PROJEÇÃO DE ÁGUA OU PÓ - **IP54**. INDICADA PARA USO APLICADO.

MATERIAIS:
CORPO EM CHAPA DE AÇO, E DIFUSOR EM POLÍMERO ACRÍLICO TRANSLÚCIDO + VIDRO PLANO TEMPERADO



FSA-74 R "RETANGULAR" (PROTECTION - IP54)

POTÊNCIA	FLUXO LUMINOSO	A	B	C
18W	1800	235	618	56
37W	3700	235	1243	56
64W	6400	235	1243	56
74W	7400	235	1243	56

OBS.: MEDIDAS EM MM



A

B



C



CORES DISPONÍVEIS:



BRANCO FOSCO



PRETO FOSCO

PRODUTO INDICADO PARA HOSPITAIS, LABORATÓRIOS, COZINHAS INDUSTRIAS. ETC.



A LINHA **HERMETIC LED** É INDICADA PARA LOCAIS QUE PRECISAM DE ILUMINAÇÃO COM PROTEÇÃO CONTRA PROJEÇÃO DE ÁGUA OU PÓ EM NÍVEL ELEVADO - **IP65**. INDICADA PARA USO APLICADO.

MATERIAIS:
CORPO, TRAVAS E DIFUSOR EM POLICARBONATO -
VEDAÇÃO EM SILICONE

FSB-14

R "RETANGULAR" (HERMETIC - IP65)



POTÊNCIA	FLUXO LUMINOSO	A	B	C
18W	1800	102	660	60
24W	2400	102	660	60
36W	3600	102	1260	60
48W	4800	102	1260	60
64W	6400	102	1260	60
72W	7200	102	1260	60

OBS.: MEDIDAS EM MM

IP65
 IRC 80
 50.000H
 120°
 BI-VOLT
 3000k
 4000k
 5000k
 3 ANOS GARANTIA
 A B C

CORES DISPONÍVEIS:
 BRANCO FOSCO
 PRETO FOSCO

PRODUTO INDICADO PARA HOSPITAIS, LABORATÓRIOS, COZINHAS INDUSTRIAIS, INDÚSTRIAS EM GERAL, ETC.



DEVIDO A CONSTANTE BUSCA DE APERFEIÇOAMENTO, OS PRODUTOS NEW LUMALUX ESTÃO SUJEITOS A ALTERAÇÕES SEM PRÉVIA COMUNICAÇÃO

A LINHA **HERMETIC LAMP LED** É INDICADA PARA LOCAIS QUE PRECISAM DE ILUMINAÇÃO COM PROTEÇÃO CONTRA PROJEÇÃO DE ÁGUA OU PÓ EM NÍVEL ELEVADO - **IP65**, COM CUSTO MAIS ACESSÍVEL ATRAVÉS DO USO DE LÂMPADAS TUBO LED. INDICADA PARA USO APLICADO.

MATERIAIS:
CORPO, TRAVAS E DIFUSOR EM POLICARBONATO -
VEDAÇÃO EM SILICONE

FSB-14 R "RETANGULAR" (LAMP LED - IP65)

POTÊNCIA	A	B	C
1X TUBO T5 LED 9W OU 10W	102	660	60
1X TUBO T8 LED 9W OU 10W	102	660	60
2X TUBO T5 LED 18W OU 20W	102	1260	60
2X TUBO T8 LED 18W OU 20W	102	1260	60



ACESSÓRIO:
GANCHO PARA FIXAÇÃO EM
PERFIL DO TIPO
ELETROCALHA



ACESSÓRIO:
DISCO FECHA PONTO PARA USO
EM LAJE VENDIDO
SEPARADAMENTE



**1 ANO
GARANTIA**



OBS.: MEDIDAS EM MM



120°



BI-VOLT



CORES DISPONÍVEIS:



BRANCO FOSCO



PRETO FOSCO

PRODUTO INDICADO PARA HOSPITAIS, LABORATÓRIOS, COZINHAS INDUSTRIAIS, INDÚSTRIAS EM GERAL, ETC.



A LINHA **PROTECTION IP LAMP LED** É INDICADA PARA LOCAIS QUE PRECISAM DE ILUMINAÇÃO COM PROTEÇÃO CONTRA PROJEÇÃO DE ÁGUA OU PÓ - **IP54** - UMA OPÇÃO COM MELHOR CUSTO X BENEFÍCIO ATRAVÉS DO USO DE LÂMPADA TUBO LED. INDICADA PARA USO APLICADO.

MATERIAIS:
CORPO EM CHAPA DE AÇO E DIFUSOR EM POLÍMERO
ACRÍLICO TRANSLÚCIDO OU VIDRO PLANO
TEMPERADO



ACESSÓRIO:
GANCHO PARA FIXAÇÃO EM
PERFIL DO TIPO
ELETROCALHA



FSB-12

R "RETANGULAR" (PROTECTION - IP54)

POTÊNCIA	A	B	C
2X TUBO T5 LED 9W OU 10W	190	664	120
2X TUBO T5 LED 18W OU 20W	190	1270	120
2X TUBO T8 LED 9W OU 10W	190	664	120
2X TUBO T8 LED 18W OU 20W	190	1270	120



OBS.: MEDIDAS EM MM



120°



BI-VOLT



CORES DISPONÍVEIS:



BRANCO FOSCO



PRETO FOSCO



APLICADAS TÉCNICAS

A LINHA **FINE LAMP LED** É INDICADA PARA LOCAIS QUE PRECISAM DE ILUMINAÇÃO DIFUSA COM BAIXO CUSTO DE INVESTIMENTO, ATRAVÉS DE LÂMPADA TUBO LED. INDICADA PARA USO APLICADO.

MATERIAIS:
CORPO EM CHAPA DE AÇO



ACESSÓRIO:
GANCHO PARA FIXAÇÃO EM PERFIL DO TIPO ELETROCALHA



ACESSÓRIO:
DISCO FECHA PONTO PARA USO EM LAJE VENDIDO SEPARADAMENTE



1 ANO GARANTIA



IP20



120°



BI-VOLT



CORES DISPONÍVEIS:



BRANCO FOSCO



PRETO FOSCO

FSB-19

R "RETANGULAR" (FINE - LAMP LED)

POTÊNCIA	A	B	C
1X TUBO T8 LED 9W OU 10W	70	620	22
2X TUBO T8 LED 9W OU 10W	70	620	22
1X TUBO T8 LED 18W OU 20W	70	1230	22
2X TUBO T8 LED 18W OU 20W	70	1230	22
1X TUBO T8 LED 40W	70	2406	22
2X TUBO T8 LED 40W	70	2406	22

OBS.: MEDIDAS EM MM



A

B



C



A LINHA **LUMINA LAMP LED** É INDICADA PARA LOCAIS QUE PRECISAM DE ILUMINAÇÃO DIFUSA COM BAIXO CUSTO DE INVESTIMENTO, ATRAVÉS DE LÂMPADA TUBO LED, PORÉM COM REFLETOR EM ALUMÍNIO ALTO BRILHO, PARA UM MELHOR RENDIMENTO. INDICADA PARA USO APLICADO.

MATERIAIS:
CORPO EM CHAPA DE AÇO E REFLETOR EM ALUMÍNIO ALTO BRILHO

FSA-21

R "RETANGULAR" (REFLETOR - LAMP LED)



ACESSÓRIO:
DISCO FECHA PONTO PARA USO EM LAJE VENDIDO SEPARADAMENTE



ACESSÓRIO:
GANCHO PARA FIXAÇÃO EM PERFIL DO TIPO ELETROCALHA



OBS.: MEDIDAS EM MM



POTÊNCIA	A	B	C
2X TUBO T5 LED 9W OU 10W	115	610	10 (LUM) E 40 (LUM + REFL)
2X TUBO T8 LED 9W OU 10W	115	610	10 (LUM) E 40 (LUM + REFL)
2X TUBO T5 LED 18W OU 20W	115	1220	10 (LUM) E 40 (LUM + REFL)
2X TUBO T8 LED 18W OU 20W	115	1220	10 (LUM) E 40 (LUM + REFL)



IP20



120°



BI-VOLT



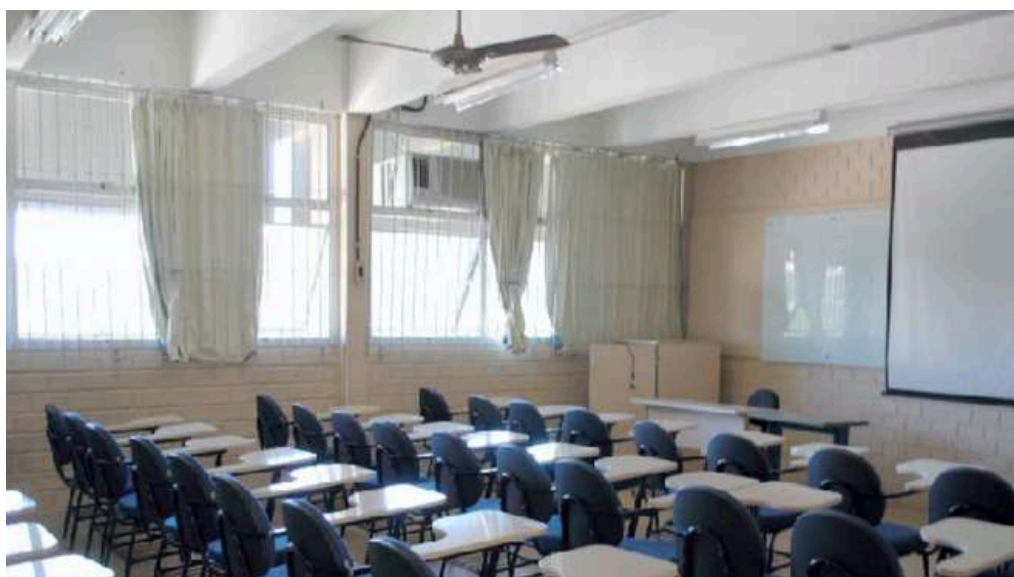
CORES DISPONÍVEIS:



BRANCO FOSCO



PRETO FOSCO



DEVIDO A CONSTANTE BUSCA DE APERFEIÇOAMENTO, OS PRODUTOS NEW LUMALUX ESTÃO SUJEITOS A ALTERAÇÕES SEM PRÉVIA COMUNICAÇÃO

A LINHA **LINEAR LED** É INDICADA PARA LOCAIS QUE PRECISAM DE ILUMINAÇÃO DE ALTO DESEMPENHO, EM LOCAIS AMPLOS OU ESTREITOS COMO CORREDORES DE GALPÕES, SUPERMERCADOS, ETC.

INDICADA PARA USO APLICADO.

MATERIAIS:
CORPO EM CHAPA DE AÇO, REFLETOR EM ALUMÍNIO ALTO BRILHO E DIFUSOR EM POLÍMERO ACRÍLICO TRANSLÚCIDO

FSA-15

“LINEAR” (LED INTEGRADO)

POTÊNCIA	FLUXO LUMINOSO	A	B	C
74W	7400	120	2332	67

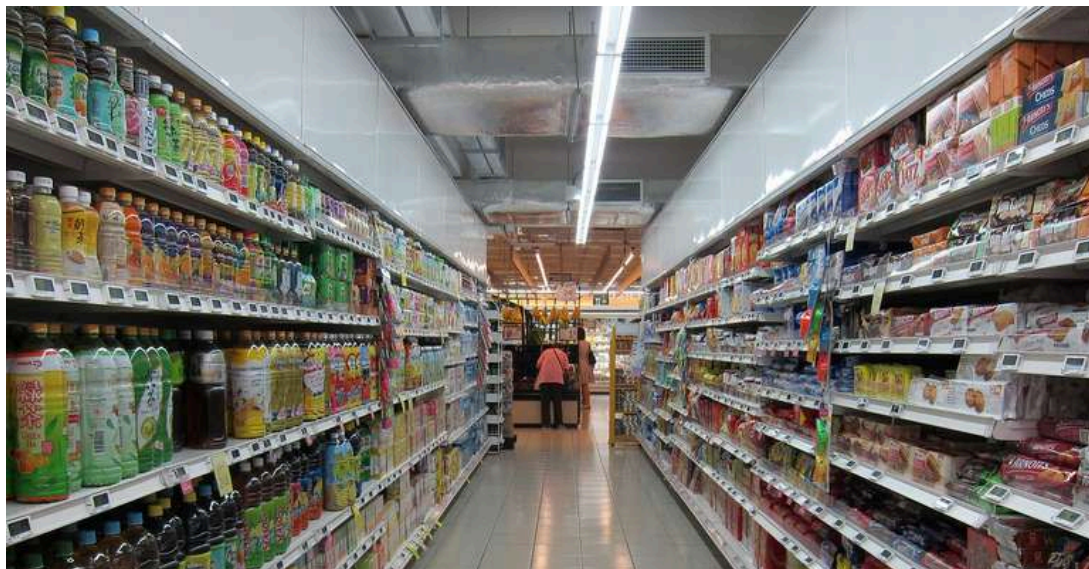
OBS.: MEDIDAS EM MM



ACESSÓRIO:
DISCO FECHA PONTO PARA USO EM LAJE VENDIDO SEPARADAMENTE



ACESSÓRIO:
GANCHO PARA FIXAÇÃO EM PERFIL DO TIPO ELETROCALHA



50.000H



120°



BI-VOLT



3000k



4000k



5000k



GARANTIA



CORES DISPONÍVEIS:



BRANCO FOSCO



PRETO FOSCO

DEVIDO A CONSTANTE BUSCA DE APERFEIÇOAMENTO, OS PRODUTOS NEW LUMALUX ESTÃO SUJEITOS A ALTERAÇÕES SEM PRÉVIA COMUNICAÇÃO

A LINHA **LINEAR LED** É INDICADA PARA LOCAIS QUE PRECISAM DE ILUMINAÇÃO DE ALTO DESEMPENHO, EM LOCAIS AMPLOS OU ESTREITOS COMO CORREDORES DE GALPÕES, SUPERMERCADOS, ETC.
INDICADA PARA USO APLICADO.

MATERIAIS:
CORPO EM CHAPA DE AÇO, REFLETOR EM ALUMÍNIO ALTO BRILHO



ACESSÓRIO:
GANCHO PARA FIXAÇÃO EM PERFIL DO TIPO ELETROCALHA



FSA-15

“LINEAR” (LAMP LED)

POTÊNCIA	A	B	C
1X TUBO T5 LED 15W OU 26W	157	1232	40
2X TUBO T5 LED 15W OU 26W	157	2405	40
1X TUBO T8 LED 18W OU 20W	157	1262	40
2X TUBO T8 LED 18W OU 20W	157	2438	40

OBS.: MEDIDAS EM MM



A



C

B



IP20



120°



BI-VOLT



CORES DISPONÍVEIS:



BRANCO FOSCO



PRETO FOSCO

DEVIDO A CONSTANTE BUSCA DE APERFEIÇOAMENTO, OS PRODUTOS NEW LUMALUX ESTÃO SUJEITOS A ALTERAÇÕES SEM PRÉVIA COMUNICAÇÃO

A LINHA **POWER LED** É INDICADA PARA LOCAIS COM PÉ-DIREITO ELEVADO E QUE NECESSITAM DE ALTO DESEMPENHO, TAIS COMO SUPERMERCADOS, GALPÕES, ACADEMIAS, INDÚSTRIAS E ETC.

INDICADA PARA USO APLICADO.

MATERIAIS:
CORPO EM CHAPA DE AÇO, REFLETOR EM ALUMÍNIO
ALTO BRILHO E DIFUSOR EM POLIESTIRENO
TRANSPARENTE

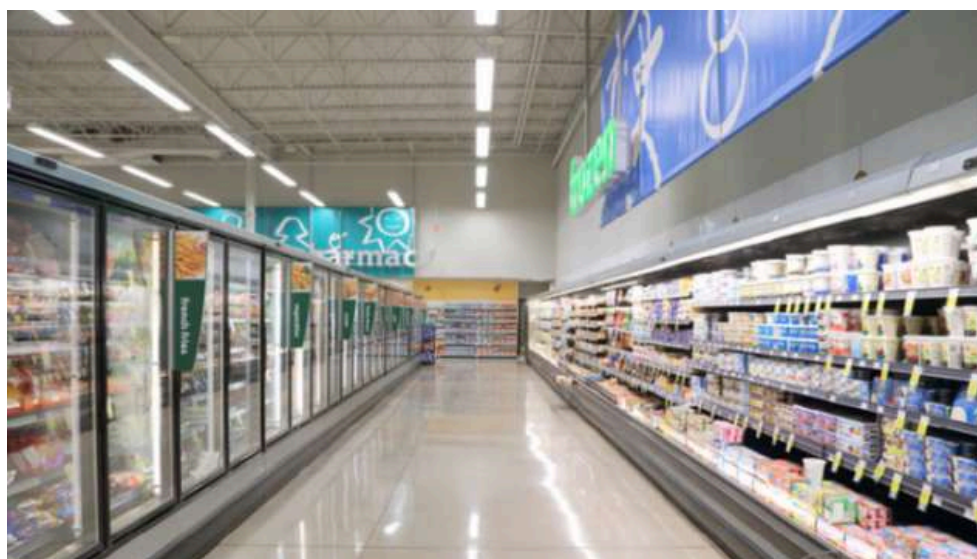


ACESSÓRIO:
GANCHO PARA FIXAÇÃO EM
PERFIL DO TIPO
ELETROCALHA

FSA-78 “HIGH POWER LED” (LED INTEGRADO)

POTÊNCIA	FLUXO LUMINOSO	A	B	C
45W	5850	95	1402	40
72W	9360	159	1122	40
94W	12200	95	2242	40
128W	17540	159	1685	40
188W	24440	159	2242	40

OBS.: MEDIDAS EM MM



IP20
 IRC 80
 50.000H
 120°
 BI-VOLT
 3000k
 4000k
 5000k
 3 ANOS GARANTIA

CORES DISPONÍVEIS: BRANCO FOSCO PRETO FOSCO

DEVIDO A CONSTANTE BUSCA DE APERFEIÇOAMENTO, OS PRODUTOS NEW LUMALUX ESTÃO SUJEITOS A ALTERAÇÕES SEM PRÉVIA COMUNICAÇÃO

A LINHA **HIGH POWER LED** É INDICADA PARA LOCAIS COM PÉ-DIREITO ELEVADO E QUE NECESSITAM DE ALTO DESEMPENHO, TAIS COMO SUPERMERCADOS, GALPÕES, ACADEMIAS, INDÚSTRIAS E ETC.

INDICADA PARA USO APLICADO.

MATERIAIS:
CORPO EM CHAPA DE AÇO, REFLETOR EM ALUMÍNIO ALTO BRILHO E DIFUSOR EM POLIESTIRENO TRANSPARENTE



ACESSÓRIO:
GANCHO PARA FIXAÇÃO EM PERFIL DO TIPO ELETROCALHA

FSB-18

“OTIC LED” (LED INTEGRADO)

POTÊNCIA	FLUXO LUMINOSO	A	B	C
40W	5200	112	560	56
80W	10400	112	1120	56
120W	15600	112	1680	56
160W	20800	112	2240	56

OBS.: MEDIDAS EM MM



CORES DISPONÍVEIS:



BRANCO FOSCO



PRETO FOSCO

DEVIDO A CONSTANTE BUSCA DE APERFEIÇOAMENTO, OS PRODUTOS NEW LUMALUX ESTÃO SUJEITOS A ALTERAÇÕES SEM PRÉVIA COMUNICAÇÃO

A LINHA **HIGH POWER LED** É INDICADA PARA LOCAIS COM PÉ-DIREITO ELEVADO E QUE NECESSITAM DE ALTO DESEMPENHO, TAIS COMO SUPERMERCADOS, GALPÕES, ACADEMIAS, INDÚSTRIAS E ETC.

INDICADA PARA USO APLICADO.

MATERIAIS:
CORPO EM CHAPA DE AÇO, REFLETOR EM ALUMÍNIO
ALTO BRILHO E DIFUSOR EM POLIESTIRENO
TRANSPARENTE

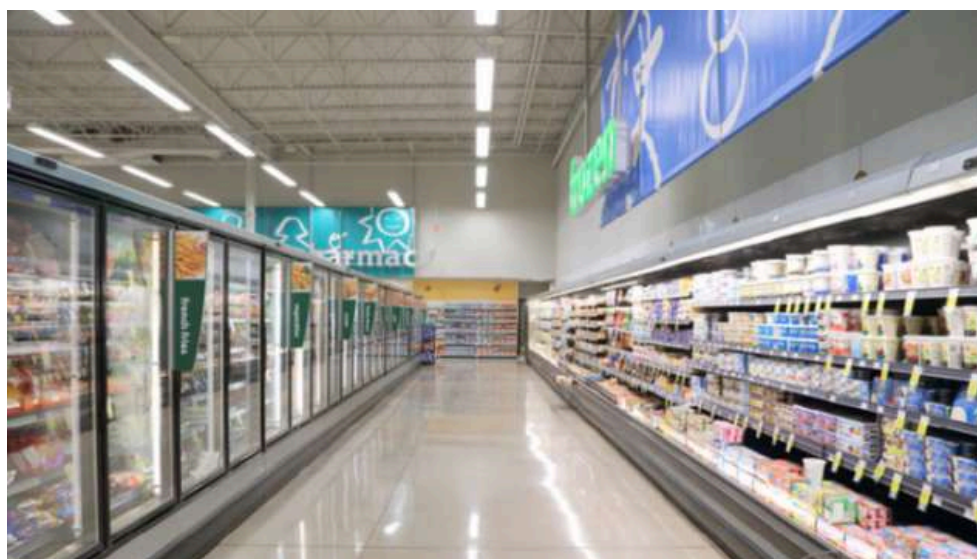


ACESSÓRIO:
GANCHO PARA FIXAÇÃO EM
PERFIL DO TIPO
ELETROCALHA

FSB-32 “HIGH POWER LED” (LED INTEGRADO)

POTÊNCIA	FLUXO LUMINOSO	A	B	C
36W	4320	197	594	43
64W	7680	197	594	43
128W	15360	281	594	43
193W	23160	281	874	43
256W	30720	281	1154	43

OBS.: MEDIDAS EM MM



IP20
 IRC 80
 50.000H
 120°
 BI-VOLT
 3000k
 4000k
 5000k
 3 ANOS GARANTIA

CORES DISPONÍVEIS:
 BRANCO FOSCO
 PRETO FOSCO

DEVIDO A CONSTANTE BUSCA DE APERFEIÇOAMENTO, OS PRODUTOS NEW LUMALUX ESTÃO SUJEITOS A ALTERAÇÕES SEM PRÉVIA COMUNICAÇÃO

A LINHA **INDUSTRIAL LED** É INDICADA PARA LOCAIS COM PÉ-DIREITO ELEVADO E QUE NECESSITAM DE ALTO DESEMPENHO, SENDO MUITO UTILIZADA EM GALPÕES E INDÚSTRIAS EM GERAL.

INDICADA PARA USO APLICADO.

MATERIAIS:
CORPO E REFLETOR EM CHAPA DE AÇO, DIFUSOR EM POLIESTIRENO TRANSLÚCIDO

FSB-16 “INDUSTRIAL LED” (LED INTEGRADO)

POTÊNCIA	FLUXO LUMINOSO	A	B	C
36W	3600	142	1170	85
64W	6400	142	1170	85
72W	7200	142	1170	85
72W	7200	142	2263	85
144W	14400	142	2263	85

OBS.: MEDIDAS EM MM



ACESSÓRIO:
GANCHO PARA FIXAÇÃO EM PERFIL DO TIPO ELETROCALHA



CORES DISPONÍVEIS:



BRANCO FOSCO



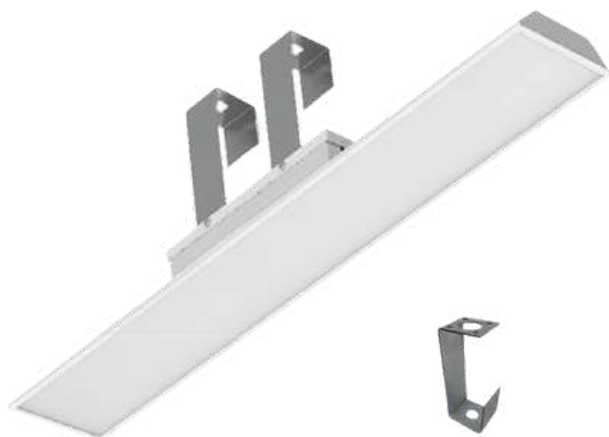
PRETO FOSCO

DEVIDO A CONSTANTE BUSCA DE APERFEIÇOAMENTO, OS PRODUTOS NEW LUMALUX ESTÃO SUJEITOS A ALTERAÇÕES SEM PRÉVIA COMUNICAÇÃO

A LINHA **FINESTRA LED** É INDICADA PARA LOCAIS COM PÉ-DIREITO ELEVADO E QUE NECESSITAM DE ALTO DESEMPENHO, SENDO MUITO UTILIZADA EM SUPERMERCADOS E GALPÕES INDUSTRIAIS.

INDICADA PARA USO APLICADO.

MATERIAIS:
CORPO E REFLETOR EM CHAPA DE AÇO, DIFUSOR EM POLIESTIRENO TRANSLÚCIDO

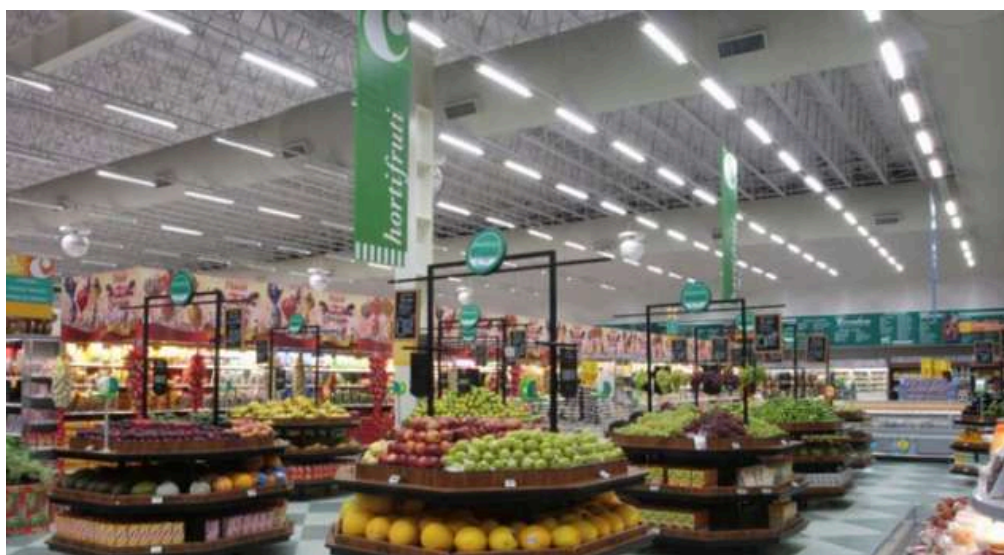


ACESSÓRIO:
GANCHO PARA FIXAÇÃO EM PERFIL DO TIPO ELETROCALHA

FSB-21 “FINESTRA LED” (LED INTEGRADO)

POTÊNCIA	FLUXO LUMINOSO	A	B	C
18W	1800	95	582	56
37W	3700	95	1143	56
64W	6400	95	1143	56
74W	7400	95	1143	56
74W	7400	95	2275	56
103W	10300	95	1704	56
148W	14800	95	2275	56

OBS.: MEDIDAS EM MM



50.000H



120°



BI-VOLT



3000k



4000k



5000k



CORES DISPONÍVEIS:



BRANCO FOSCO



PRETO FOSCO

DEVIDO A CONSTANTE BUSCA DE APERFEIÇOAMENTO, OS PRODUTOS NEW LUMALUX ESTÃO SUJEITOS A ALTERAÇÕES SEM PRÉVIA COMUNICAÇÃO

A LINHA **SLOT LED** É INDICADA PARA LOCAIS COM PÉ-DIREITO BAIXO À MÉDIO E QUE NECESSITAM DE ALTO DESEMPENHO, SENDO MUITO UTILIZADA EM APLICAÇÕES INDUSTRIAIS E COMERCIAIS.

INDICADA PARA USO APLICADO.

MATERIAIS:
CORPO EM PVC RÍGIDO E DIFUSOR EM PVC CRISTAL FRISADO TRANSPARENTE.



ACESSÓRIO:
GANCHO PARA FIXAÇÃO EM PERFIL DO TIPO ELETROCALHA

FSB-25

“SLOT LED” (LED INTEGRADO)

POTÊNCIA	FLUXO LUMINOSO	A	B	C
20W	2400	61	605	53
30W	3600	61	885	53
40W	4680	61	1160	53
64W	7680	61	1160	53

OBS.: MEDIDAS EM MM



IP40
 IRC 80
 50.000H
 120°
 BI-VOLT
 3000k
 4000k
 5000k
 3 ANOS GARANTIA

CORES DISPONÍVEIS: BRANCO FOSCO PRETO FOSCO

DEVIDO A CONSTANTE BUSCA DE APERFEIÇOAMENTO, OS PRODUTOS NEW LUMALUX ESTÃO SUJEITOS A ALTERAÇÕES SEM PRÉVIA COMUNICAÇÃO

A LINHA **HALF LED** É INDICADA PARA LOCAIS COM PÉ-DIREITO ELEVADO E QUE NECESSITAM DE ALTO DESEMPENHO, SENDO MUITO UTILIZADA EM SUPERMERCADOS E GALPÕES INDUSTRIAIS.

INDICADA PARA USO APLICADO.

MATERIAIS:
CORPO E REFLETOR EM CHAPA DE AÇO, DIFUSOR EM POLIESTIRENO TRANSLÚCIDO



ACESSÓRIO:
GANCHO PARA FIXAÇÃO EM PERFIL DO TIPO ELETROCALHA

FSB-34

“HALF LED” (LED INTEGRADO)

POTÊNCIA	FLUXO LUMINOSO	A	B	C
37W	3700	83	1120	53
64W	6400	83	1120	53
74W	7400	83	1120	53
74W	7400	83	2240	53

OBS.: MEDIDAS EM MM



IP20
 IRC 80
 50.000H
 120°
 BI-VOLT
 3000k
 4000k
 5000k
 3 ANOS GARANTIA

CORES DISPONÍVEIS:
 BRANCO FOSCO
 PRETO FOSCO

DEVIDO A CONSTANTE BUSCA DE APERFEIÇOAMENTO, OS PRODUTOS NEW LUMALUX ESTÃO SUJEITOS A ALTERAÇÕES SEM PRÉVIA COMUNICAÇÃO

A LINHA **MULTI LED** É INDICADA PARA LOCAIS COM PÉ-DIREITO ELEVADO E QUE NECESSITAM DE ALTO DESEMPENHO, SENDO MUITO UTILIZADA EM SUPERMERCADOS E GALPÕES INDUSTRIAIS. POSSUI VERSÕES COM FACHOS ATRAVÉS DE LENTES OU COM DIFUSORES TRANSLÚCIDOS PLANO OU EM FORMATO "U". INDICADA PARA USO APLICADO.

MATERIAIS:
CORPO E REFLETOR EM CHAPA DE AÇO, DIFUSOR EM POLIESTIRENO TRANSLÚCIDO

FSB-36

"MULTI LED" (LED INTEGRADO)

POTÊNCIA	FLUXO LUMINOSO	A	B	C
36W	3600	52	1122	46
64W	6400	52	1122	46
72W	7200	52	1122	46

OBS.: MEDIDAS EM MM



ACESSÓRIO:
GANCHO PARA FIXAÇÃO EM PERFIL DO TIPO ELETROCALHA

IMPORTANTE:
NA VERSÃO COM DIFUSOR EM FORMATO "U" A MEDIDA C = 63MM



IP20
 IRC 80
 50.000H
 120°
 BI-VOLT
 3000k
 4000k
 5000k
 3 ANOS GARANTIA

CORES DISPONÍVEIS: BRANCO FOSCO PRETO FOSCO

DEVIDO A CONSTANTE BUSCA DE APERFEIÇOAMENTO, OS PRODUTOS NEW LUMALUX ESTÃO SUJEITOS A ALTERAÇÕES SEM PRÉVIA COMUNICAÇÃO

PENDENTES COMERCIAIS

A LINHA **DIRECT LED** É INDICADA PARA LOCAIS EM QUE SEJA NECESSÁRIA ILUMINAÇÃO DIRETA, PORÉM COM EXCELENTE CONFORTO VISUAL, ATRAVÉS DE ALETAS PARABÓLICAS EM ALUMÍNIO ALTO BRILHO.

INDICADA PARA USO PENDENTE.

MATERIAIS:
CORPO EM CHAPA DE AÇO E ALETAS PARABÓLICAS EM ALUMÍNIO ALTO BRILHO.



PD-26 “FACHO DIRETO LED” (ALETAS - LED INTEGRADO)

POTÊNCIA	FLUXO LUMINOSO	A	B	C
18W	1800	60	580	70
37W	3700	60	1140	70
74W	7400	60	1140	70

OBS.: MEDIDAS EM MM



CORES DISPONÍVEIS:



BRANCO FOSCO



PRETO FOSCO

UP GRID LAMP LED



PD-26 “FACHO DIRETO ECO” (ALETAS - LÂMPADA TUBO LED)

POTÊNCIA	A	B	C
2X TUBO T5 LED 9W OU 10W	86	640	130
2X TUBO T8 LED 18W OU 20W	86	1250	130

OBS.: MEDIDAS EM MM



GARANTIA



CORES DISPONÍVEIS:



BRANCO FOSCO



PRETO FOSCO

A LINHA **UP&DOWN LED** É INDICADA PARA LOCAIS EM QUE SEJA NECESSÁRIA ILUMINAÇÃO DIRETA E INDIRETA. O CIRCUITO DE ACENDIMENTO PODERÁ SER ÚNICO OU INDEPENDENTE (SOB CONSULTA).

INDICADA PARA USO PENDENTE.

MATERIAIS:
CORPO EM CHAPA DE AÇO E ALETAS PARABÓLICAS EM ALUMÍNIO ALTO BRILHO.



PD-27 "DIRETO E INDIRETO LED" (ALETAS - LED INTEGRADO)

POTÊNCIA	FLUXO LUMINOSO	A	B	C
18W	1800	86	600	130
37W	3700	86	1200	130
74W	7400	86	1200	130

OBS.: MEDIDAS EM MM



CORES DISPONÍVEIS:



BRANCO FOSCO



PRETO FOSCO



UP&DOWN GRID LAMP LED



PD-27 "DIRETO E INDIRETO ECO" (ALETAS - LÂMPADA TUBO LED)

POTÊNCIA	A	B	C
2X TUBO T5 LED 9W OU 10W	86	640	130
2X TUBO T8 LED 18W OU 20W	86	1250	130

OBS.: MEDIDAS EM MM



CORES DISPONÍVEIS:



BRANCO FOSCO



PRETO FOSCO



A LINHA **HEXAGONAL LED** É INDICADA PARA LOCAIS COM PÉ-DIREITO MÉDIO À ELEVADO, COM VERSÕES PARA LUZ DIRETA OU DIRETA + INDIRETA. INDICADA PARA USO PENDENTE.

MATERIAIS:
CORPO EM PERFIL DE ALUMÍNIO EXTRUDADO E DIFUSOR EM POLIESTIRENO TRANSLÚCIDO.

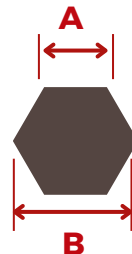


PD-49 "DIRETO LED" (PERFIL - LED INTEGRADO)

POTÊNCIA	FLUXO LUMINOSO	A	B	C
39W	3900	400	800	70
74W	7400	400	800	70

PD-49 "DIRETO E INDIRETO LED" (PERFIL - LED INTEGRADO)

POTÊNCIA	FLUXO LUMINOSO	A	B	C
39W	3900	400	800	70
74W	7400	400	800	70



OBS.: MEDIDAS EM MM



IP20



IRC 80



50.000H



120°



BI-VOLT



3000k



4000k



5000k



3 ANOS

GARANTIA



DIMMER SOB CONSULTA



CORES DISPONÍVEIS:



BRANCO FOSCO



PRETO FOSCO

PROJETORES TÉCNICOS

A LINHA **UFO LED** É INDICADA PARA LOCAIS COM PÉ-DIREITO ELEVADO E QUE NECESSITAM DE ALTO DESEMPENHO, SENDO MUITO UTILIZADA EM SUPERMERCADOS E GALPÕES INDUSTRIAIS. INDICADA PARA USO APLICADO OU PENDENTE, ATRAVÉS DE GANCHO PARA ELETROCALHA. VERSÕES COM 1, 3 OU 5 ANOS DE GARANTIA.

MATERIAIS:
CORPO EM ALUMÍNIO INJETADO - LENTE EM POLICARBONATO



PI-21

“UFO ECO LED”
(1 ANO DE GARANTIA)

POTÊNCIA	FLUXO LUMINOSO	A	B
100W	9000	290	133
200W	18000	333	155
300W	27000	338	130



PI-21

“UFO LED”
(3 ANOS DE GARANTIA)

POTÊNCIA	FLUXO LUMINOSO	A	B
100W	9500	290	133
200W	19000	333	155
300W	28500	338	130



PI-21

“UFO LED PRÓ”
(5 ANOS DE GARANTIA)

POTÊNCIA	FLUXO LUMINOSO	A	B
100W	12000	290	133
150W	18000	333	155
200W	24000	338	130



ACESSÓRIO:
GANCHO PARA FIXAÇÃO EM PERFIL DO TIPO ELETROCALHA

OBS.: MEDIDAS EM MM



25.000H
50.000H
CORES DISPONÍVEIS:



BRANCO FOSCO



PRETO FOSCO

DEVIDO A CONSTANTE BUSCA DE APERFEIÇOAMENTO, OS PRODUTOS NEW LUMALUX ESTÃO SUJEITOS A ALTERAÇÕES SEM PRÉVIA COMUNICAÇÃO

A LINHA **EDGE PRÓ LED** É INDICADA PARA LOCAIS COM PÉ-DIREITO ELEVADO COMO GALPÕES E INSTALAÇÕES INDUSTRIAIS.

INDICADA PARA USO APLICADO OU PENDENTE, ATRAVÉS DE GANCHO PARA ELETROCALHA.

MATERIAIS:
CORPO EM ALUMÍNIO INJETADO - LENTE EM POLICARBONATO



ACESSÓRIO:
GANCHO PARA FIXAÇÃO EM PERFIL DO TIPO ELETROCALHA

OPÇÕES DE FACHOS:
FACHO 30° (FECHADO);
FACHO 60° (MÉDIO);
30° X 90° (CORREDOR);
120° (SEM LENTE)

PJ-48

“EDGE PRÓ LED” (LED INTEGRADO)

POTÊNCIA	FLUXO LUMINOSO	A	B	C
50W	6000	85	250	160
100W	12000	85	250	160
150W	18000	170	250	160
200W	24000	255	250	160

OBS.: MEDIDAS EM MM



CORES DISPONÍVEIS:



BRANCO FOSCO



PRETO FOSCO

DEVIDO A CONSTANTE BUSCA DE APERFEIÇOAMENTO, OS PRODUTOS NEW LUMALUX ESTÃO SUJEITOS A ALTERAÇÕES SEM PRÉVIA COMUNICAÇÃO

A LINHA **HIGH BAY LED** É INDICADA PARA LOCAIS COM PÉ-DIREITO ELEVADO COMO GALPÕES E INSTALAÇÕES INDUSTRIAIS.
INDICADA PARA USO APLICADO OU PENDENTE, ATRAVÉS DE GANCHO PARA ELETROCALHA.

MATERIAIS:
CORPO EM CHAPA DE AÇO - LENTE EM POLICARBONATO



ACESSÓRIO:
GANCHO PARA FIXAÇÃO EM PERFIL DO TIPO ELETROCALHA

OPÇÕES DE FACHOS:
FACHO 90°

PI-50

“HIGH BAY LED” (LED INTEGRADO)

POTÊNCIA	FLUXO LUMINOSO	A	B	C
100W	12000	256	275	145
150W	18000	256	400	145
200W	24000	256	525	145

OBS.: MEDIDAS EM MM



CORES DISPONÍVEIS:



BRANCO FOSCO



PRETO FOSCO

DEVIDO A CONSTANTE BUSCA DE APERFEIÇOAMENTO, OS PRODUTOS NEW LUMALUX ESTÃO SUJEITOS A ALTERAÇÕES SEM PRÉVIA COMUNICAÇÃO

A LINHA **HIGH POWER LED** É INDICADA PARA LOCAIS COM PÉ-DIREITO ELEVADO E QUE NECESSITAM DE ALTO DESEMPENHO, TAIS COMO SUPERMERCADOS, GALPÕES, ACADEMIAS, INDÚSTRIAS E ETC.

INDICADA PARA USO COM GANCHO COMO PROJETOR.

MATERIAIS:
CORPO EM CHAPA DE AÇO - LENTE EM POLICARBONATO



OPÇÕES DE FACHOS:
FACHO 90°



ACESSÓRIO:
GANCHO PARA FIXAÇÃO EM PERFIL DO TIPO ELETROCALHA

PI-24

“HIGH BAY LED” (LED INTEGRADO)

POTÊNCIA	FLUXO LUMINOSO	A	B	C
75w	9750	135	585	50
100w	13000	135	865	50
150W	18000	244	585	50
200W	24000	180	865	50

OBS.: MEDIDAS EM MM



CORES DISPONÍVEIS:



BRANCO FOSCO



PRETO FOSCO

DEVIDO A CONSTANTE BUSCA DE APERFEIÇOAMENTO, OS PRODUTOS NEW LUMALUX ESTÃO SUJEITOS A ALTERAÇÕES SEM PRÉVIA COMUNICAÇÃO

PROJETORES EXTERNOS

A LINHA DE PROJETORES **EDGE LED** É INDICADA PARA USO INTERNO OU EXTERNO. DISPONÍVEL EM DIVERSAS POTÊNCIAS E COM FACHO ABERTO (120°), PERMITE O USO NAS MAIS DIVERSAS APLICAÇÕES, COM BAIXO CUSTO DE INVESTIMENTO. INDICADA PARA USO APLICADO COMO PROJETOR.

MATERIAIS:
CORPO EM ALUMÍNIO INJETADO E VIDRO PLANO
TRANSPARENTE TEMPERADO E SERIGRAFADO.



PJ-44

“EDGE LED” (LED INTEGRADO)

POTÊNCIA	FLUXO LUMINOSO	A	B	C
10W	800	80	100	25
20W	1600	95	120	30
30W	2400	125	160	30
50W	4000	160	205	30
100W	9000	210	270	35
150W	13500	275	375	40
200W	18000	275	375	40
300W	27000	323	353	45
400W	40000	370	407	45
500W	50000	420	466	48



OBS.: MEDIDAS EM MM



25.000H
50.000H



120°



BI-VOLT



3000k



4000k



6500k



1 ANO
GARANTIA



CORES DISPONÍVEIS:



PRETO FOSCO

DEVIDO A CONSTANTE BUSCA DE APERFEIÇOAMENTO, OS PRODUTOS NEW LUMALUX ESTÃO SUJEITOS A ALTERAÇÕES SEM PRÉVIA COMUNICAÇÃO

A LINHA DE PROJETORES **MINI BEAM LED** É PERFEITA PARA USO EXTERNO EM PERGOLADOS OU JARDINS.

INDICADA PARA USO APLICADO COMO PROJETO (COM OU SEM ACESSÓRIO CANOPLA/CANOPLINHA) OU COMO FINCO (ACESSÓRIO ESPETO).

MATERIAIS:
CORPO EM ALUMÍNIO INJETADO E VIDRO PLANO TRANSPARENTE TEMPERADO.

PJ-55

“MINI BEAM LED” (LED INTEGRADO)

POTÊNCIA	FLUXO LUMINOSO	A	B	C
3W	240	Ø 25	80	57

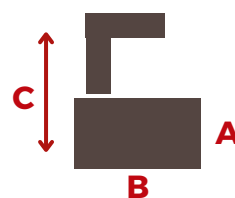
OBS.: MEDIDAS EM MM



ACESSÓRIO:
BASE CANOPLA OU
CANOPLINHA



ACESSÓRIO:
BASE
ESPETO



IP66



IRC 80



25.000H



15°



BI-VOLT



3000K



1
ANO
GARANTIA



CORES DISPONÍVEIS:



BRANCO FOSCO



PRETO FOSCO

DEVIDO A CONSTANTE BUSCA DE APERFEIÇOAMENTO, OS PRODUTOS NEW LUMALUX ESTÃO SUJEITOS A ALTERAÇÕES SEM PRÉVIA COMUNICAÇÃO

A LINHA DE PROJETORES **ESPETO LED** É PERFEITA PARA USO EXTERNO EM PERGOLADOS OU JARDINS.

INDICADA PARA USO APLICADO COMO PROJETO (COM OU SEM ACESSÓRIO CANOPLA/CANOPLINHA) OU COMO FINCO (ACESSÓRIO ESPETO).

MATERIAIS:
CORPO EM ALUMÍNIO INJETADO E VIDRO PLANO
TRANSPARENTE TEMPERADO.



PJ-26

“ESPETO LED” (LED INTEGRADO)

POTÊNCIA	FLUXO LUMINOSO	A	B	C
7W	595	Ø 60	70	280

OBS.: MEDIDAS EM MM



IP65

IRC 80

25.000H

36°

BI-VOLT

3000k

1 ANO
GARANTIA

CORES DISPONÍVEIS:

PRETO FOSCO

DEVIDO A CONSTANTE BUSCA DE APERFEIÇOAMENTO, OS PRODUTOS NEW LUMALUX ESTÃO SUJEITOS A ALTERAÇÕES SEM PRÉVIA COMUNICAÇÃO

A LINHA DE PROJETORES DE PISO **COIN UP LED** É PERFEITA PARA USO NOS MAIS DIVERSOS PROJETOS DE PAISGISMO - EFEITO BALIZADOR DE PISO, NAS POTÊNCIAS DE 1W OU 2W.

MATERIAIS:
CORPO EM ALUMÍNIO INJETADO E VIDRO PLANO
TRANSPARENTE TEMPERADO.



EP-43

“COIN UP LED” (LED INTEGRADO)

POTÊNCIA	FLUXO LUMINOSO	A	B	NICHO
1W	30	Ø 48	82	Ø 40

OBS.: MEDIDAS EM MM



CORES DISPONÍVEIS:



AÇO INOX

EP-44

“COIN UP LED” (LED INTEGRADO)

POTÊNCIA	FLUXO LUMINOSO	A	B	NICHO
2W	160	Ø 50	82	Ø 45

OBS.: MEDIDAS EM MM



IP67



IRC
80



50.000H



24°



BI-VOLT



3000k



1
ANO
GARANTIA



CORES DISPONÍVEIS:



PRETO FOSCO

DEVIDO A CONSTANTE BUSCA DE APERFEIÇOAMENTO, OS PRODUTOS NEW LUMALUX ESTÃO SUJEITOS A ALTERAÇÕES SEM PRÉVIA COMUNICAÇÃO

A LINHA DE PROJETORES DE PISO **CONCENTRA UP LED** É PERFEITA PARA ILUMINAR PEQUENAS VEGETAÇÕES OU CONSEGUIR AQUELE EFEITO MARCADO PRÓXIMO À PAREDES OU PILASTRAS.

MATERIAIS:
CORPO EM ALUMÍNIO INJETADO E VIDRO PLANO
TRANSPARENTE TEMPERADO.



EP-45 "CONCENTRA UP LED" (LED INTEGRADO)

POTÊNCIA	FLUXO LUMINOSO	A	B	NICHO
2W	280	Ø 52	80	Ø 45

OBS.: MEDIDAS EM MM



CORES DISPONÍVEIS:



PRETO FOSCO

DEVIDO A CONSTANTE BUSCA DE APERFEIÇOAMENTO, OS PRODUTOS NEW LUMALUX ESTÃO SUJEITOS A ALTERAÇÕES SEM PRÉVIA COMUNICAÇÃO

A LINHA DE PROJETORES DE PISO **SOLO UP LED** É PERFEITA PARA ILUMINAR OS MAIS VARIADOS PROJETOS DE PAISAGISMO. POSSUI 2 TIPOS DE FACHOS (12° OU 24°) E PODEM USAR GRELHA ANTIOFUSCANTE, PARA UM MELHOR CONFORTO VISUAL.

MATERIAIS:
CORPO EM ALUMÍNIO INJETADO E VIDRO PLANO TRANSPARENTE TEMPERADO.



VERSÃO 5W:
SEM GRELHA ANTI OFUSCANTE



VERSÃO 10W:
COM GRELHA ANTIOFUSCANTE



VERSÃO 15W:
COM GRELHA ANTIOFUSCANTE



VERSÃO 20W:
COM GRELHA ANTIOFUSCANTE

EP-46

“SOLO UP LED” (LED INTEGRADO)

POTÊNCIA	FLUXO LUMINOSO	A	B	NICHO
5W	450	Ø 65	70	Ø 40
10W	900	Ø 100	80	Ø 70
15W	1350	Ø 120	90	Ø 90
20W	1800	Ø 130	90	Ø 100

OBS.: MEDIDAS EM MM



CORES DISPONÍVEIS:



PRETO FOSCO

DEVIDO A CONSTANTE BUSCA DE APERFEIÇOAMENTO, OS PRODUTOS NEW LUMALUX ESTÃO SUJEITOS A ALTERAÇÕES SEM PRÉVIA COMUNICAÇÃO

ARANDELAS

A ARANDELA **HEADBOARD LED** É PERFEITA PARA INSTALAÇÃO EM CABECEIRAS DE QUARTOS, COMO ILUMINAÇÃO DE LEITURA.

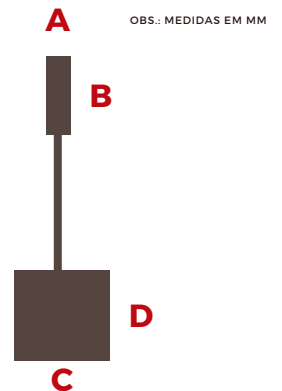
ALÉM DE DESIGN EXCLUSIVO E FÁCIL ORIENTAÇÃO DO FACHO, POSSUI ENTRADA "USB" QUE PERMITE CARREGAR SEU APARELHO DE CELULAR OU TABLET.

MATERIAIS:
CORPO EM ALUMÍNIO INJETADO E HASTE FLEXÍVEL COM ACABAMENTO EM SILICONE



AI-56 "HEADBOARD LED" (LED INTEGRADO)

POTÊNCIA	FLUXO LUMINOSO	A	B	C X D
3W	270	Ø 25	60	75 X 75



IP20
 IRC 80
 25.000H
 30°
 BI-VOLT
 3000k
 1 ANO GARANTIA

CORES DISPONÍVEIS:
 BRANCO FOSCO
 PRETO FOSCO

DEVIDO A CONSTANTE BUSCA DE APERFEIÇOAMENTO, OS PRODUTOS NEW LUMALUX ESTÃO SUJEITOS A ALTERAÇÕES SEM PRÉVIA COMUNICAÇÃO

A ARANDELA **BOX LED** É PERFEITA PARA ILUMINAR E DECORAR, ATRAVÉS DOS FACHOS DIRETO E INDIRETO REGULÁVEIS DE 1° À 80°.

MATERIAIS:
CORPO EM POLICARBONATO INJETADO E LENTES EM POLIESTIRENO



AI-57

“BOX LED” (LED INTEGRADO)

POTÊNCIA	FLUXO LUMINOSO	A	B	CXD
4W	260	120	120	75 X 75

OBS.: MEDIDAS EM MM



CORES DISPONÍVEIS:



BRANCO FOSCO



PRETO FOSCO

POINT LED

A ARANDELA **POINT LED** É PERFEITA PARA ILUMINAR E DECORAR, ATRAVÉS DOS FACHOS DIRETO E INDIRETO COM ÂNGULO DE ABERTURA DE 48°.

MATERIAIS:
CORPO EM POLICARBONATO INJETADO E LENTES EM POLIESTIRENO



AI-58

“POINT LED” (LED INTEGRADO)

POTÊNCIA	FLUXO LUMINOSO	A	B	CXD
6W	340	150	75	42
8W	440	200	76	45

OBS.: MEDIDAS EM MM



CORES DISPONÍVEIS:



BRANCO FOSCO

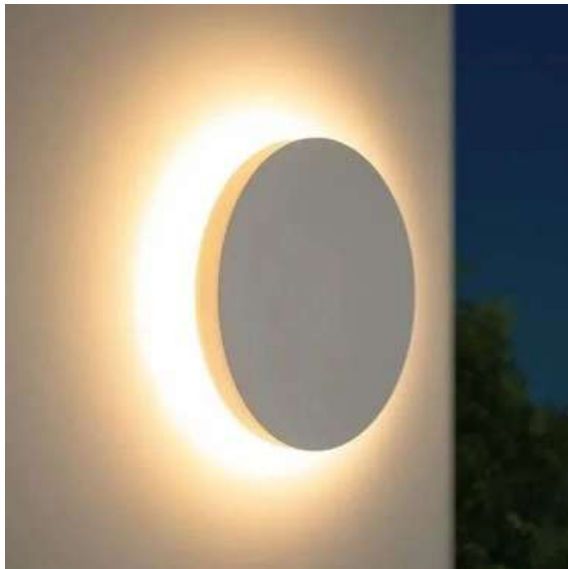


PRETO FOSCO

DEVIDO A CONSTANTE BUSCA DE APERFEIÇOAMENTO, OS PRODUTOS NEW LUMALUX ESTÃO SUJEITOS A ALTERAÇÕES SEM PRÉVIA COMUNICAÇÃO

A ARANDELA **ECLIPSE LED** É PERFEITA PARA ILUMINAR E DECORAR, ATRAVÉS DO FACHO DE LUZ REBATIDO QUE CRIA O EFEITO DE UM “ECLIPSE SOLAR”.

MATERIAL:
CORPO EM ALUMÍNIO

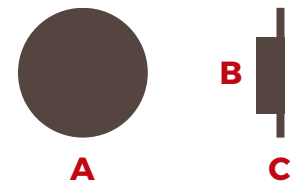


AI-59

“ECLIPSE LED” (LED INTEGRADO)

POTÊNCIA	FLUXO LUMINOSO	A	B	C
10W	900	Ø 300	185	41

OBS.: MEDIDAS EM MM



EXEMPLO DE APLICAÇÃO:



EXEMPLO DE APLICAÇÃO:



- IP20**
- IP65**
SOB CONSULTA
- IRC 80**
- IRC 95**
SOB CONSULTA
- 25.000H**
50.000H
- DIFUSO**
360°
- BI-VOLT**
- 3000k**
- DIMMER SOB CONSULTA**
- (*) ATÉ 3 ANOS GARANTIA**

(*) CONSULTE DRIVERS

CORES DISPONÍVEIS: **BRANCO FOSCO** **PRETO FOSCO** **MARROM CORTEN**

DEVIDO A CONSTANTE BUSCA DE APERFEIÇOAMENTO, OS PRODUTOS NEW LUMALUX ESTÃO SUJEITOS A ALTERAÇÕES SEM PRÉVIA COMUNICAÇÃO

A LINHA **TARTARUGA LED** É MUITO USADA PARA ILUMINAÇÃO DE ÁREAS COMUNS DE EDIFÍCIOS RESIDENCIAIS E COMERCIAIS. DISPONÍVEIS NAS VERÕES LED INTEGRADO OU PARA LÂMPADA BULBO LED (*)

MATERIAL:
CORPO EM ALUMÍNIO



AE-48 "TARTARUGA LED" (LED INTEGRADO)

POTÊNCIA	FLUXO LUMINOSO	A	B	C
7W	490	107	220	95

OBS.: MEDIDAS EM MM



25.000H



120°



BI-VOLT



3000k



6500k



GARANTIA



CORES DISPONÍVEIS:

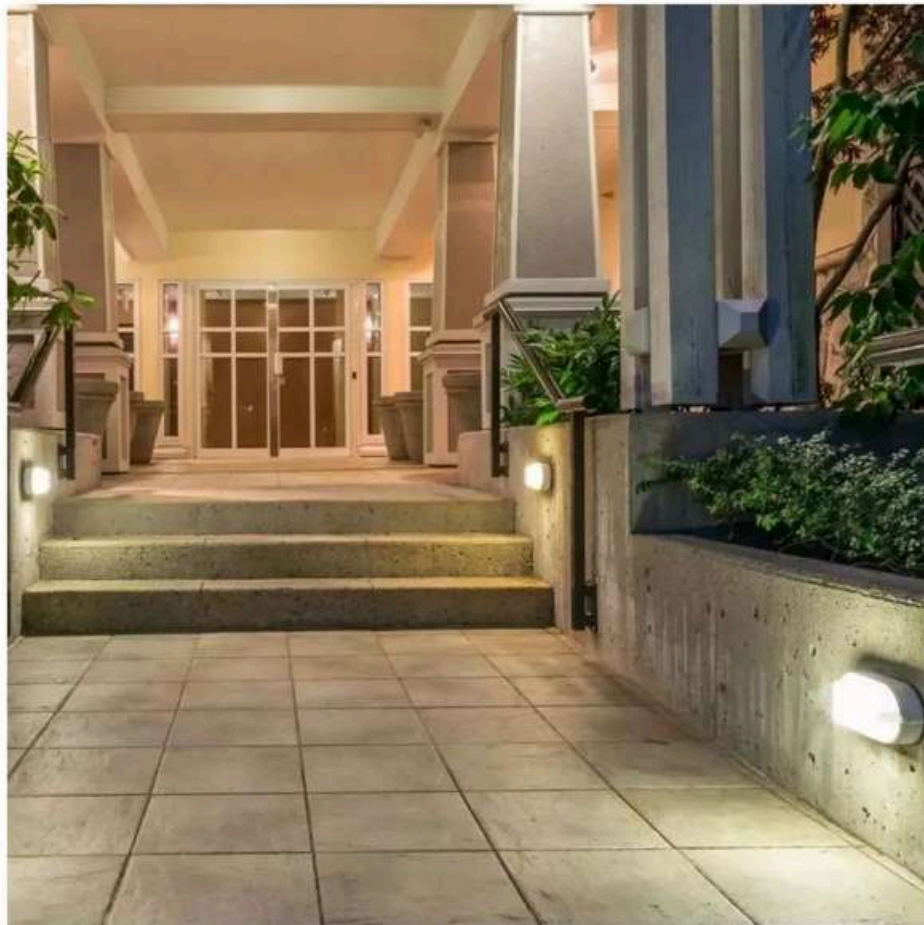


BRANCO FOSCO



PRETO FOSCO

(*) CONSULTE VERSÕES DISPONÍVEIS PARA LÂMPADA BULBO LED



A LINHA SLEEP LÂMP LED É MUITO USADA PARA A IUMINAÇÃO DE LEITOS HOSPITALARES COMO LUZ DE CABECEIRA. FACHO DIRETO OU FACHO DIRETO + INDIRETO.

MATERIAL:
CORPO EM CHAPA DE AÇO E DIFUSOR EM POLIESTIRENO TRANSLÚCIDO



AI-29

“SLEEP LÂMP LED” (FACHO DIRETO)

POTÊNCIA	A	B	C
1X TUBO T5 LED 9W OU 10W	160	586	160
1X TUBO T5 LED 18W OU 20W	160	1172	160
1X TUBO T8 LED 9W OU 10W	160	618	160
1X TUBO T8 LED 18W OU 20W	160	1245	160

OBS.: MEDIDAS EM MM



CORES DISPONÍVEIS:



BRANCO FOSCO



PRETO FOSCO



AI-34

“SLEEP LÂMP LED” (FACHO DIRETO+INDIRETO)

POTÊNCIA	A	B	C
2X TUBO T5 LED 9W OU 10W	135	618	160
2X TUBO T8 LED 09W OU 10W	135	618	160

OBS.: MEDIDAS EM MM



CORES DISPONÍVEIS:



BRANCO FOSCO

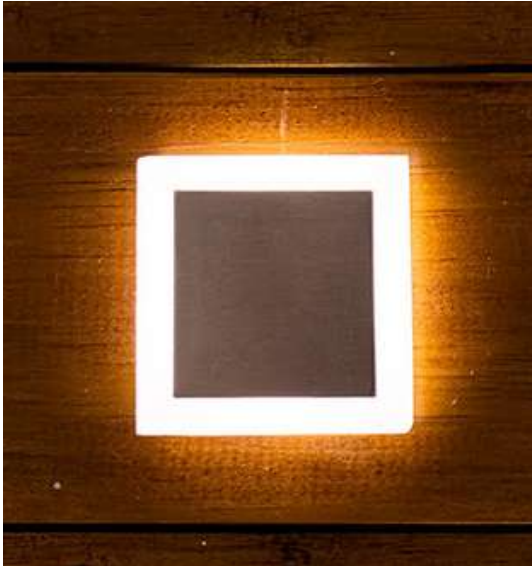


PRETO FOSCO

BALIZADORES DE PAREDE

A LINHA **RING LED** É MUITO USADA COMO LUZ DE BALIZAMENTO, ALIANDO DESIGN E DESENHO DA LUZ, PROPORCIONADO PELO FACHO EMITIDO EM FORMATO QUADRADO OU REDONDO. PODE SER INSTALADO NO PISO OU EM PAREDE.

MATERIAL:
CORPO EM ABS INJETADO E APLIQUE EM ALUMÍNIO ESCOVADO



BE-39 “RING QUADRADO LED” (LED INTEGRADO)

POTÊNCIA	FLUXO LUMINOSO	A	B	C
1W	30	50	50	87

OBS.: MEDIDAS EM MM



BE-40 “RING REDONDO LED” (LED INTEGRADO)

POTÊNCIA	FLUXO LUMINOSO	A	C
1W	30	Ø 50	87

OBS.: MEDIDAS EM MM



25.000H



120°



BI-VOLT



3000k



1 ANO
GARANTIA



CORES DISPONÍVEIS:



PRETO FOSCO

DEVIDO A CONSTANTE BUSCA DE APERFEIÇOAMENTO, OS PRODUTOS NEW LUMALUX ESTÃO SUJEITOS A ALTERAÇÕES SEM PRÉVIA COMUNICAÇÃO

A LINHA **4X2 LED** É MUITO VERSÁTIL, PODENDO SER INSTALADA EM UMA CAIXA DE PASSAGEM 4X2" - TOTALMENTE EM ABS INJETADO E COM DIFUSOR EM POLIESTIRENO TRANSLÚCIDO, É O PRODUTO IDEAL PARA ILUMINAR COM EXCELENTE CUSTO X BENEFÍCIO.

MATERIAL:
CORPO EM ABS INJETADO E DIFUSOR EM
POLIESTIRENO TRANSLÚCIDO



BE-32

"4X2 LED"
(LED INTEGRADO)

POTÊNCIA	FLUXO LUMINOSO	A	B	C
3W	180	83	120	45

OBS.: MEDIDAS EM MM



INSTALADA DIRETAMENTE EM CAIXA DE
PASSAGEM 4X2"



25.000H



120°



BI-VOLT



3000k



GARANTIA



CORES DISPONÍVEIS:



BRANCO FOSCO



PRETO FOSCO

DEVIDO A CONSTANTE BUSCA DE APERFEIÇOAMENTO, OS PRODUTOS NEW LUMALUX ESTÃO SUJEITOS A ALTERAÇÕES SEM PRÉVIA COMUNICAÇÃO

A LINHA **WALL WASHER LED** É IDEAL PARA LOCAIS EM QUE SEJA NECESSÁRIO ILUMINAR O PISO A PARTIR DA PAREDE, COM INSTALAÇÃO DE EMBUTIR OU SOBREPOR.

MATERIAL:
CORPO EM ALUMÍNIO INJETADO E DIFUSOR EM POLIESTIRENO TRANSLÚCIDO



BE-41 "WALL WASHER LED" (EMBUTIR - LED INTEGRADO)

POTÊNCIA	FLUXO LUMINOSO	A	B	C
3W	35	84	84	43

OBS.: MEDIDAS EM MM



MATERIAL:
CORPO EM ABS INJETADO E DIFUSOR EM POLIESTIRENO TRANSLÚCIDO



BE-42 "WALL WASHER LED" (SOBREPOR - LED INTEGRADO)

POTÊNCIA	FLUXO LUMINOSO	A	B	C
2W	90	75	115	12

OBS.: MEDIDAS EM MM



DEVIDO A CONSTANTE BUSCA DE APERFEIÇOAMENTO, OS PRODUTOS NEW LUMALUX ESTÃO SUJEITOS A ALTERAÇÕES SEM PRÉVIA COMUNICAÇÃO

A LINHA **WALL WASHER ECO LED** É IDEAL PARA LOCAIS EM QUE SEJA NECESSÁRIO ILUMINAR O PISO A PARTIR DA PAREDE, COM INSTALAÇÃO DE EMBUTIR OU SOBREPOR, PARA USO DE LÂMPADA LED. APENAS PARA USO INTERNO.

MATERIAL:
CORPO EM ALUMÍNIO INJETADO E DIFUSOR EM POLIESTIRENO TRANSLÚCIDO



BE-30 "WALL WASHER ECO LED" (EMBUTIR - LAMP LED)

POTÊNCIA	A	B	C
LPD LED HALOPIN 4W	130	109	53

OBS.: MEDIDAS EM MM



IP20



WALL
WASHER



BI-VOLT



1
ANO
GARANTIA



CORES DISPONÍVEIS:



BRANCO FOSCO



PRETO FOSCO

MATERIAL:
CORPO EM ALUMÍNIO INJETADO E DIFUSOR EM POLIESTIRENO TRANSLÚCIDO



BS-30 "WALL WASHER ECO LED" (SOBREPOR - LAMP LED)

POTÊNCIA	A	B	C
LPD LED HALOPIN 4W	130	108	52

OBS.: MEDIDAS EM MM



IP20



WALL
WASHER



BI-VOLT



1
ANO
GARANTIA



CORES DISPONÍVEIS:



BRANCO FOSCO



PRETO FOSCO

POSTES BALIZADORES

A LINHA **POLE LED** É INDICADA PARA ÁREAS EXTERNAS, AONDE SE DESEJA ILUMINAÇÃO GERAL SEM OFUSCAMENTO.

MATERIAIS:
CORPO EM ALUMÍNIO - LENTE EM POLICARBONATO

BS-47

“POLE LED”
(POSTINHO - LED INTEGRADO)

POTÊNCIA	FLUXO LUMINOSO	A	B
5W	250	Ø 140	587

OBS.: MEDIDAS EM MM



CORES DISPONÍVEIS:



PRETO FOSCO

TOKYO LED

A LINHA **TOKYO LED** É INDICADA PARA ÁREAS EXTERNAS, AONDE SE DESEJA ILUMINAÇÃO GERAL SEM OFUSCAMENTO.

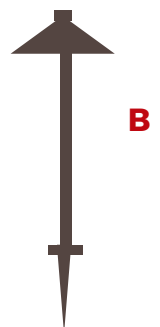
MATERIAIS:
CORPO EM ALUMÍNIO - LENTE EM POLICARBONATO

BS-48

TOKYO LED”
(POSTINHO - LED INTEGRADO)

POTÊNCIA	FLUXO LUMINOSO	A	B
5W	400	Ø 180	590

OBS.: MEDIDAS EM MM



CORES DISPONÍVEIS:



PRETO FOSCO

A LINHA **CUBO ECO LED** É IDEAL PARA ILUMINAÇÃO GERAL, ATRAVÉS DO DIFUSOR DE ACRÍLICO TRANSLÚCIDO EM FORMATO DE CUBO.

MATERIAL:
CORPO EM PERFIL DE ALUMÍNIO EXTRUDADO E DIFUSOR EM ACRÍLICO TRANSLÚCIDO

BS-23

CUBO ECO LED™ (POSTINHO - LAMP LED)

POTÊNCIA	A	B	C
LPD BULBO LED 6W À 12W	100	100	200
LPD BULBO LED 6W À 12W	100	100	460



A

B

C

OBS.: MEDIDAS EM MM



CORES DISPONÍVEIS:



BRANCO FOSCO



PRETO FOSCO



MARROM CORTEN

SQUARE ECO LED

A LINHA **SQUARE ECO LED** É IDEAL PARA ILUMINAÇÃO GERAL, ATRAVÉS DO DIFUSOR DE ACRÍLICO TRANSLÚCIDO EM FORMATO DE CUBO COM FECHAMENTO SUPERIOR EM ALUMÍNIO.

MATERIAL:
CORPO EM PERFIL DE ALUMÍNIO EXTRUDADO E DIFUSOR EM ACRÍLICO TRANSLÚCIDO

BS-39

SQUARE ECO LED™ (POSTINHO - LAMP LED)

POTÊNCIA	A	B	C
LPD BULBO LED 6W À 12W	76	76	505



A

B

C

OBS.: MEDIDAS EM MM



CORES DISPONÍVEIS:



BRANCO FOSCO



PRETO FOSCO



MARROM CORTEN

A LINHA TOTEM **ECO LED** É IDEAL PARA ILUMINAÇÃO GERAL, ATRAVÉS DO DIFUSOR DE VIDRO TEMPERADO JATEADO - PODE TER 1, 2 OU 4 DIFUSORES.

MATERIAL:
CORPO EM PERFIL DE ALUMÍNIO EXTRUDADO E DIFUSOR EM ACRÍLICO TRANSLÚCIDO



1 DIFUSOR



2 DIFUSORES



4 DIFUSORES

BS-37

TOTEM ECO LED™ (POSTINHO - LAMP LED)

POTÊNCIA	A	B	C
LPD BULBO LED 6W À 12W	103	103	235



A

B



C



OBS.: MEDIDAS EM MM



CORES DISPONÍVEIS:



BRANCO FOSCO



PRETO FOSCO



MARROM CORTEN

WASHER ECO LED

A LINHA **WASHER ECO LED** É IDEAL PARA ILUMINAÇÃO DIRECIONADA, ATRAVÉS DO REFLETOR DO TIPO WALL WASHER (ASSIMÉTRICO).

MATERIAL:
CORPO EM PERFIL DE ALUMÍNIO EXTRUDADO E DIFUSOR EM ACRÍLICO TRANSLÚCIDO



BS-38

WASHER ECO LED™ (POSTINHO - LAMP LED)

POTÊNCIA	A	B	C
LPD LED HALOPIN 4W	110	110	500



A

B



C



OBS.: MEDIDAS EM MM



CORES DISPONÍVEIS:



BRANCO FOSCO



PRETO FOSCO



MARROM CORTEN

POSTES E PÉTALAS

A NEW LUMALUX FABRICA POSTES RETOS EM TUBO DE AÇO COM SEÇÃO CILÍNDRICA E FORMATO TELECÔNICO, CONFORME AS DIMENSÕES E INFORMAÇÕES ABAIXO, PARA TODA A SUA LINHA DE PÉTALAS E PROJETOES - **OBS.: POSTES CURVOS (SIMPLES OU DUPLOS) E COM FIXAÇÃO DO TIPO "ENGASTADO" - FABRICAMOS SOB ENCOMENDA.**

MATERIAL:
CORPO EM TUBO DE AÇO CILÍNDRICO E BASE EM CHAPA DE AÇO
- GALVANIZADO À FOGO, COM OU SEM PINTURA EM EPÓXI PÓ POLIESTER

PT-08

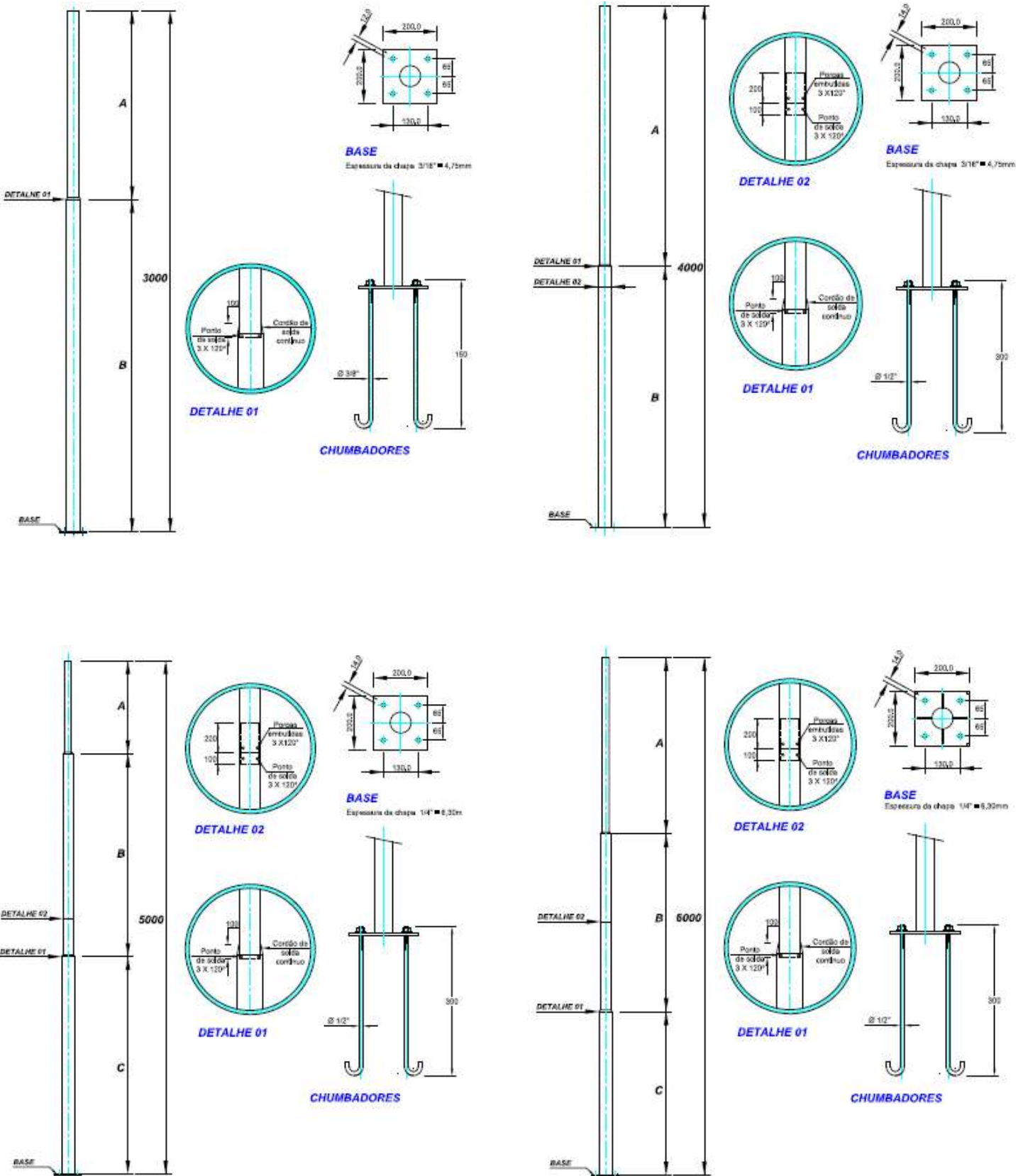
POSTE RETO
(COM BASE PARA CHUMBADOR)

ALTURA TOTAL	TIPO DE POSTE	DIÂMETRO	A	DIÂMETRO	B	DIÂMETRO	C	DIÂMETRO	D	DIÂMETRO	E	DIÂMETRO	F
3,0M	LEVE	Ø 50,8	1,0M	Ø 60,3	2,0M	-	-	-	-	-	-	-	-
3,0M	NORMAL	Ø 60,3	3,0M	-	-	-	-	-	-	-	-	-	-
4,0M	LEVE	Ø 50,8	1,0M	Ø 60,3	3,0M	-	-	-	-	-	-	-	-
4,0M	NORMAL	Ø 60,3	4,0M	-	-	-	-	-	-	-	-	-	-
5,0M	LEVE	Ø 50,8	1,2M	Ø 60,3	2,0M	Ø 76,2	2,0M	-	-	-	-	-	-
5,0M	NORMAL	Ø 60,3	2,0M	Ø 76,2	3,0M	-	-	-	-	-	-	-	-
5,0M	PESADO	Ø 60,3	1,2M	Ø 76,2	2,0M	Ø 88,9	2,0M	-	-	-	-	-	-
6,0M	LEVE	Ø 50,8	2,0M	Ø 60,3	2,0M	Ø 76,2	2,0M	-	-	-	-	-	-
6,0M	NORMAL	Ø 60,3	3,0M	Ø 76,2	3,0M	-	-	-	-	-	-	-	-
6,0M	PESADO	Ø 60,3	2,2M	Ø 76,2	2,0M	Ø 88,9	2,0M	-	-	-	-	-	-
7,0M	NORMAL	Ø 60,3	2,2M	Ø 76,2	3,0M	Ø 88,9	2,0M	-	-	-	-	-	-
7,0M	PESADO	Ø 60,3	1,3M	Ø 76,2	2,0M	Ø 88,9	2,0M	Ø 101,6	3,0M	-	-	-	-
8,0M	NORMAL	Ø 60,3	2,3M	Ø 76,2	2,0M	Ø 88,9	2,0M	Ø 101,6	2,0M	-	-	-	-
8,0M	PESADO	Ø 60,3	1,4M	Ø 76,2	1,5M	Ø 88,9	2,5M	Ø 101,6	2,0M	Ø 114,3	2,0M	-	-
9,0M	NORMAL	Ø 60,3	2,3M	Ø 76,2	3,0M	Ø 88,9	2,0M	Ø 101,6	2,0M	-	-	-	-
9,0M	PESADO	Ø 60,3	2,4M	Ø 76,2	2,0M	Ø 88,9	2,0M	Ø 101,6	1,5M	Ø 114,3	1,5M	-	-
10,0M	NORMAL	Ø 60,3	2,3M	Ø 76,2	3,0M	Ø 88,9	2,0M	Ø 101,6	3,0M	-	-	-	-
10,0M	PESADO	Ø 60,3	2,4M	Ø 76,2	2,0M	Ø 88,9	2,0M	Ø 101,6	2,0M	Ø 114,3	2,0M	-	-
11,0M	NORMAL	Ø 60,3	2,4M	Ø 76,2	2,0M	Ø 88,9	3,0M	Ø 101,6	2,0M	Ø 114,3	2,0M	-	-
11,0M	PESADO	Ø 60,3	2,0M	Ø 76,2	2,0M	Ø 88,9	2,0M	Ø 101,6	2,0M	Ø 114,3	2,0M	Ø 127	1,5M
12,0M	NORMAL	Ø 60,3	2,4M	Ø 76,2	3,0M	Ø 88,9	3,0M	Ø 101,6	2,0M	Ø 114,3	2,0M	-	-
12,0M	PESADO	Ø 60,3	2,5M	Ø 76,2	2,0M	Ø 88,9	2,0M	Ø 101,6	2,0M	Ø 114,3	2,0M	Ø 127	2,0M

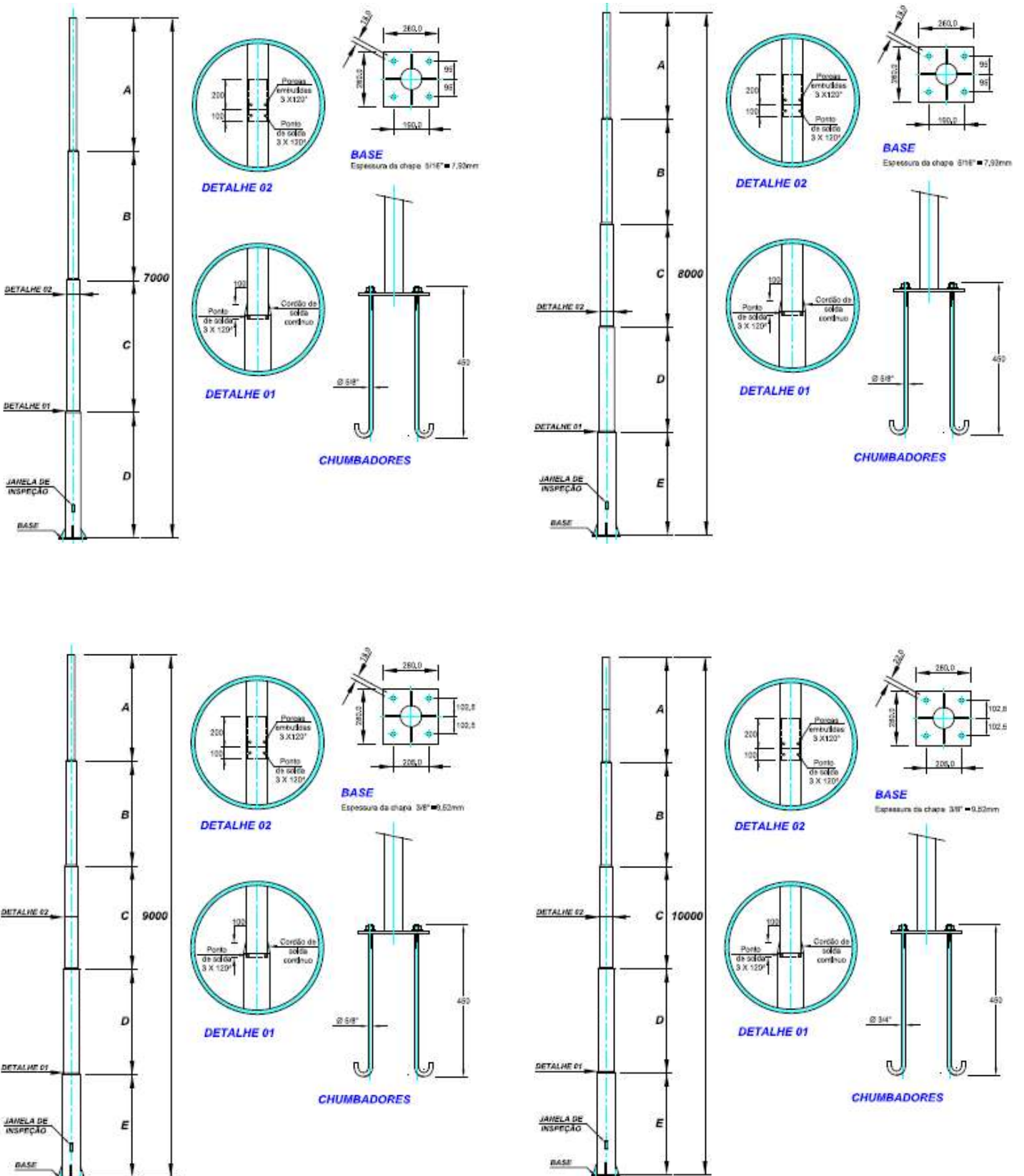
VERIFIQUE DESENHOS E IMAGENS NA PÁGINA À SEGUIR...

DEVIDO A CONSTANTE BUSCA DE APERFEIÇOAMENTO, OS PRODUTOS NEW LUMALUX ESTÃO SUJEITOS A ALTERAÇÕES SEM PRÉVIA COMUNICAÇÃO

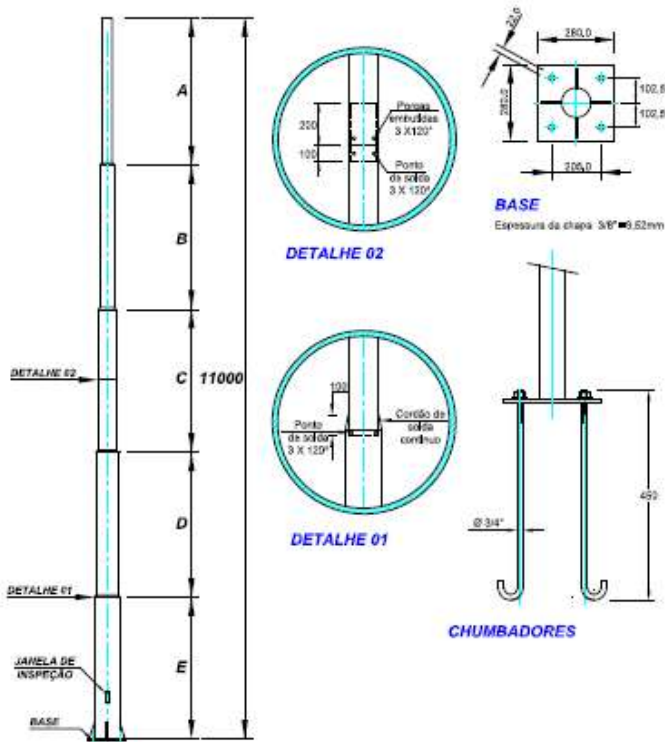
DESENHOS E DETALHES TÉCNICOS DOS POSTES PT-08 - 3,0M / 4,0M / 5,0M / 6,0M



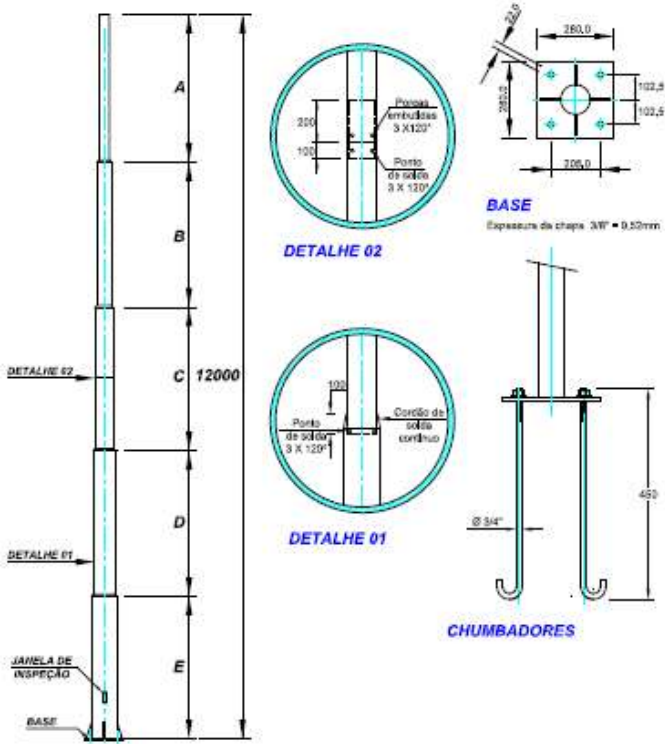
DESENHOS E DETALHES TÉCNICOS DOS POSTES PT-08 - 7,0M / 8,0M / 9,0M / 10,0M



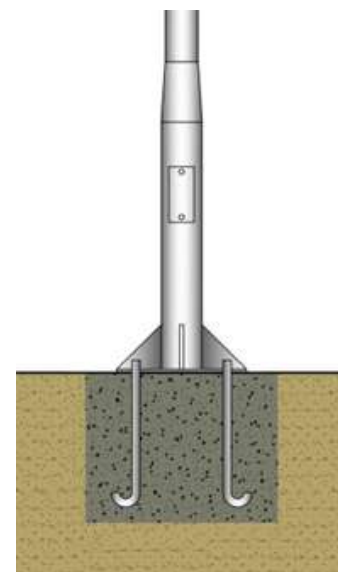
DESENHOS E DETALHES TÉCNICOS DOS POSTES PT-08 - 11,0M / 12,0M



DETALHE DA BASE DOS POSTES



DETALHE DA FIXAÇÃO DOS CHUMBADORES



A LINHA **DOMUS LED** É INDICADA PARA LOCAIS QUE NECESSITAM DE AMPLA ILUMINAÇÃO, SEM PERDER O TOQUE DECORATIVO.

MATERIAIS:
CORPO EM CHAPA DE ALUMÍNIO - DIFUSORES EM POLICARBONATO COM ALTA RESISTÊNCIA A IMPACTO.



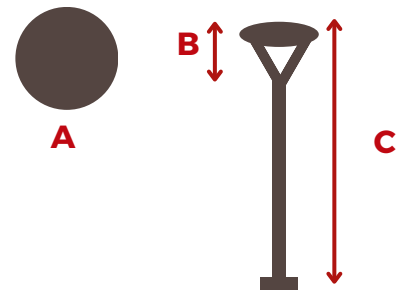
PT-51

“DOMUS LED” (LED INTEGRADO)

POTÊNCIA	FLUXO LUMINOSO	A	B	C
50W	5000	Ø 514	630	3,0m, 4,5m ou 6,0m
100W	10000	Ø 514	630	3,0m, 4,5m ou 6,0m

OBS.: MEDIDAS EM MM

OBS.:
APENAS 1 LUMINÁRIA
POR POSTE.



50.000H



120°



BI-VOLT



3000k



4000k



5000k



CORES DISPONÍVEIS:



BRANCO FOSCO



PRETO FOSCO



MARROM CORTEN



CINZA

A LINHA **COLONIAL LED** É INDICADA PARA LOCAIS QUE NECESSITAM DE AMPLA ILUMINAÇÃO, SEM PERDER O TOQUE DECORATIVO.

MATERIAIS:
CORPO EM CHAPA DE ALUMÍNIO - DIFUSORES EM POLICARBONATO COM ALTA RESISTÊNCIA A IMPACTO.



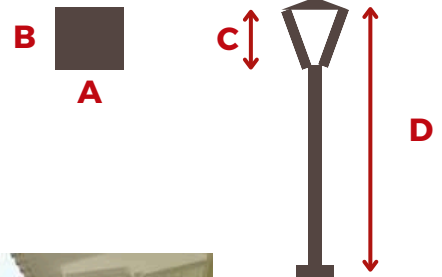
PT-53

“COLONIAL LED” (LED INTEGRADO)

POTÊNCIA	FLUXO LUMINOSO	A	B	C	D
50W	5000	350	350	530	3,0m, 4,5m ou 6,0m
100W	13000	350	350	530	3,0m, 4,5m ou 6,0m

OBS.: MEDIDAS EM MM

OBS.:
APENAS 1 LUMINÁRIA
POR POSTE.



IP66



IRC 80



50.000H



120°



BI-VOLT



3000k



4000k



5000k



3 ANOS
GARANTIA



CORES DISPONÍVEIS:



BRANCO FOSCO



PRETO FOSCO



MARROM CORTEN



CINZA

DEVIDO A CONSTANTE BUSCA DE APERFEIÇOAMENTO, OS PRODUTOS NEW LUMALUX ESTÃO SUJEITOS A ALTERAÇÕES SEM PRÉVIA COMUNICAÇÃO

A LINHA **PRISMA LED** É INDICADA PARA LOCAIS QUE NECESSITAM DE AMPLA ILUMINAÇÃO, SEM PERDER O TOQUE DECORATIVO.

MATERIAIS:
CORPO EM CHAPA DE ALUMÍNIO - DIFUSORES EM POLIESTIRENO TRANSLÚCIDO.

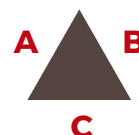


PT-54

“PRISMA LED” (LED INTEGRADO)

POTÊNCIA	A	B	C	D
3X TUBO LED T8 9W OU 10W	202	202	202	1,0M
3X TUBO LED T8 9W OU 10W	202	202	202	2,0M
3X TUBO LED T8 18W OU 20W	202	202	202	3,0M

OBS.: MEDIDAS EM MM



IP65



3X 120°



BI-VOLT



1 ANO GARANTIA



CORES DISPONÍVEIS:



BRANCO FOSCO



PRETO FOSCO



MARROM CORTEN



CINZA

A LINHA **PARK LED** É INDICADA PARA USO EM CONDOMÍNIOS RESIDENCIAIS, COMERCIAIS OU INDUSTRIAIS. UTILIZA LENTE DO TIPO “STREET”, QUE PERMITE MAIOR DISTANCIAMENTO ENTRE OS POSTES.

MATERIAIS:
CORPO EM CHAPA DE ALUMÍNIO - DIFUSORES EM POLICARBONATO COM ALTA RESISTÊNCIA A IMPACTO.

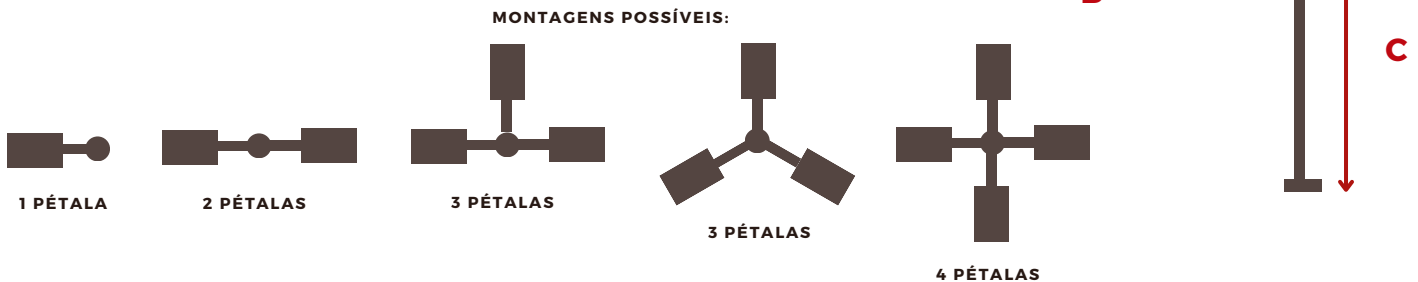
PT-40

“PARK LED” (LED INTEGRADO)

POTÊNCIA	FLUXO LUMINOSO	A	B	C
50W	6000	150	380	3,0M À 12,0M
100W	12000	245	380	3,0M À 12,0M
150W	18000	342	380	3,0M À 12,0M



OBS.: MEDIDAS EM MM



IP66
 IRC 80
 50.000H
 120°
 BI-VOLT
 3000k
 4000k
 5000k
 3 ANOS GARANTIA

CORES DISPONÍVEIS:
 BRANCO FOSCO
 PRETO FOSCO
 MARROM CORTEN
 CINZA

DEVIDO A CONSTANTE BUSCA DE APERFEIÇOAMENTO, OS PRODUTOS NEW LUMALUX ESTÃO SUJEITOS A ALTERAÇÕES SEM PRÉVIA COMUNICAÇÃO

A LINHA **SHAPE LED** É INDICADA PARA USO EM CONDOMÍNIOS RESIDENCIAIS OU COMERCIAIS. COM DESIGN LEVE E MODERNO, ATRAVÉS DOS PERFIS EM ALUMÍNIO, É A SOLUÇÃO PERFEITA PARA ILUMINAR COM SOFISTICAÇÃO.

MATERIAIS:
CORPO DA LUMINÁRIA E POSTE EM PERFIL DE ALUMÍNIO EXTRUDADO - DIFUSORES EM POLICARBONATO COM ALTA RESISTÊNCIA A IMPACTO.

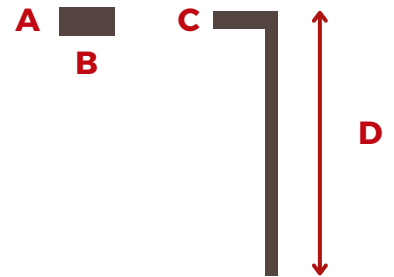


PT-43

“SHAPE LED” (LED INTEGRADO)

POTÊNCIA	FLUXO LUMINOSO	A	B	C	D
34W	4200	106	551	50	3,0M / 4,0M / 5,0M / 6,0M

OBS.: MEDIDAS EM MM



MONTAGENS POSSÍVEIS:



IP66
 IRC 80
 50.000H
 120°
 BI-VOLT
 3000k
 4000k
 5000k
 3 ANOS GARANTIA

CORES DISPONÍVEIS:
 BRANCO FOSCO
 PRETO FOSCO
 MARROM CORTEN
 CINZA

DEVIDO A CONSTANTE BUSCA DE APERFEIÇOAMENTO, OS PRODUTOS NEW LUMALUX ESTÃO SUJEITOS A ALTERAÇÕES SEM PRÉVIA COMUNICAÇÃO

A LINHA **CYBER LED** É INDICADA PARA USO PROFISSIONAL EM PEQUENAS, MÉDIAS OU GRANDES ÁREAS EXTERNAS. FABRICADA TOTALMENTE EM ALUMÍNIO INJETADO, COM 4 OPÇÕES DE POTÊNCIA. POSSUI FLANGE DE FIXAÇÃO COM ARTICULAÇÃO REGULÁVEL.

MATERIAIS:
CORPO EM ALUMÍNIO INJETADO - DIFUSOR EM VIDRO PLANO SERIGRAFADO E TEMPERADO.

PT-52

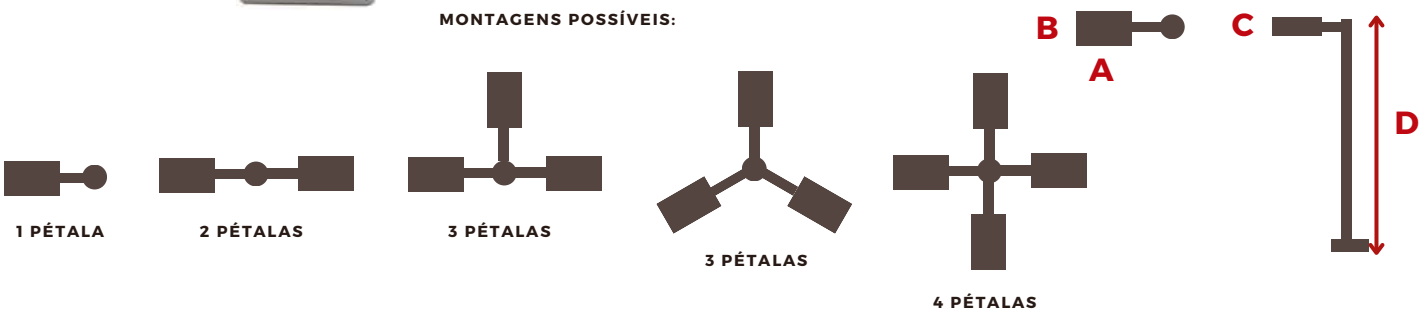
“CYBER LED” (LED INTEGRADO)



POTÊNCIA	FLUXO LUMINOSO	A	B	C	D
50W	6000	215	270	60	3,0M À 12,0M
100W	12000	265	270	60	3,0M À 12,0M
150W	18000	320	270	60	3,0M À 12,0M
200W	26000	320	270	60	3,0M À 12,0M

OBS.: MEDIDAS EM MM

MONTAGENS POSSÍVEIS:



CORES DISPONÍVEIS:



BRANCO FOSCO



PRETO FOSCO



MARROM CORTEN



CINZA

DEVIDO A CONSTANTE BUSCA DE APERFEIÇOAMENTO, OS PRODUTOS NEW LUMALUX ESTÃO SUJEITOS A ALTERAÇÕES SEM PRÉVIA COMUNICAÇÃO

A LINHA **FAST LED** É A SOLUÇÃO MAIS ECONÔMICA PARA ILUMINAR ÁREAS EXTERNAS - OPÇÃO DE USO DE RELÊ FOTOCÉLULA.

MATERIAIS:
CORPO EM ALUMÍNIO INJETADO - DIFUSOR EM VIDRO PLANO SERIGRAFADO E TEMPERADO.



MONTAGENS POSSÍVEIS:

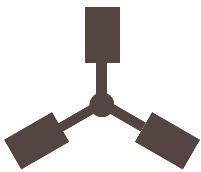


1 PÉTALA

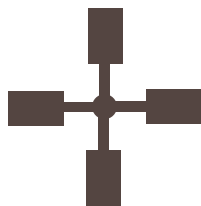
2 PÉTALAS



3 PÉTALAS



3 PÉTALAS



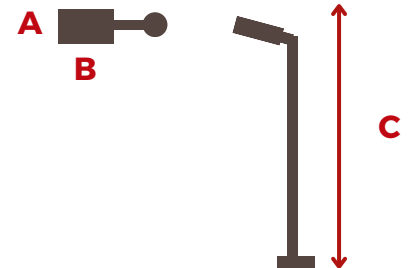
4 PÉTALAS

PT-57

“FAST LED” (LED INTEGRADO)

POTÊNCIA	FLUXO LUMINOSO	A	B	C	D
50W	6000	470	140	47	3,0M À 12,0M
100W	12000	470	140	47	3,0M À 12,0M
150W	18000	470	140	47	3,0M À 12,0M
200W	24000	470	140	47	3,0M À 12,0M

OBS.: MEDIDAS EM MM



IP66



IRC 80



50.000H



120°



BI-VOLT



6000k



1 ANO
GARANTIA



CORES DISPONÍVEIS:



CINZA



PRETO FOSCO

DEVIDO A CONSTANTE BUSCA DE APERFEIÇOAMENTO, OS PRODUTOS NEW LUMALUX ESTÃO SUJEITOS A ALTERAÇÕES SEM PRÉVIA COMUNICAÇÃO

A LINHA **SIGNUS LED** É INDICADA PARA USO PROFISSIONAL EM PEQUENAS, MÉDIAS OU GRANDES ÁREAS EXTERNAS. FABRICADA TOTALMENTE EM ALUMÍNIO INJETADO, COM 3 OPÇÕES DE POTÊNCIA E LENTES DE 90° DE FACHO.

MATERIAIS:
CORPO EM CHAPA DE ALUMÍNIO - DIFUSORES EM POLICARBONATO COM ALTA RESISTÊNCIA A IMPACTO.



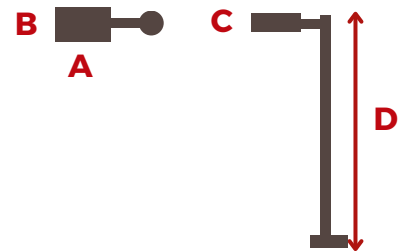
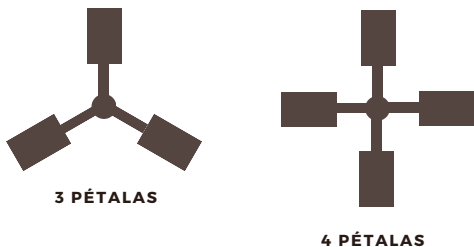
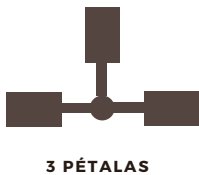
PT-59

“SIGNUS LED” (LED INTEGRADO)

POTÊNCIA	FLUXO LUMINOSO	A	B	C	D
50W	6000	322	150	70	3,0M À 12,0M
100W	12000	322	247	70	3,0M À 12,0M
150W	18000	382	247	70	3,0M À 12,0M

OBS.: MEDIDAS EM MM

MONTAGENS POSSÍVEIS:



IP66
 IRC 80
 50.000H
 90°
 BI-VOLT
 3000k
 4000k
 5000k
 3 ANOS GARANTIA

CORES DISPONÍVEIS:
 BRANCO FOSCO
 PRETO FOSCO
 MARROM CORTEN
 CINZA

DEVIDO A CONSTANTE BUSCA DE APERFEIÇOAMENTO, OS PRODUTOS NEW LUMALUX ESTÃO SUJEITOS A ALTERAÇÕES SEM PRÉVIA COMUNICAÇÃO

O POSTE **SABRE LED** É UMA LUMINÁRIA DE ÁREA EXTERNA COM LUZ DIFUSA 360° ATRAVÉS DE DIFUSOR EM POLIESTIRENO TRANSLÚCIDO EXTRUDADO, CAPAZ DE ILUMINAR E DECORAR, COM SEU DESIGN SLIM, QUE IMITA UM “SABRE DE LUZ”.

MATERIAIS:
CORPO EM TUBO DE AÇO GALVANIZADO E DIFUSOR EM POLIESTIRENO EXTRUDADO TRANSLÚCIDO.

PT-63

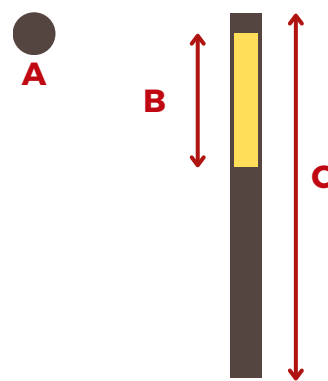
“SABRE LED” (LED INTEGRADO)

POTÊNCIA	FLUXO LUMINOSO	A	B	C
50W	6000	Ø 102	1,0M	3,0M À 4,5M

OBS.: MEDIDAS EM MM



FLANGE:
ABRIGA O DRIVER E SERVE DE LIGAÇÃO AO CORPO DO POSTE



CORES DISPONÍVEIS:



BRANCO FOSCO



PRETO FOSCO



MARROM CORTEN



CINZA

DEVIDO A CONSTANTE BUSCA DE APERFEIÇOAMENTO, OS PRODUTOS NEW LUMALUX ESTÃO SUJEITOS A ALTERAÇÕES SEM PRÉVIA COMUNICAÇÃO

NEW
LUMALUX
ILUMINAÇÃO

FÁBRICA:
RUA SÃO JOÃO CLIMACO, 162
04255-000 - SÃO PAULO-SP

ESCRITÓRIO E SHOW ROOM:
RUA SÃO JOÃO CLIMACO, 218
04255-000 - SÃO PAULO-SP
11 2083-0018
11 2083-6144

ACOMPANHE-NOS NAS REDES
SOCIAIS:



@NEWLUMALUX_



LINKEDIN



WWW.LUMALUX.COM.BR

